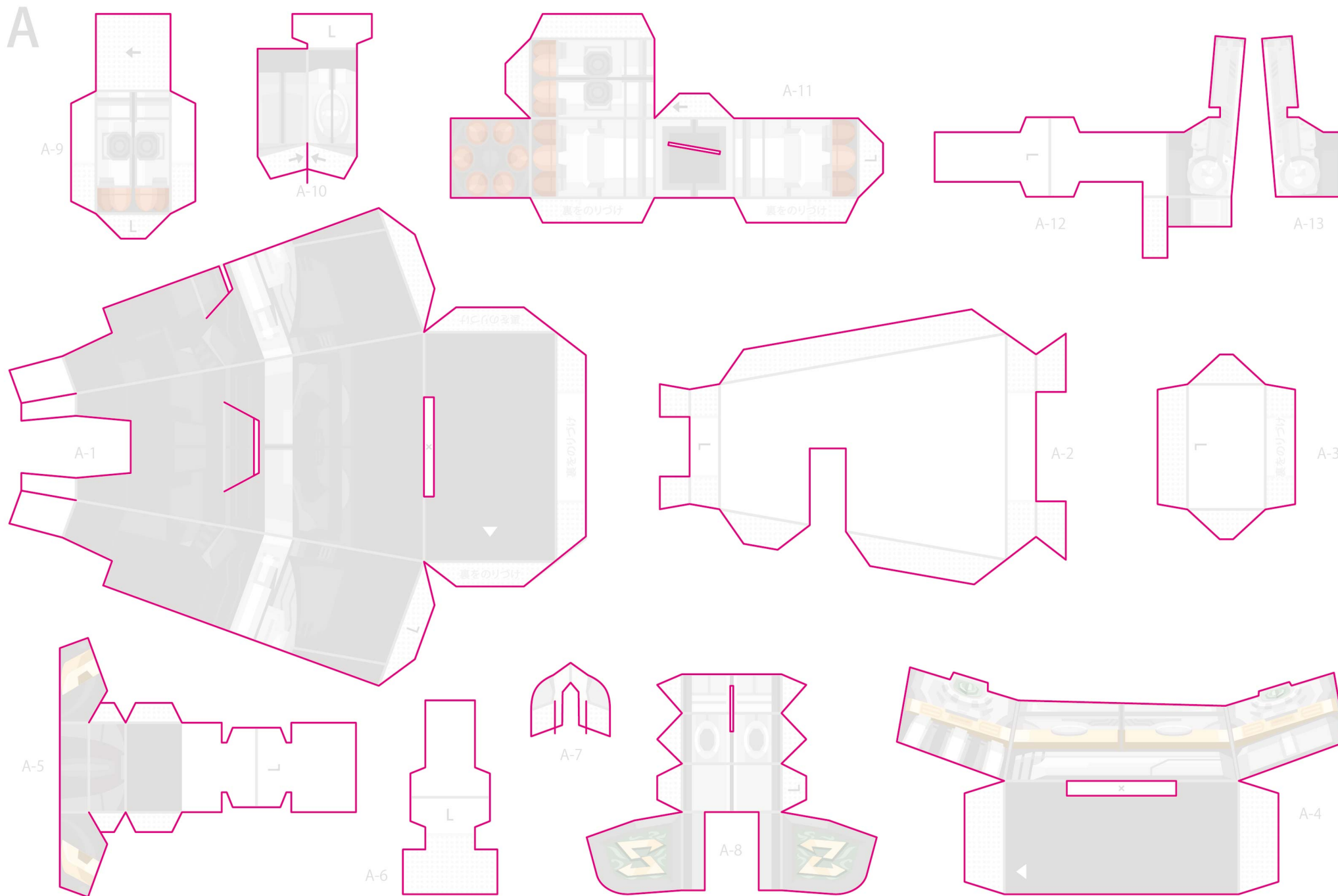
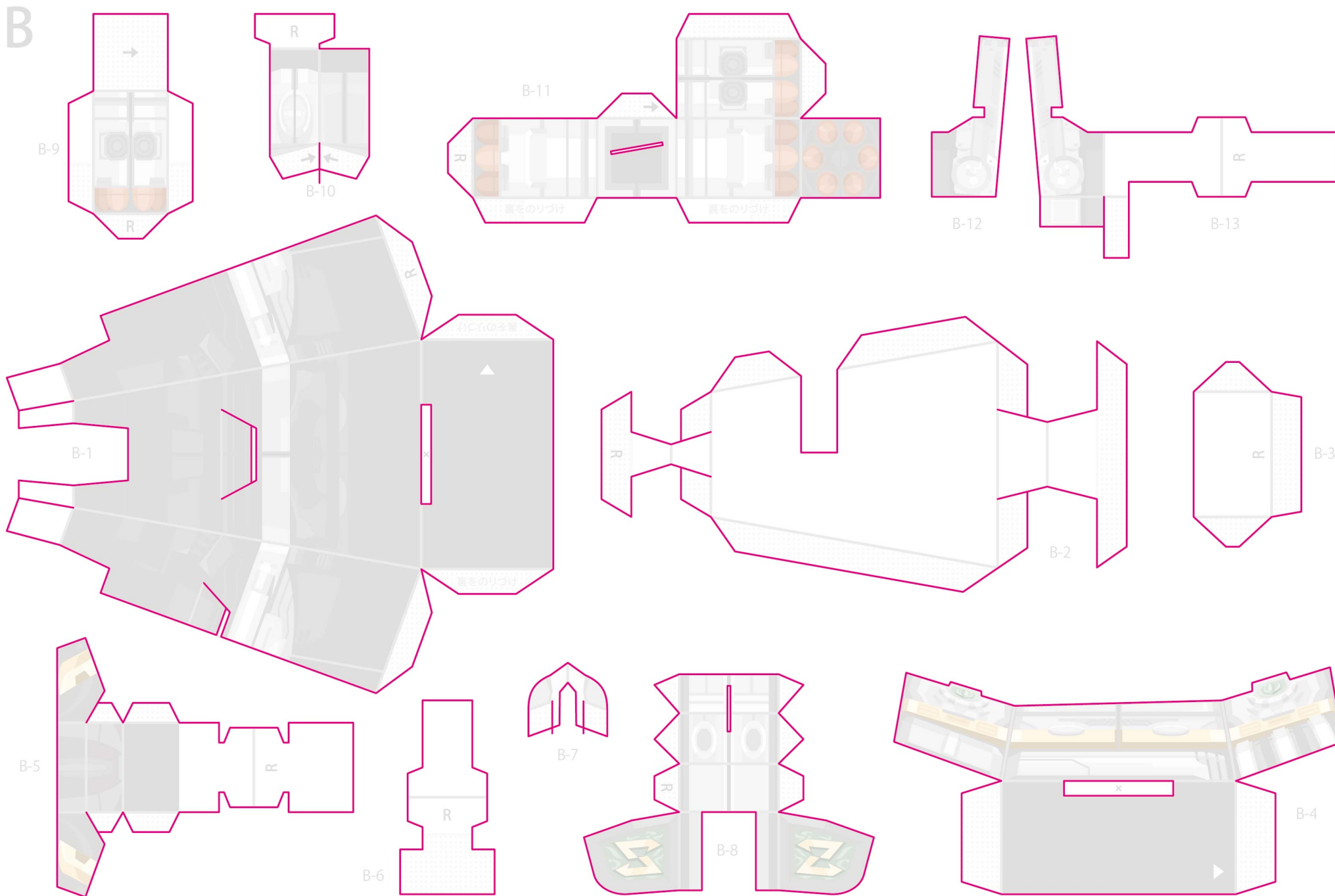


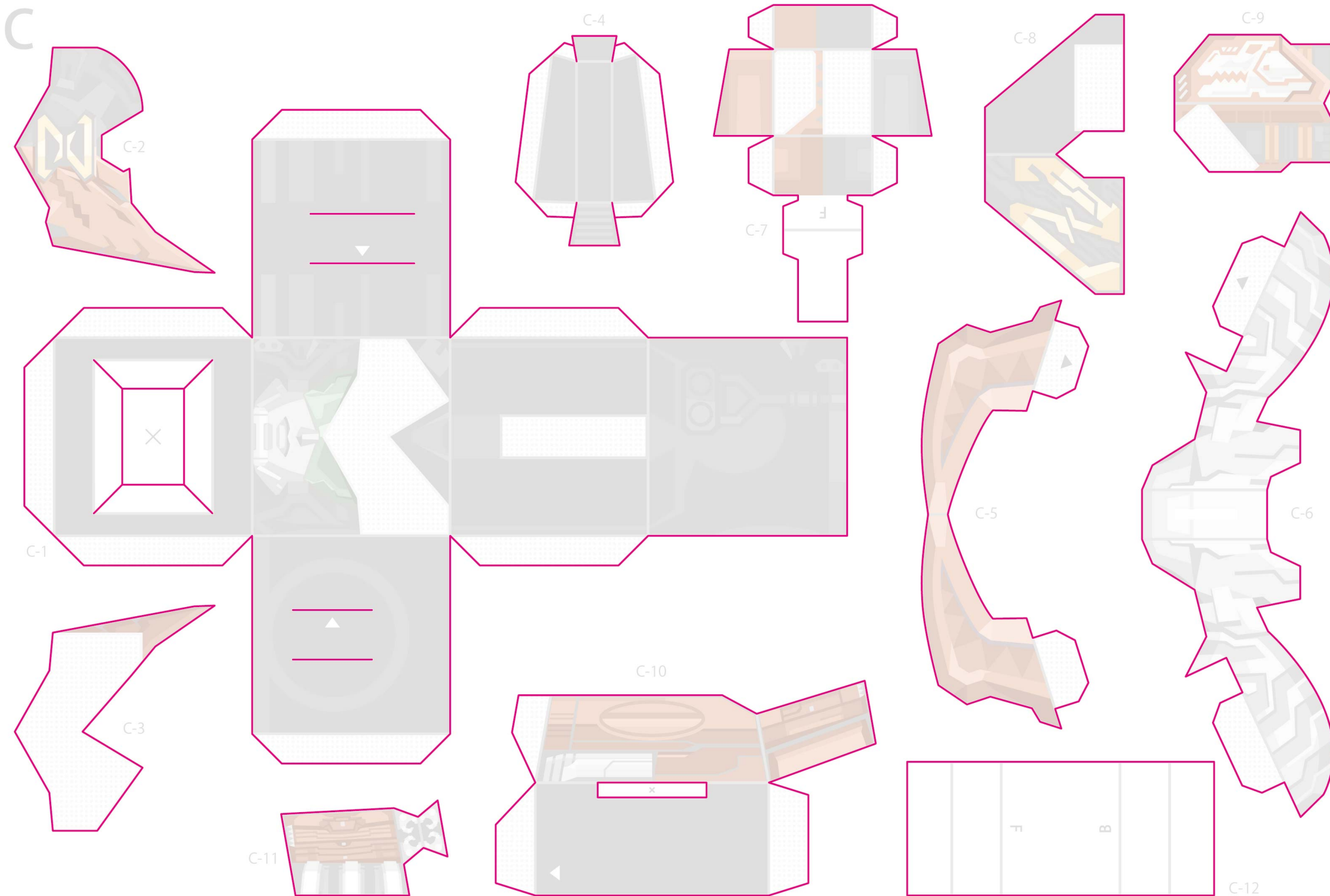
ピンクの線を参考に切り取ってください。 Cut with reference to the pink line



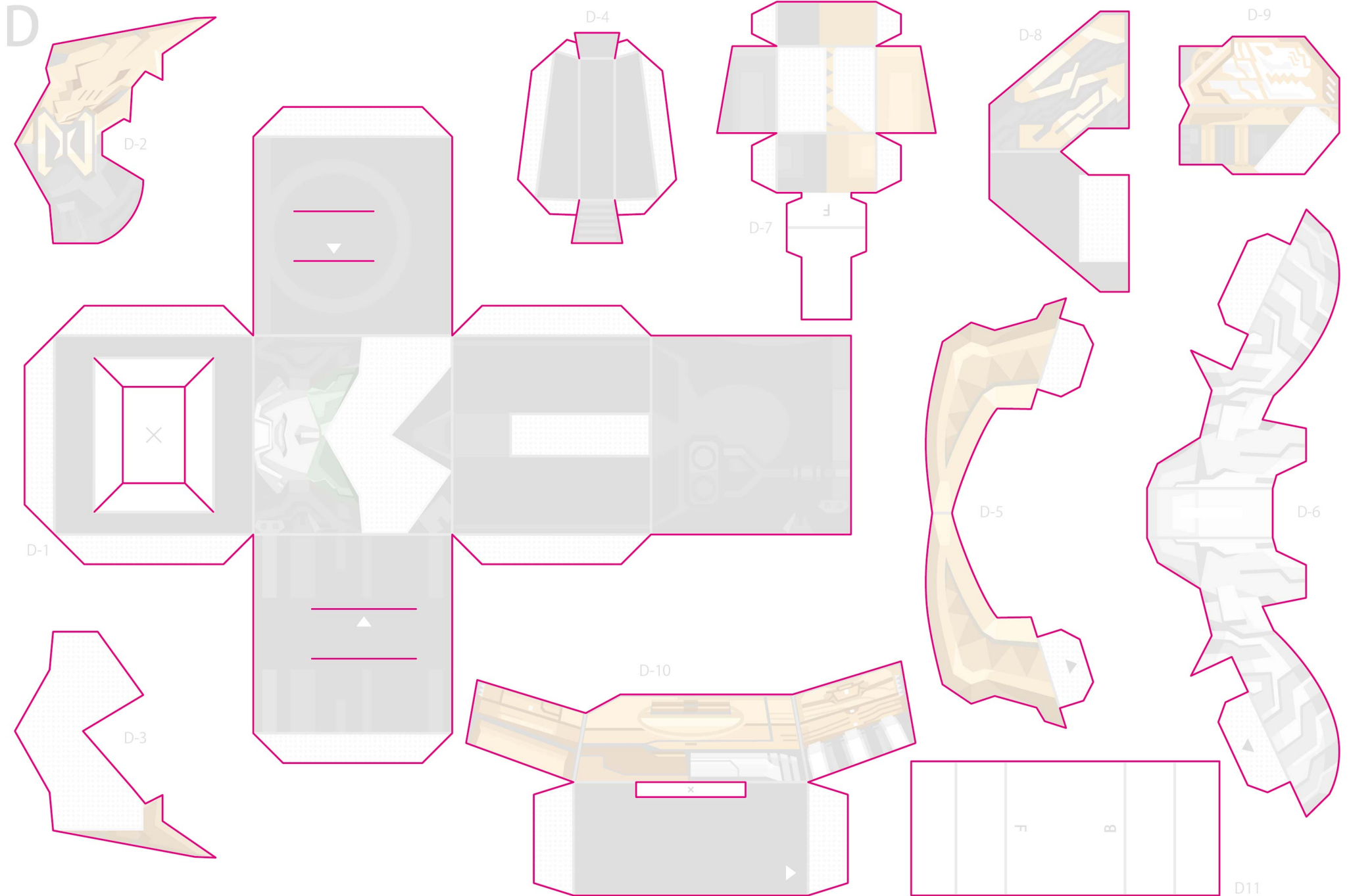
ピンクの線を参考に切り取ってください。 Cut with reference to the pink line



ピンクの線を参考に切り取ってください。 Cut with reference to the pink line

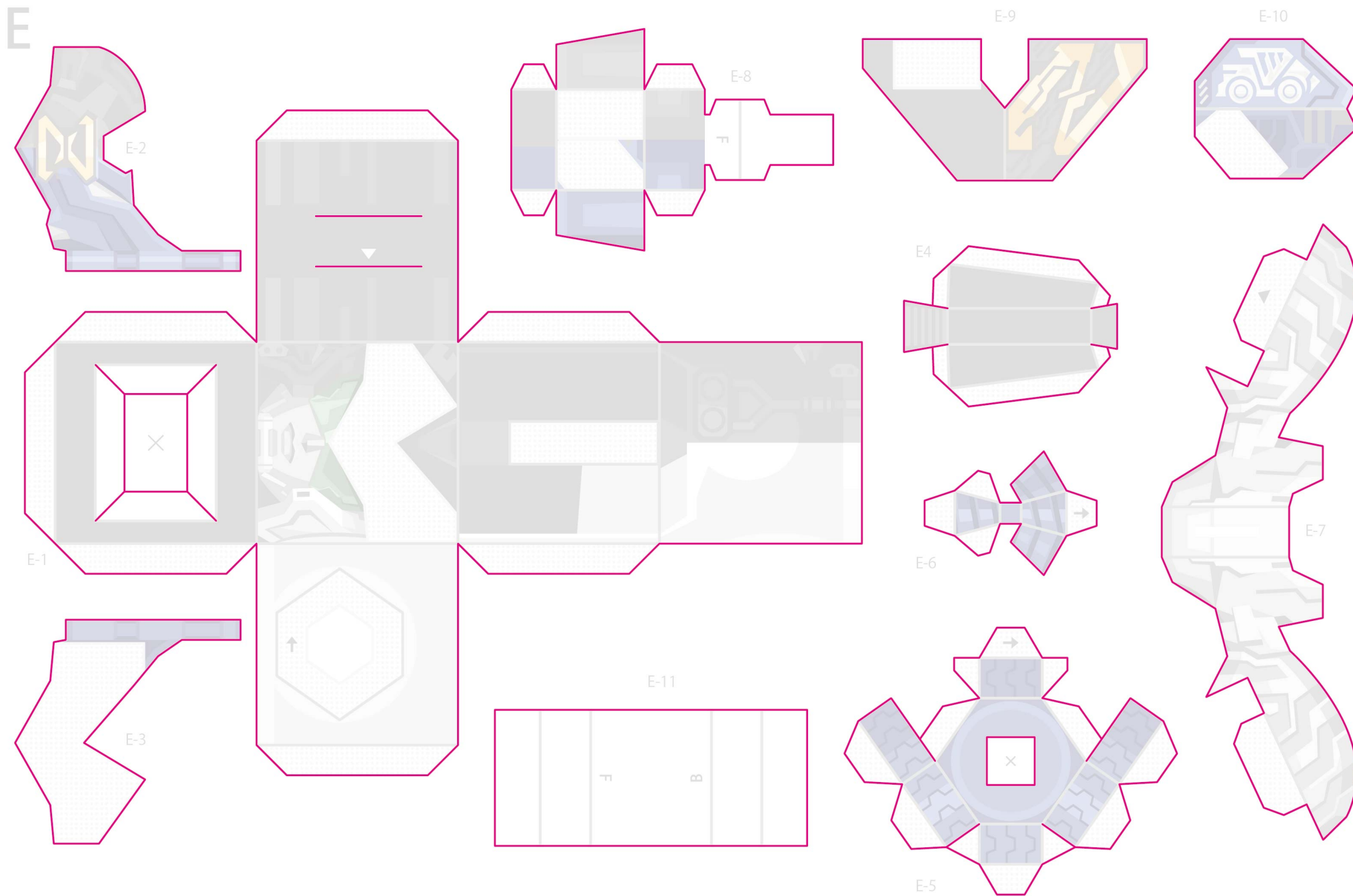


ピンクの線を参考に切り取ってください。 Cut with reference to the pink line

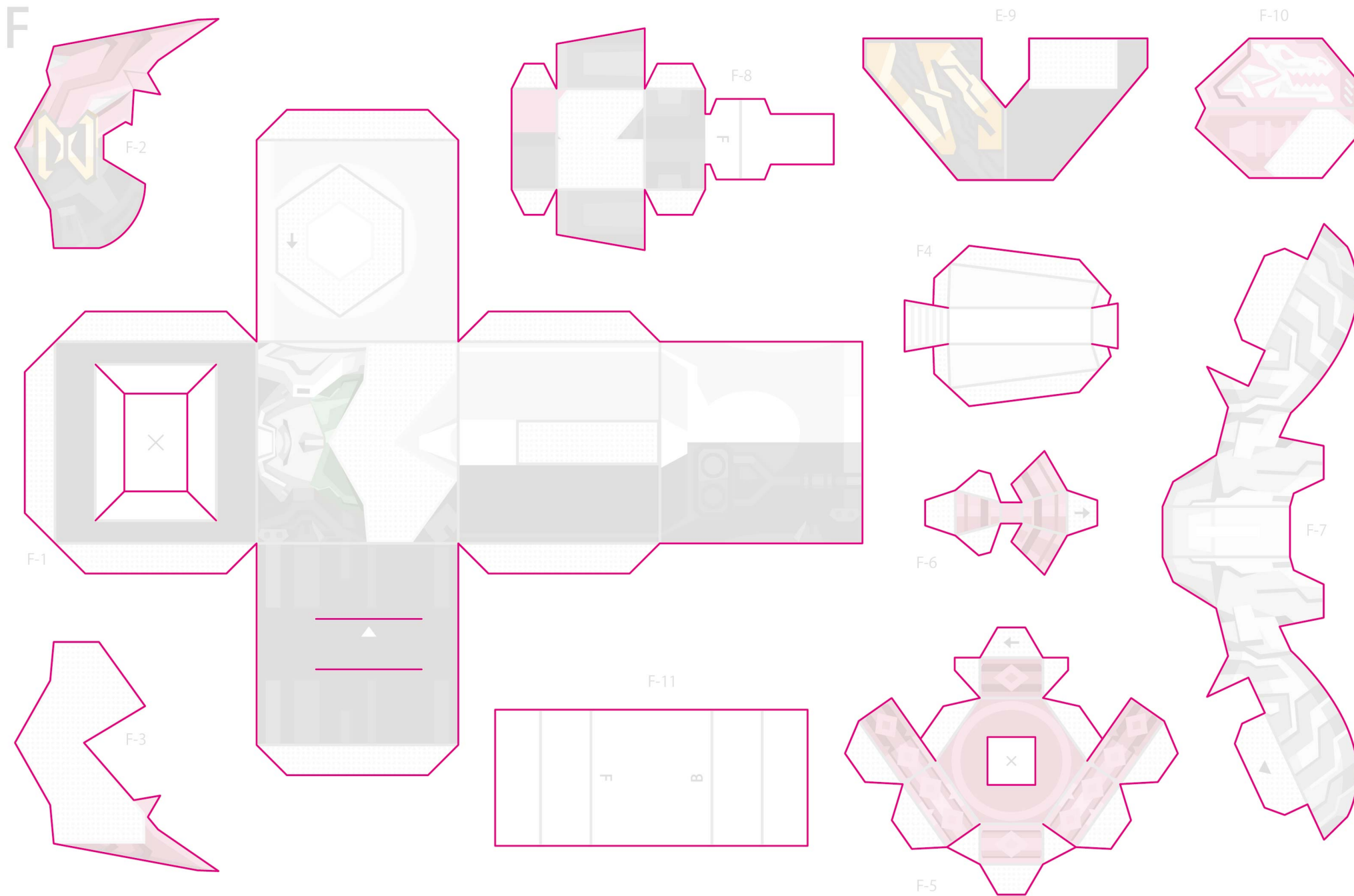




ピンクの線を参考に切り取ってください。 Cut with reference to the pink line

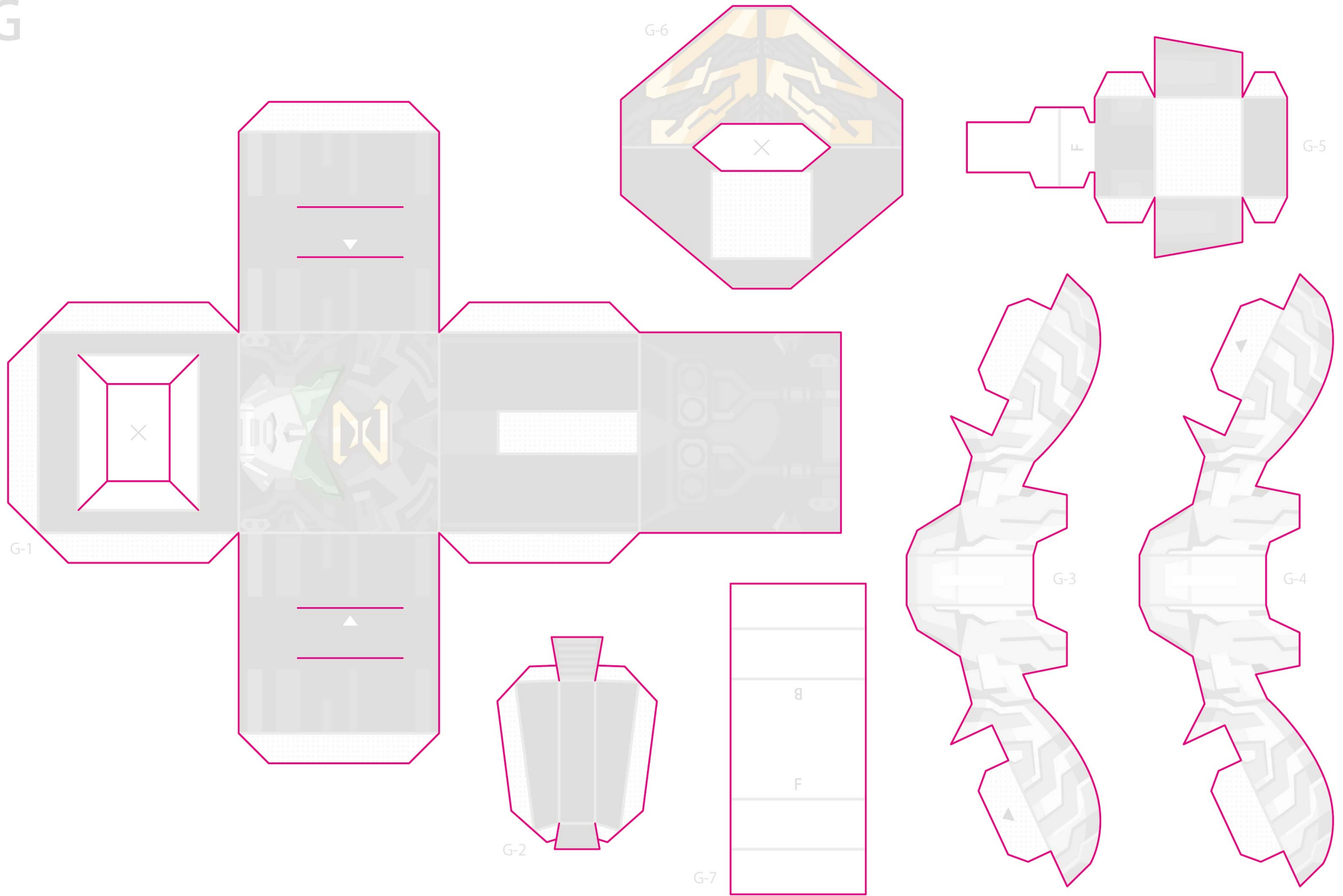


ピンクの線を参考に切り取ってください。 Cut with reference to the pink line



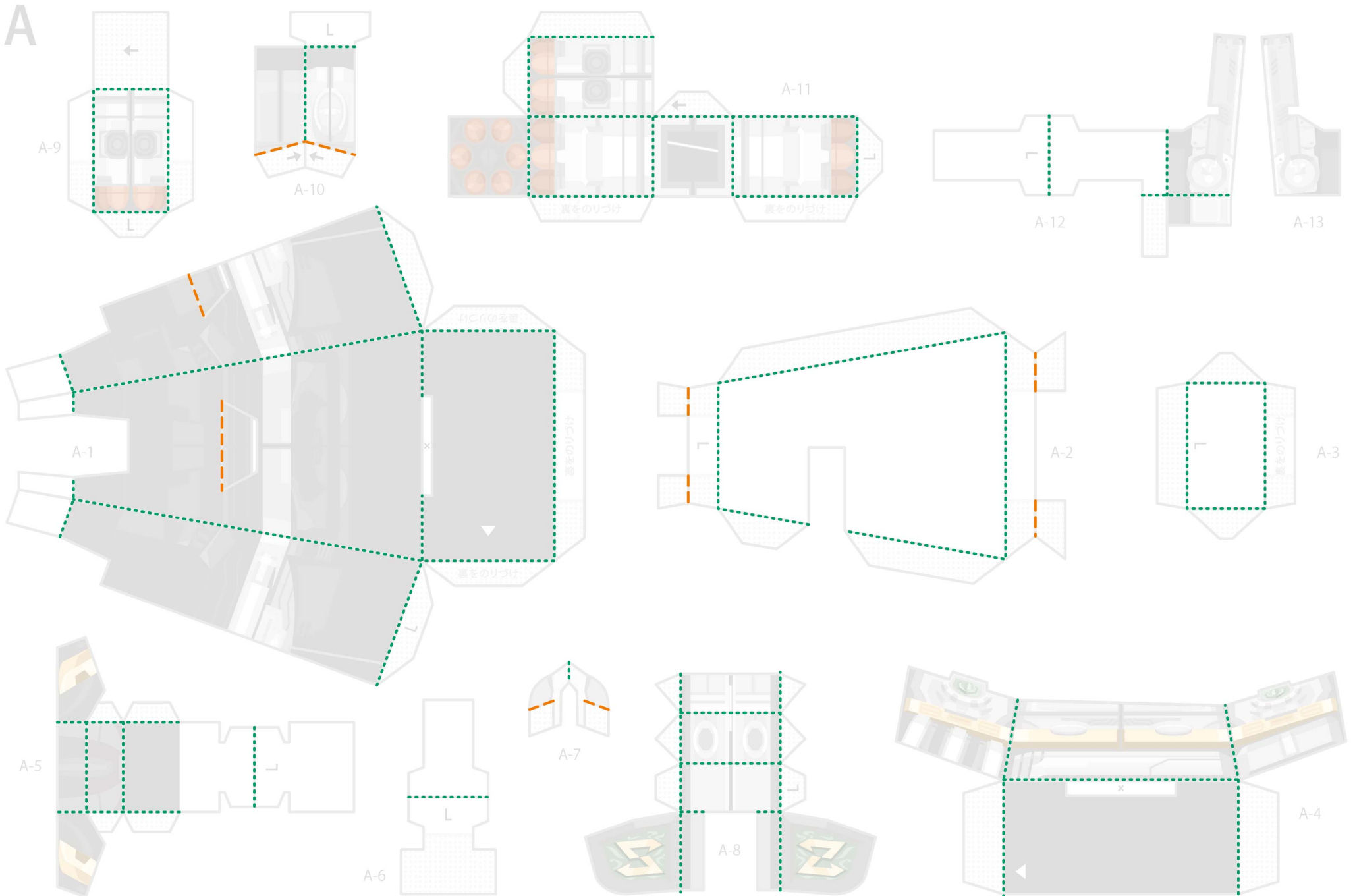
ピンクの線を参考に切り取ってください。 Cut with reference to the pink line

G



それぞれの点線を参考に折り目を付けてください。 Make a crease with reference to the dotted line

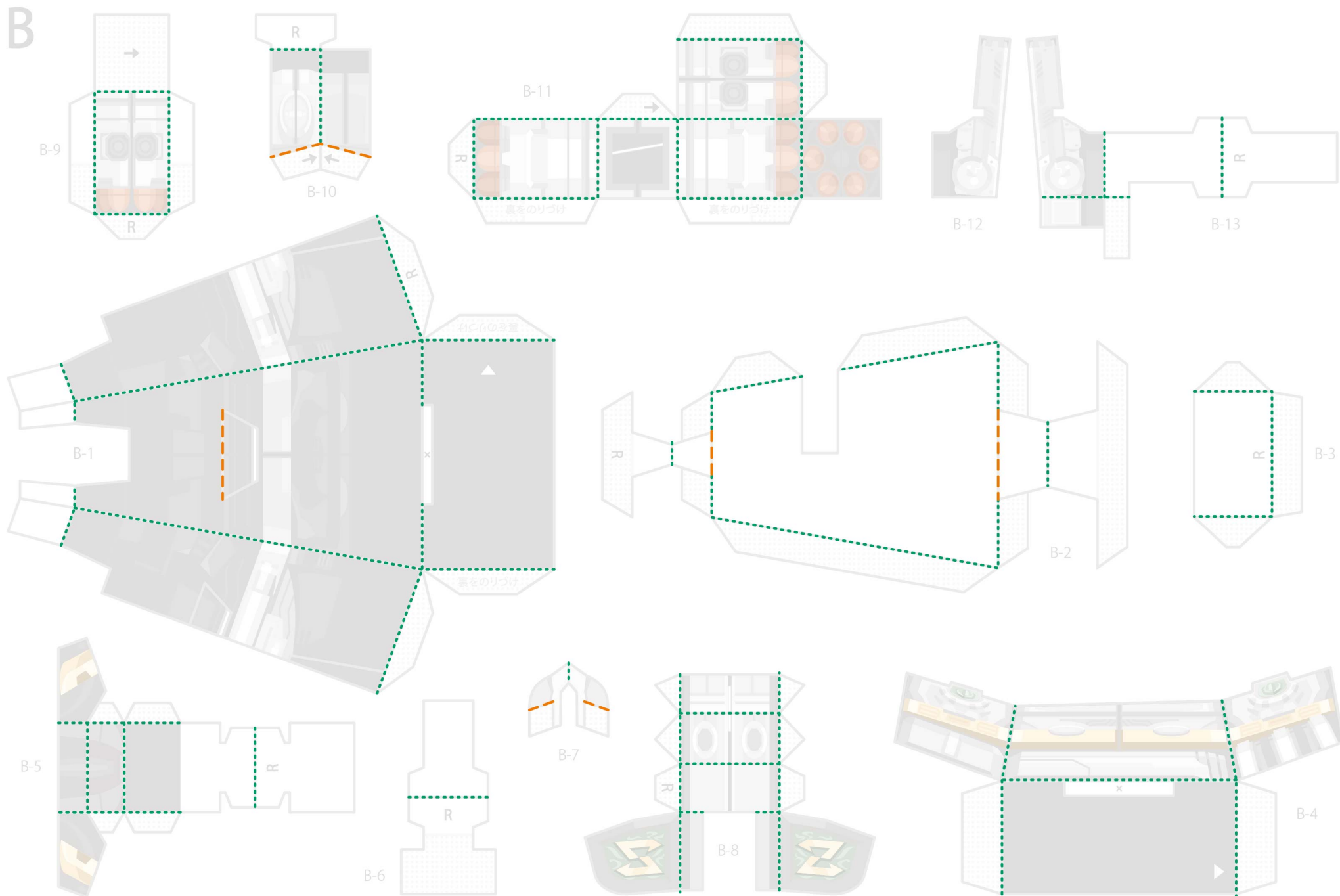
..... やまおり Mountain fold    - - - - たにおり Valley fold





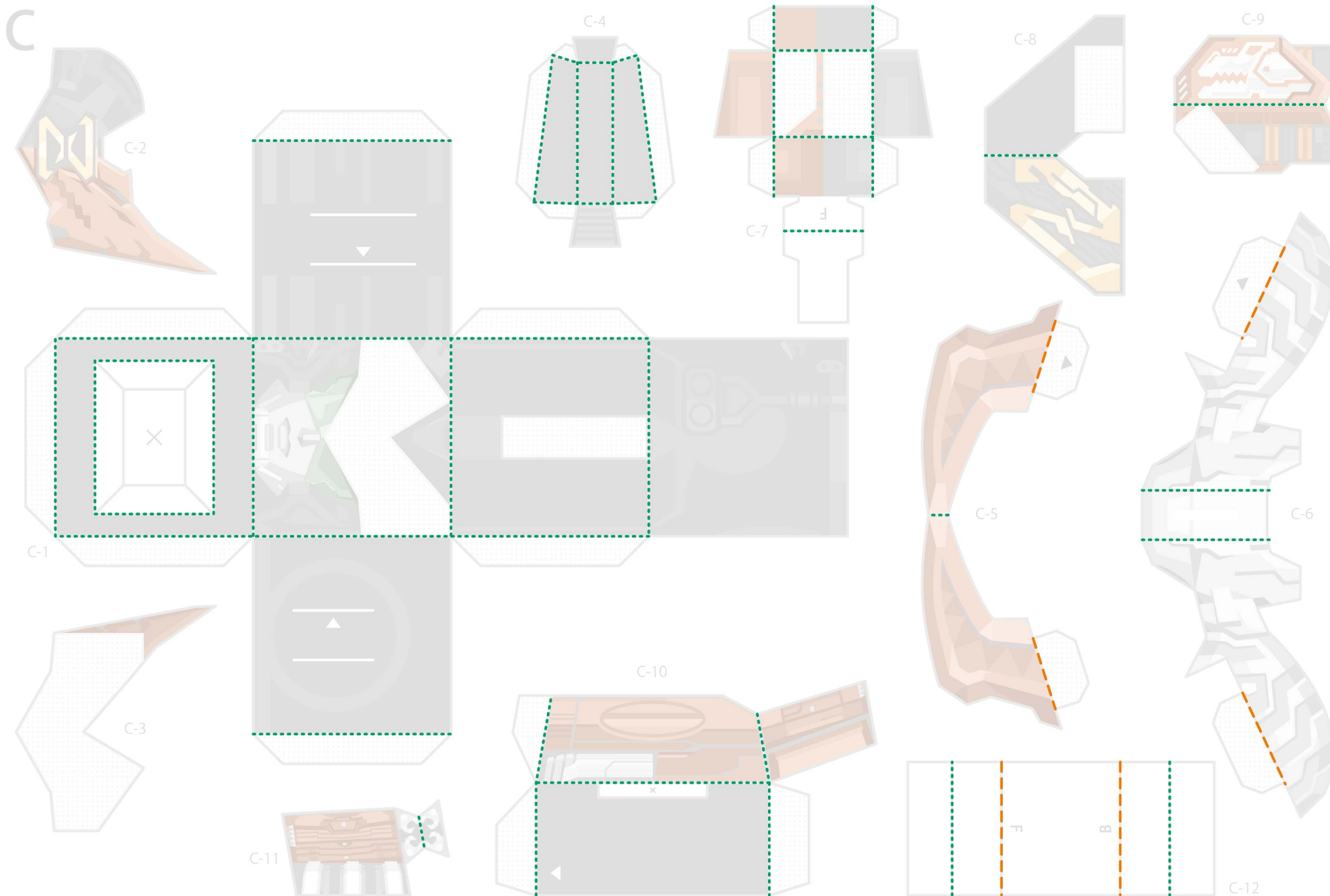
それぞれの点線を参考に折り目を付けてください。 Make a crease with reference to the dotted line

----- やまおり Mountain fold    - - - - たにおり Valley fold



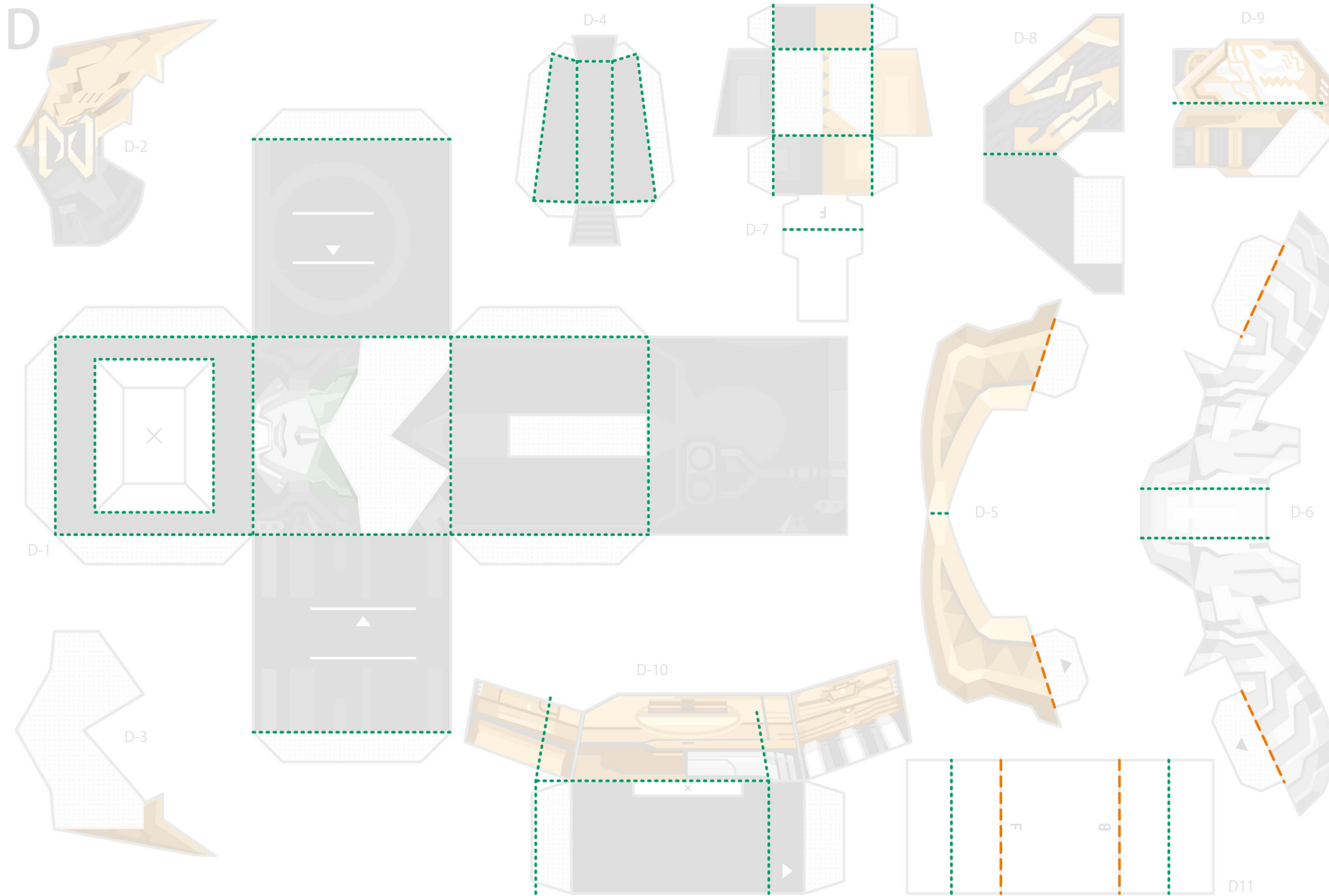
それぞれの点線を参考に折り目を付けてください。 Make a crease with reference to the dotted line

----- やまおり Mountain fold      - - - - たにおり Valley fold



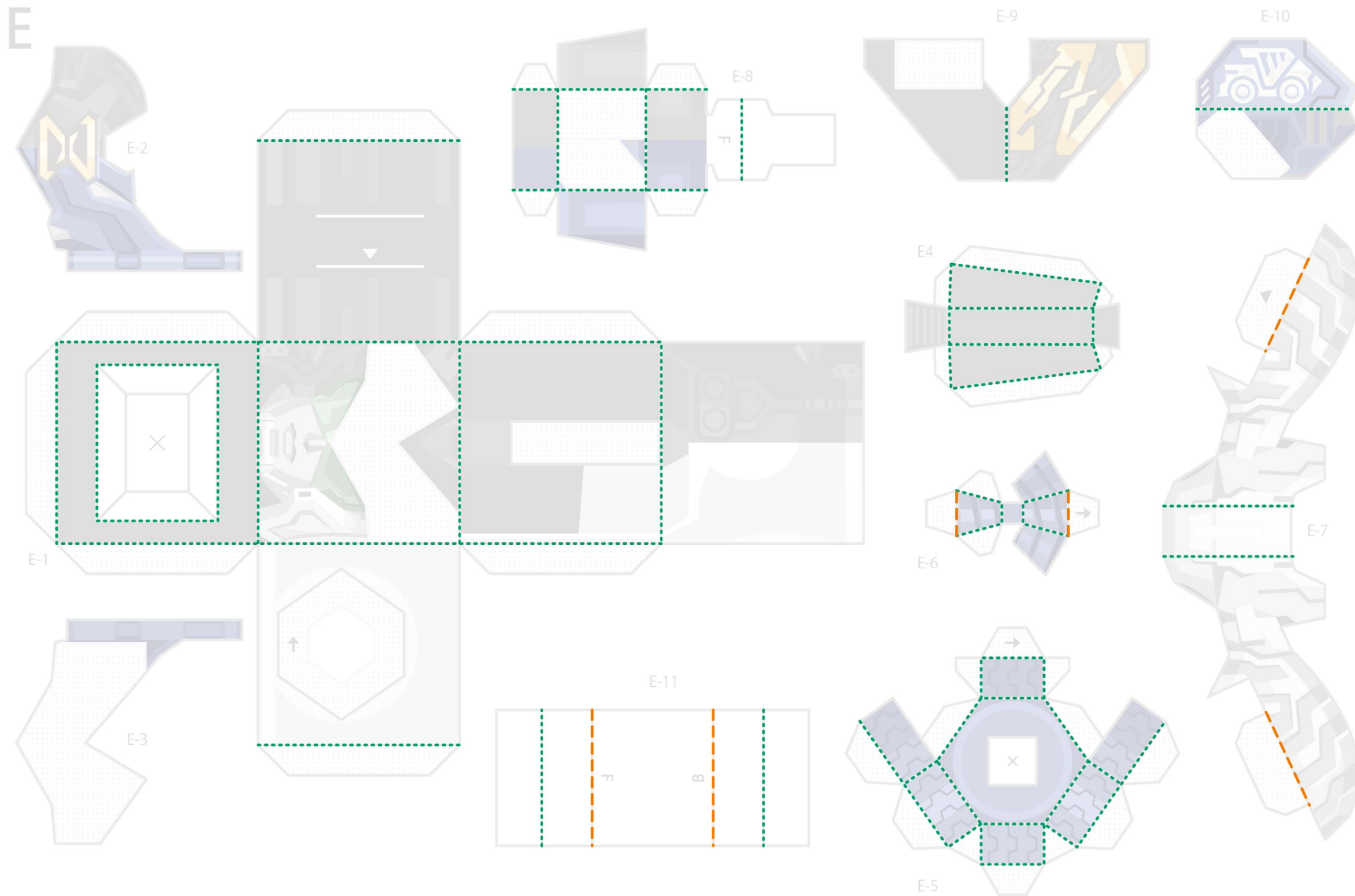
それぞれの点線を参考に折り目を付けてください。 Make a crease with reference to the dotted line

----- やまおり Mountain fold    - - - - たにおり Valley fold



それぞれの点線を参考に折り目を付けてください。 Make a crease with reference to the dotted line

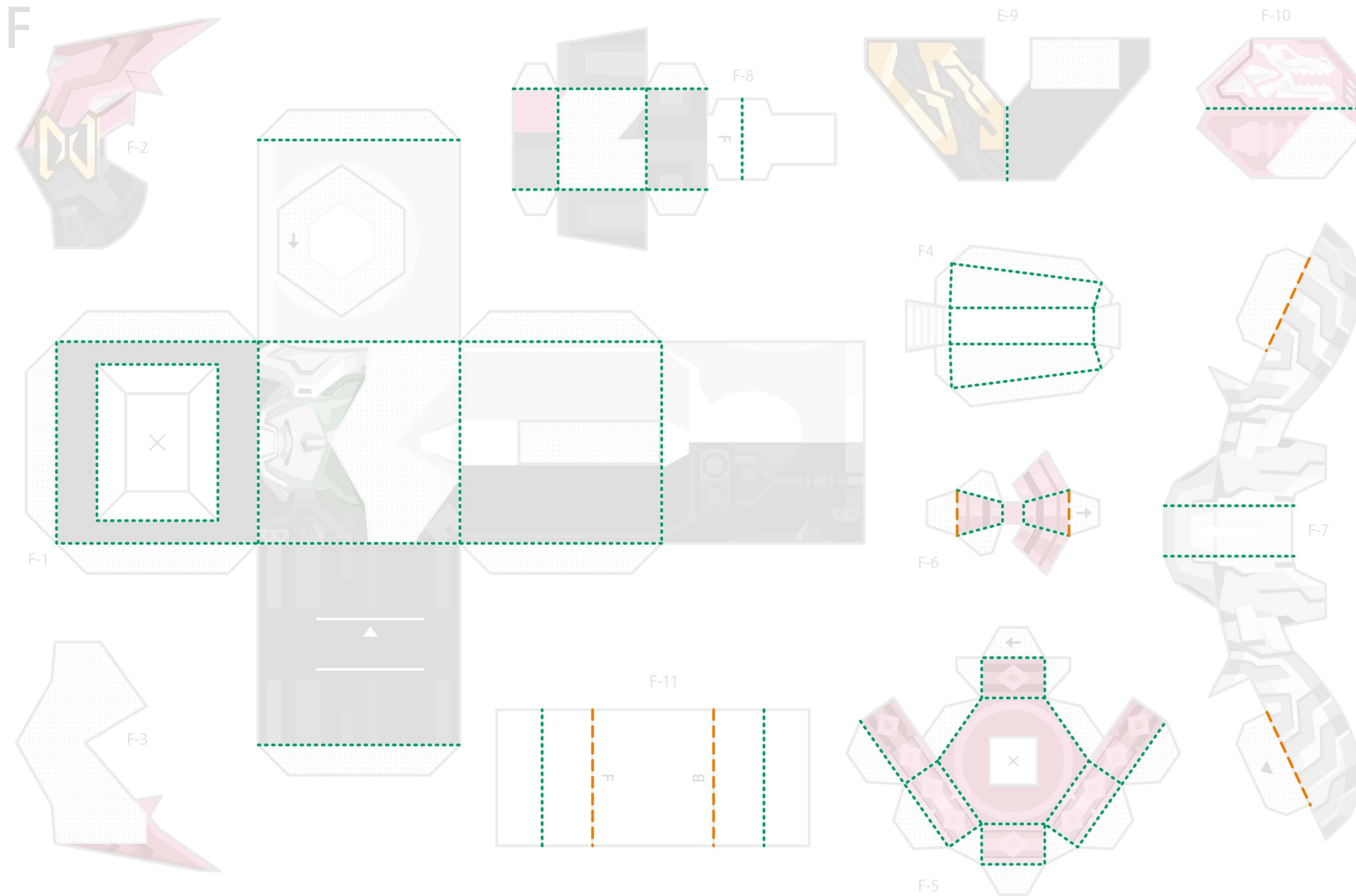
----- やまおり Mountain fold    - - - - たにおり Valley fold





それぞれの点線を参考に折り目を付けてください。 Make a crease with reference to the dotted line

----- やまおり Mountain fold    - - - - たにおり Valley fold





それぞれの点線を参考に折り目を付けてください。 Make a crease with reference to the dotted line

----- やまおり Mountain fold    - - - - たにおり Valley fold

G

