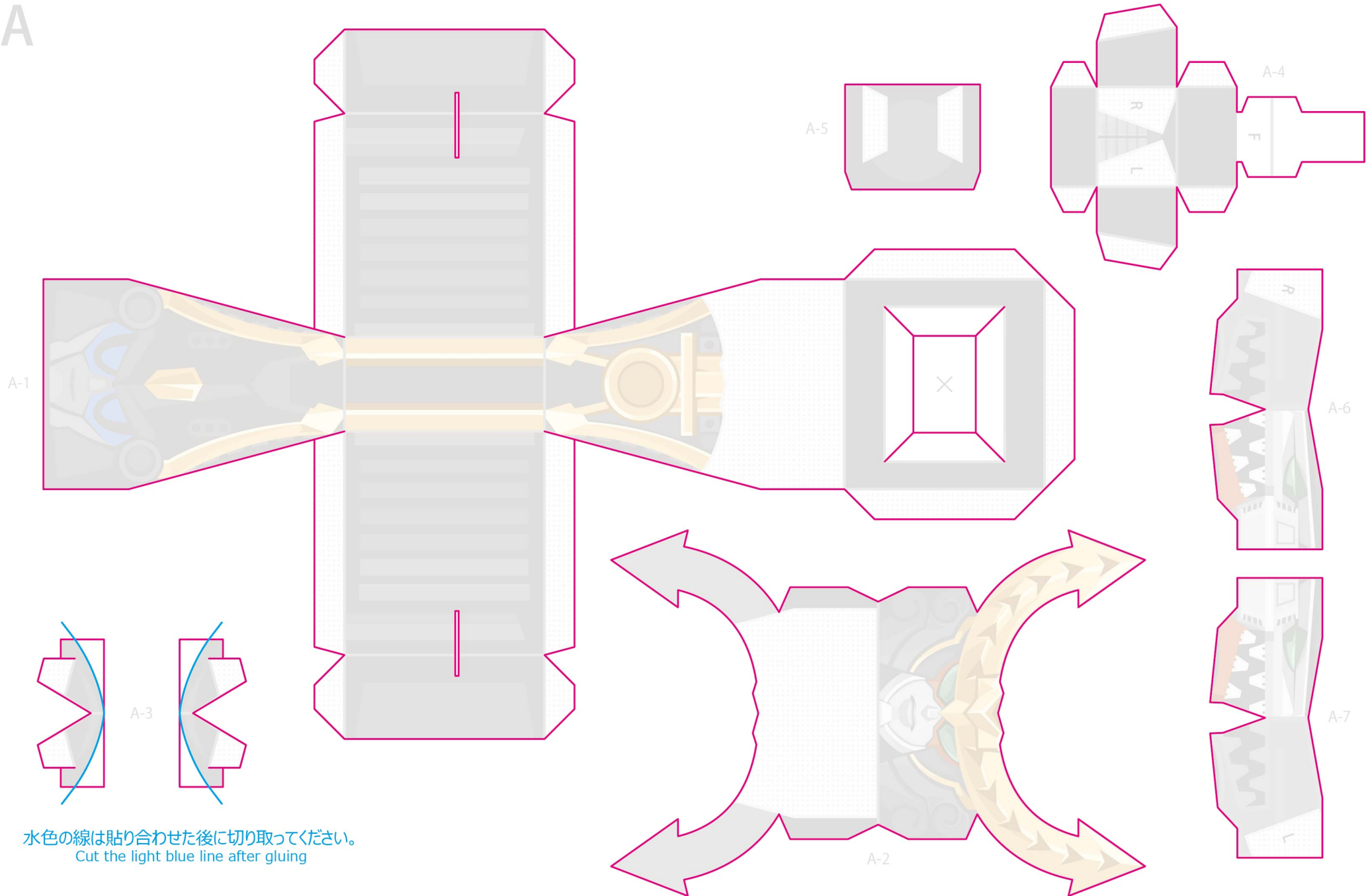


ピンクの線を参考に切り取ってください。 Cut with reference to the pink line

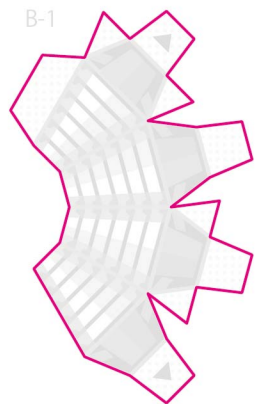
A



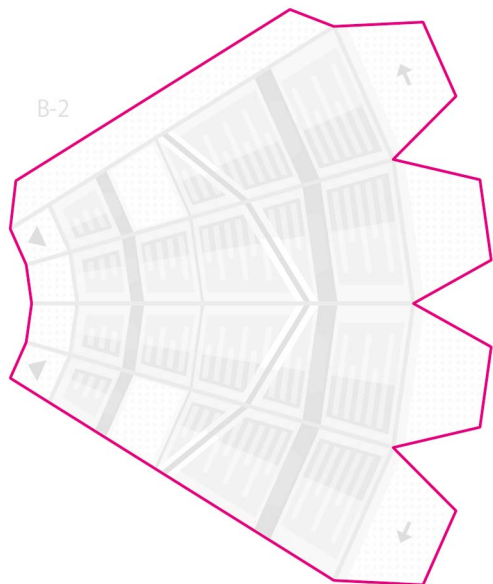
水色の線は貼り合わせた後に切り取ってください。  
Cut the light blue line after gluing

ピンクの線を参考に切り取ってください。 Cut with reference to the pink line

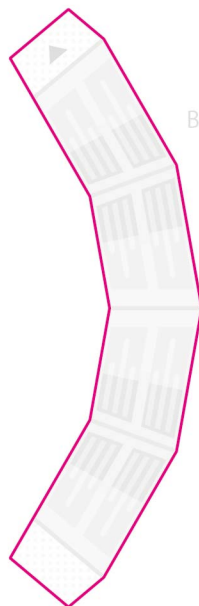
B



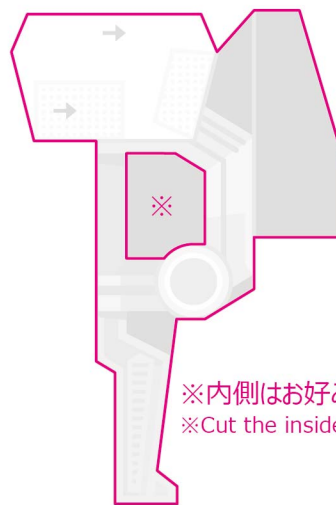
B-1



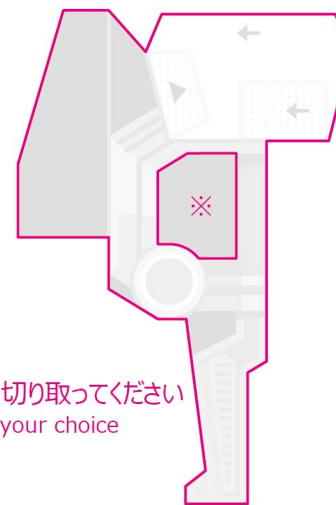
B-2



B-3



B-4

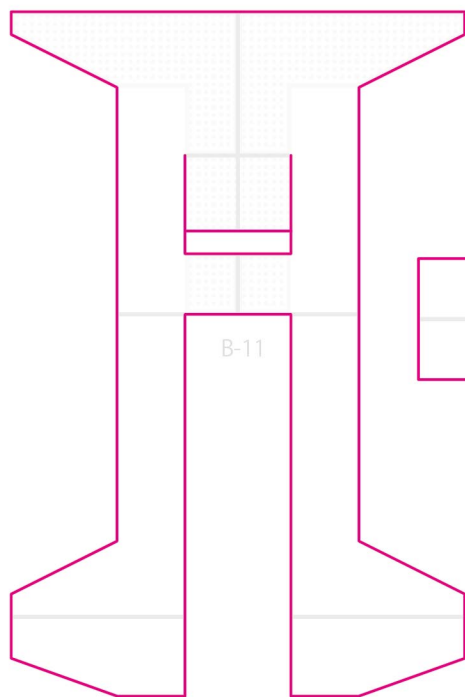


B-5

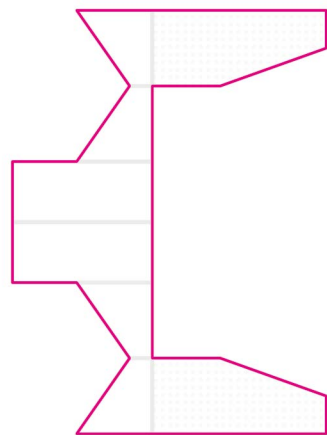


B-6

※内側はお好みで切り取ってください  
※Cut the inside is your choice



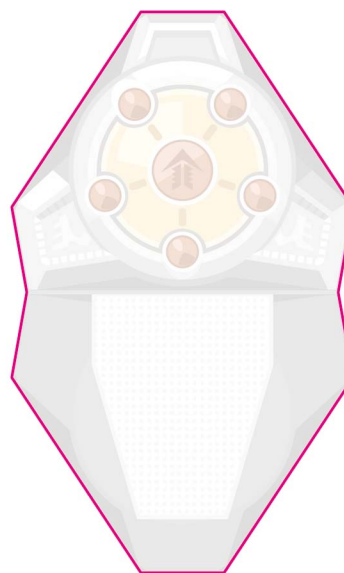
B-11



B-12



B-13



B-10



B-7



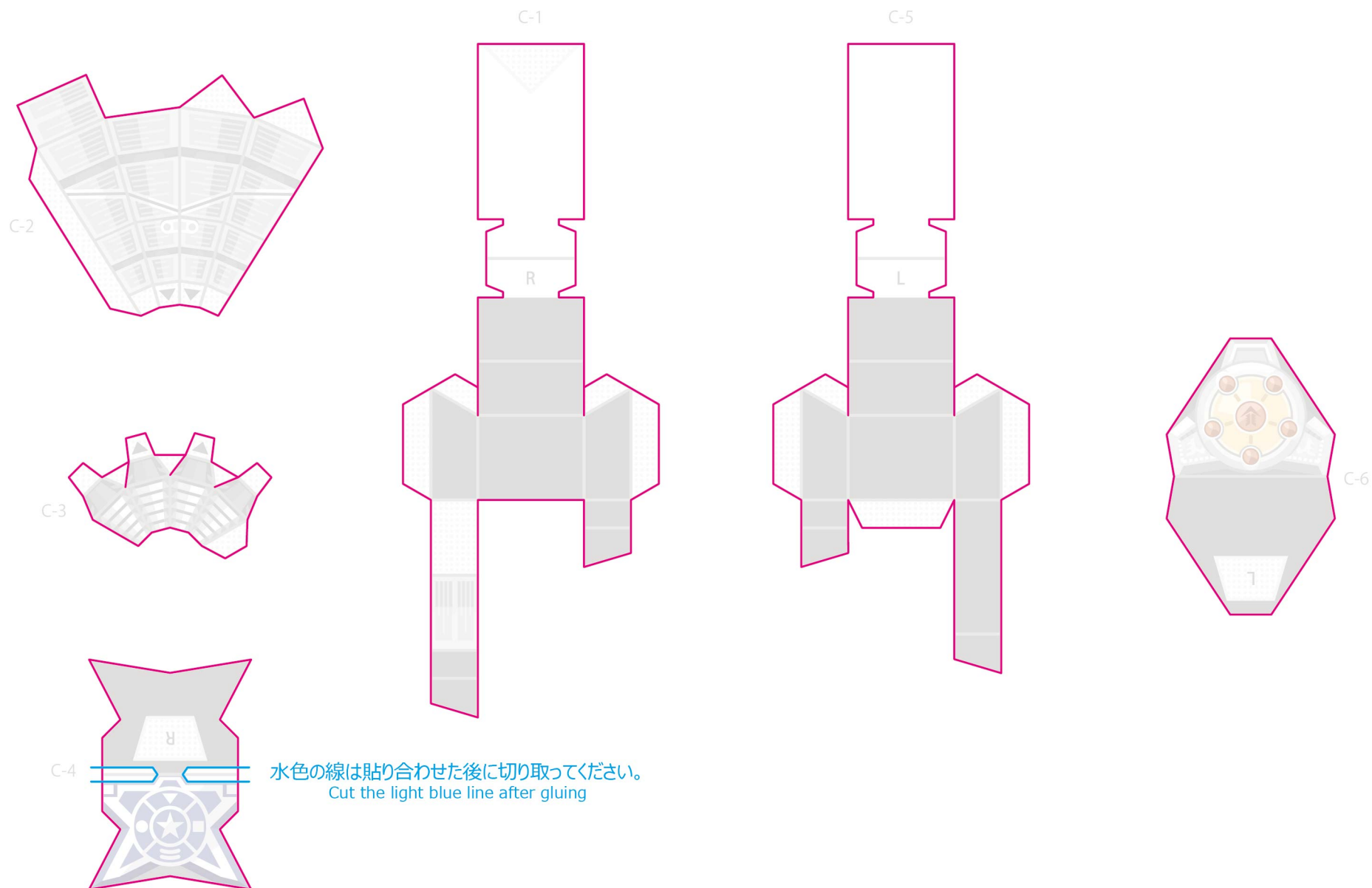
B-8



B-9

ピンクの線を参考に切り取ってください。 Cut with reference to the pink line

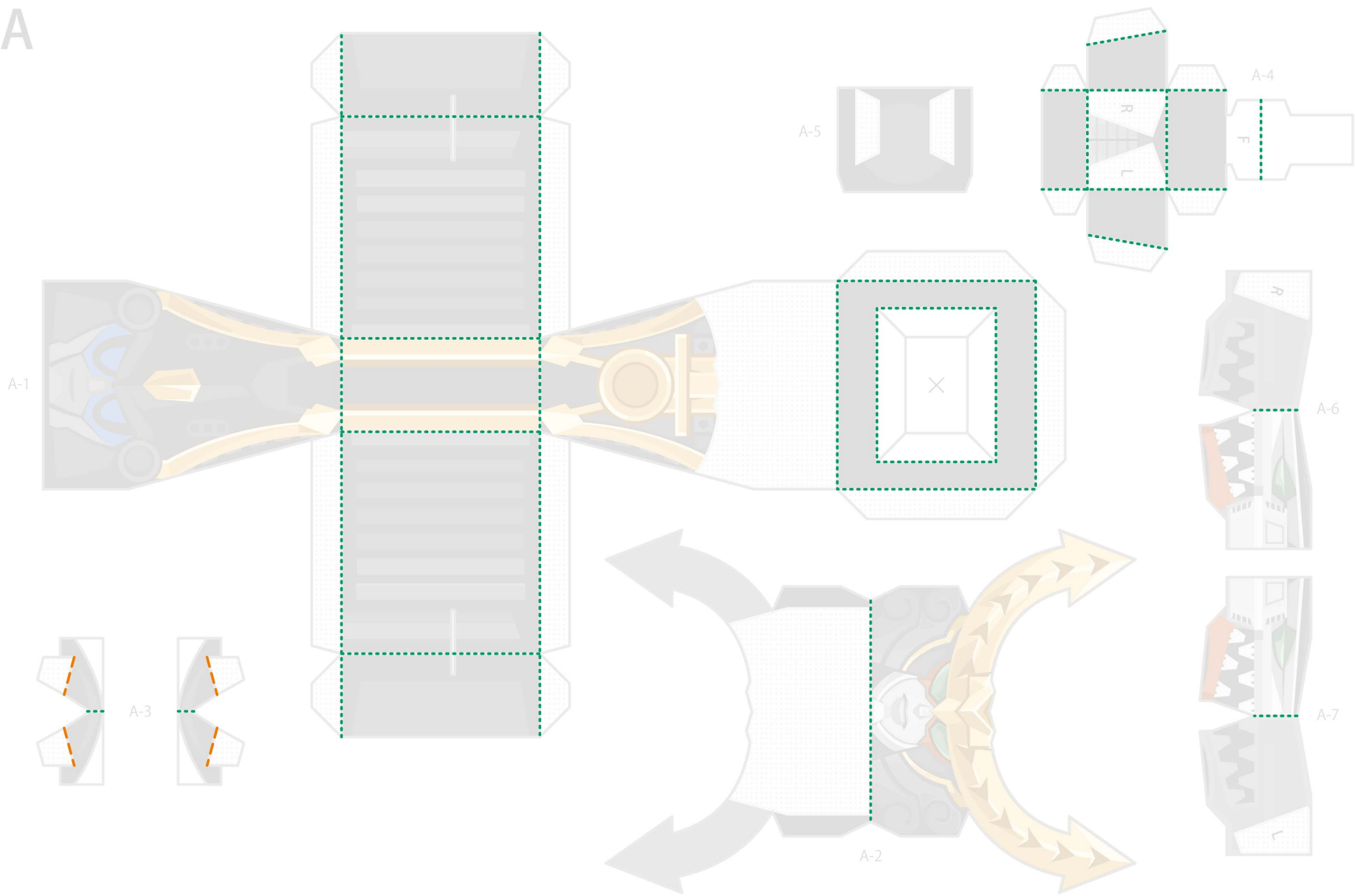
C



それぞれの点線を参考に折り目を付けてください。 Make a crease with reference to the dotted line

----- やまおり Mountain fold    - - - - たにおり Valley fold

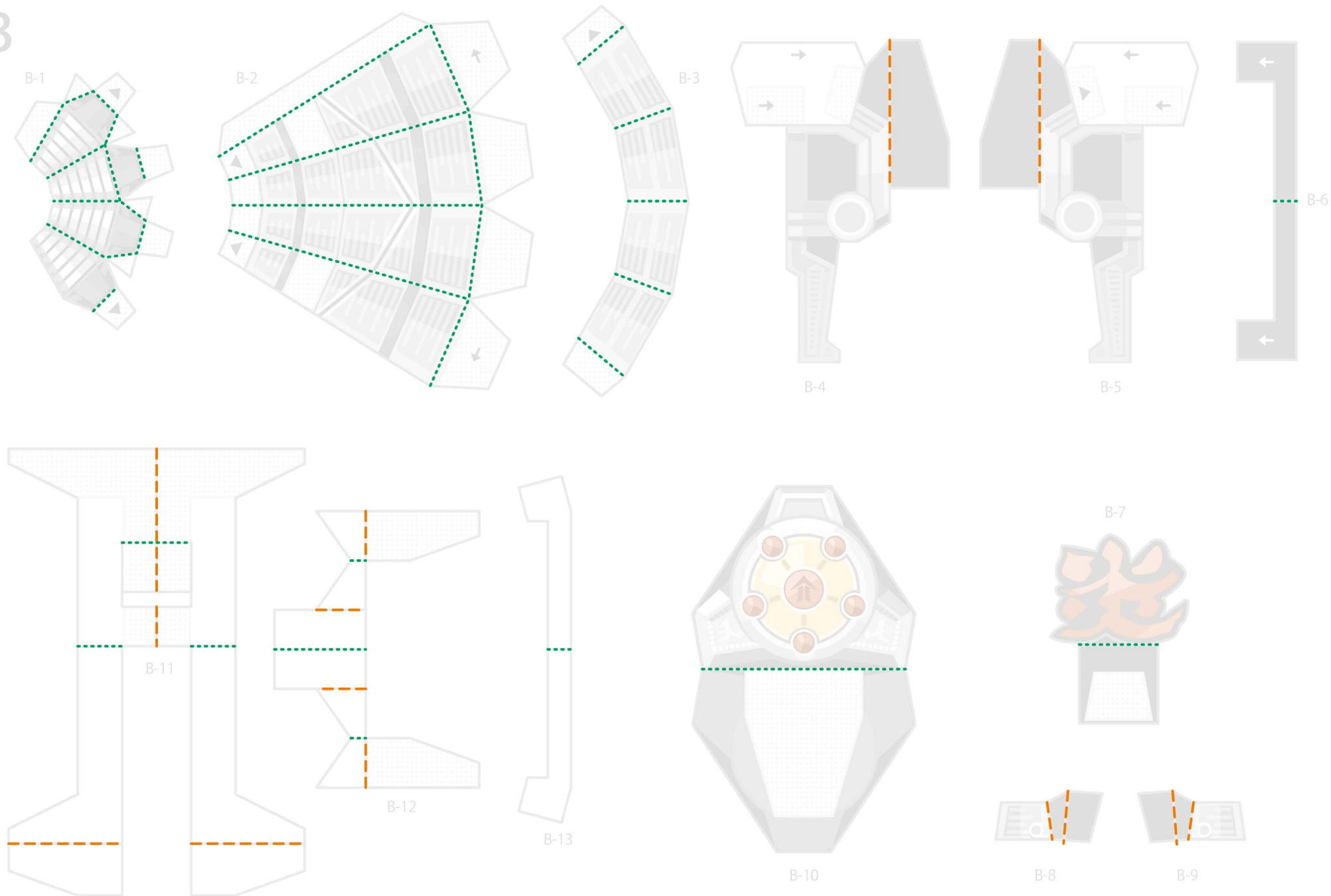
A



それぞれの点線を参考に折り目を付けてください。 Make a crease with reference to the dotted line

..... やまおり Mountain fold    - - - - たにおり Valley fold

B





それぞれの点線を参考に折り目を付けてください。 Make a crease with reference to the dotted line

----- やまおり Mountain fold    - - - - たにおり Valley fold

C

