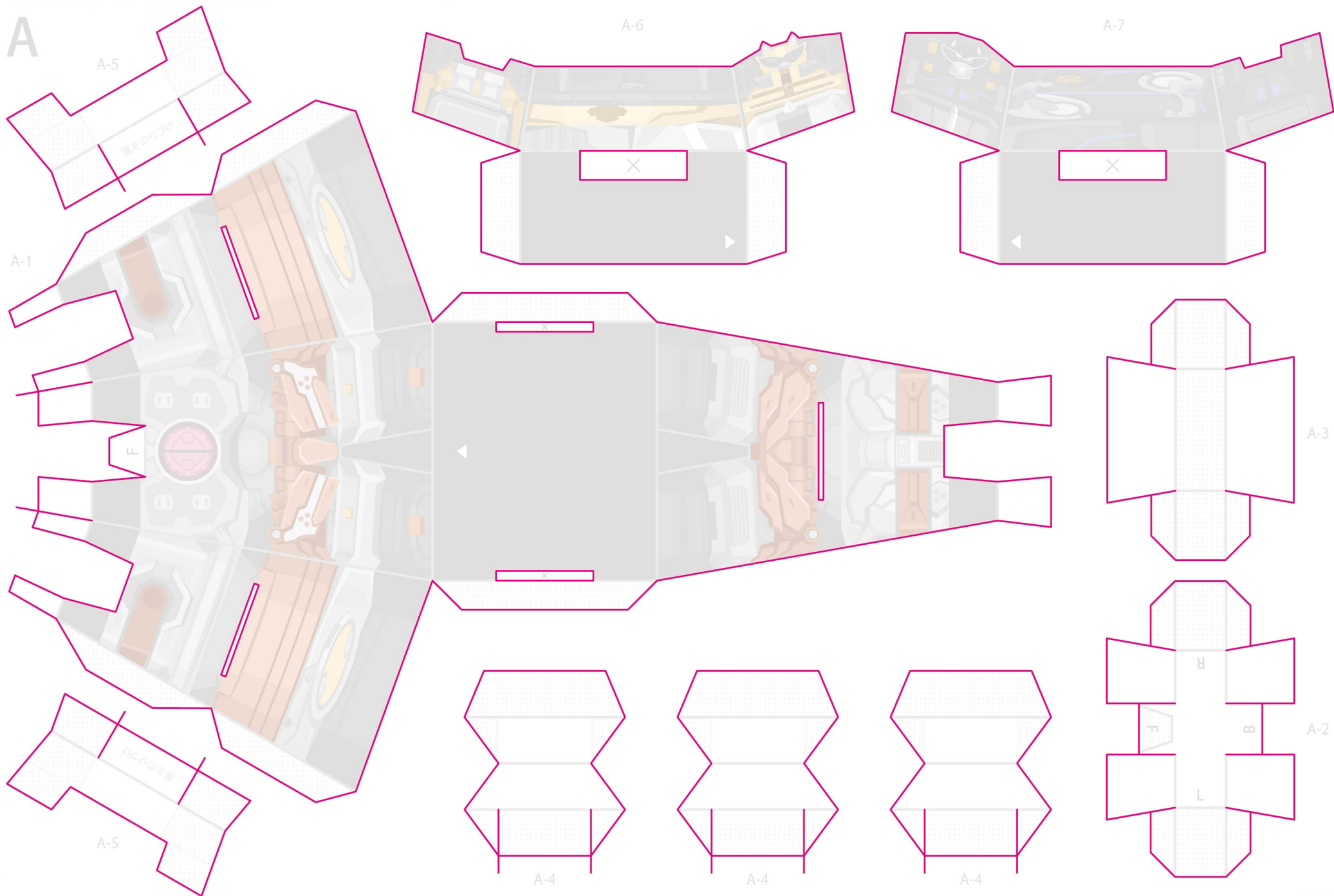


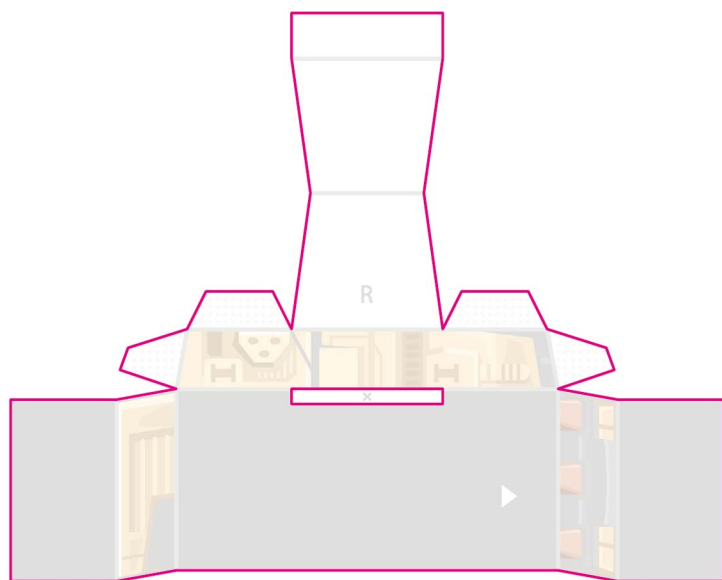
ピンクの線を参考に切り取ってください。 Cut with reference to the pink line



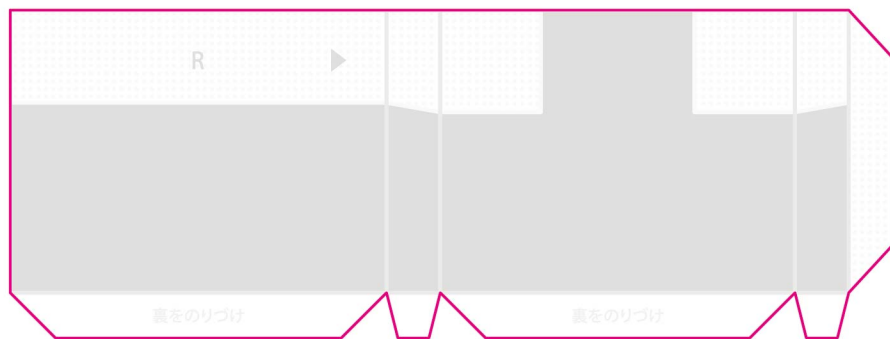
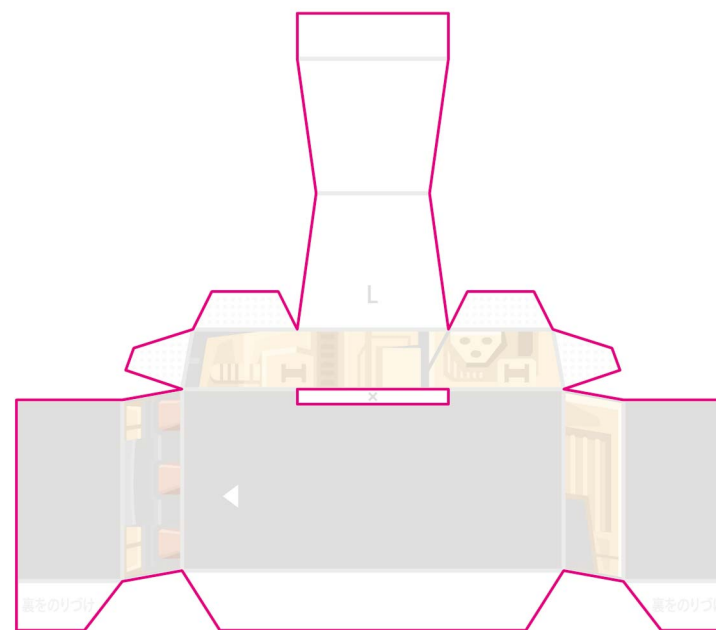
ピンクの線を参考に切り取ってください。 Cut with reference to the pink line

B

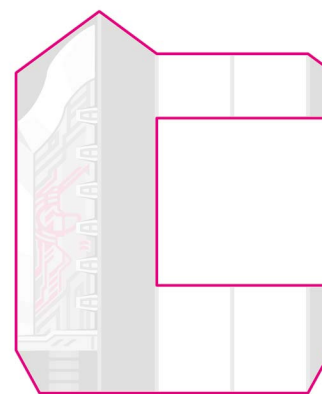
B-1



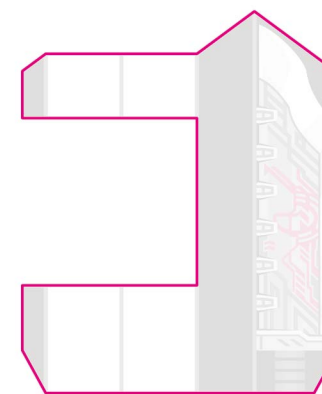
B-3



B-2

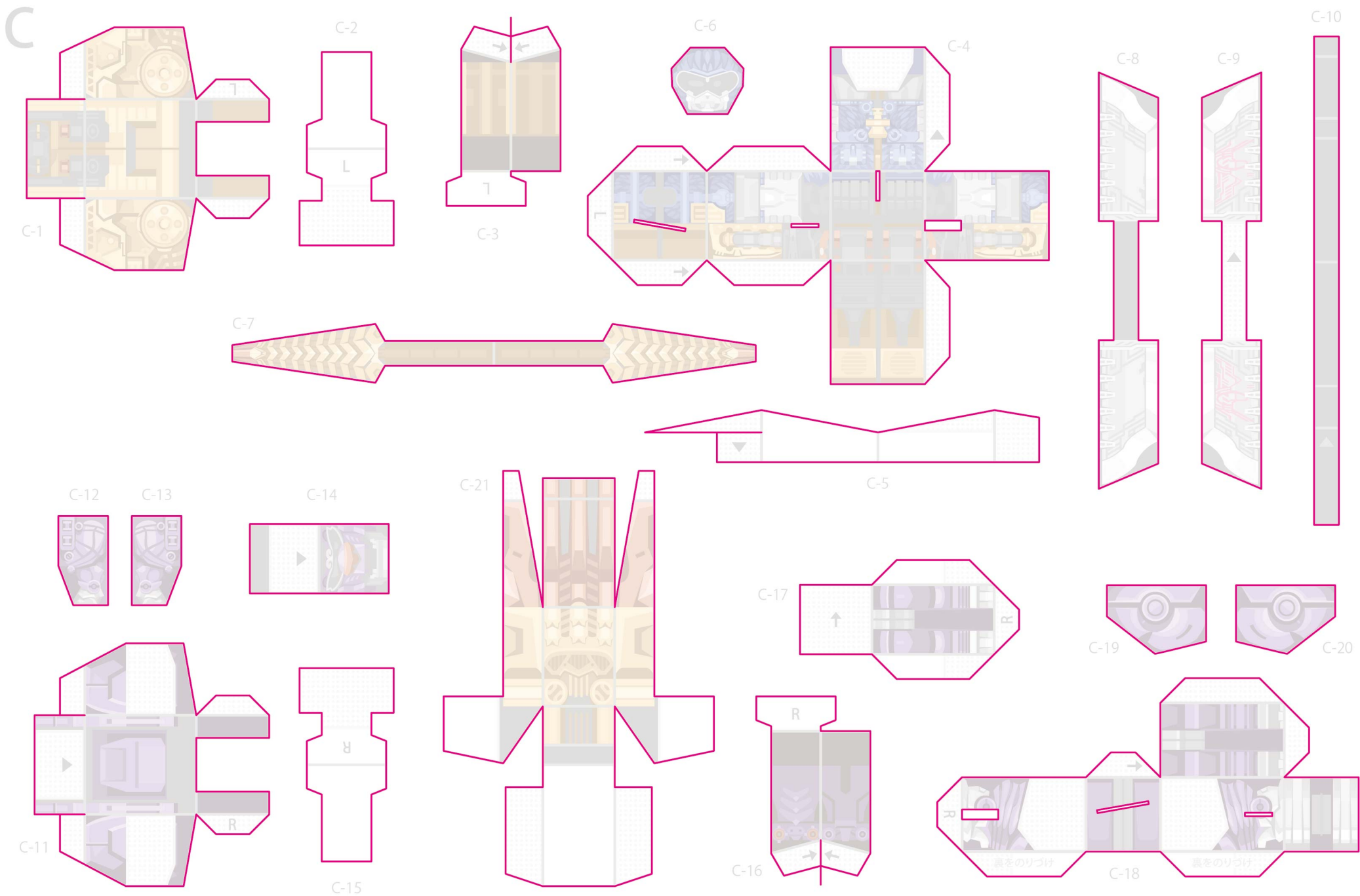


B-4



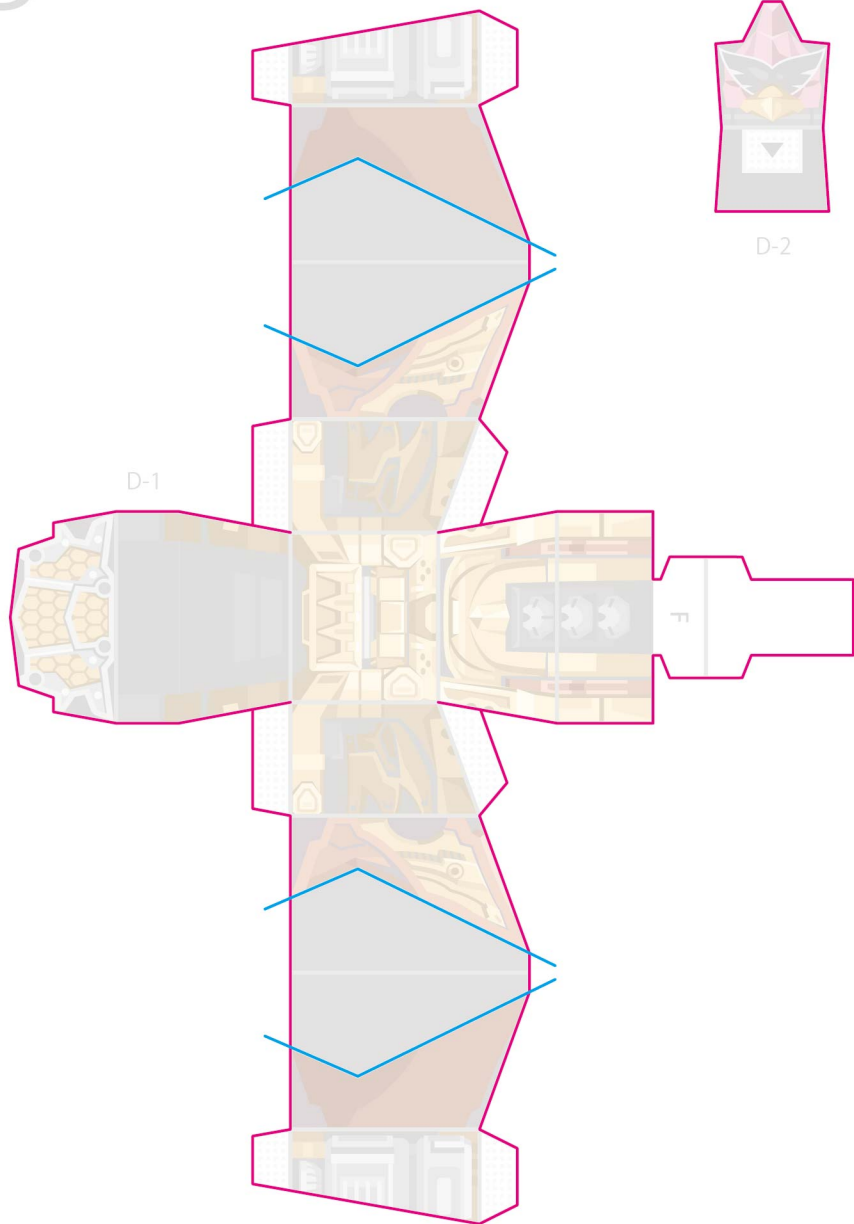
B-5

ピンクの線を参考に切り取ってください。 Cut with reference to the pink line

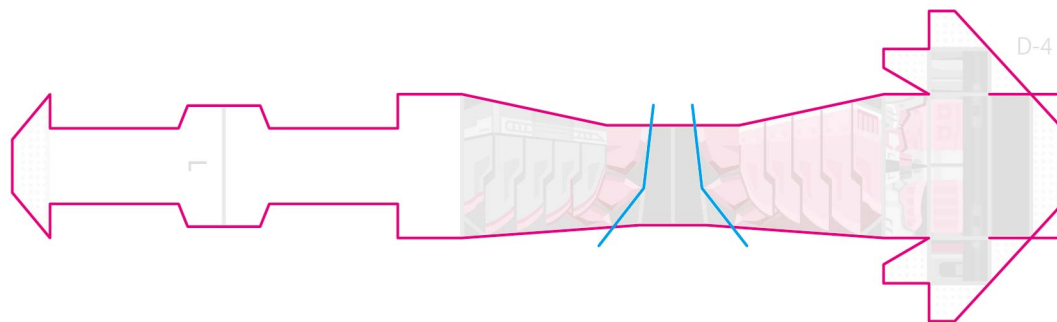
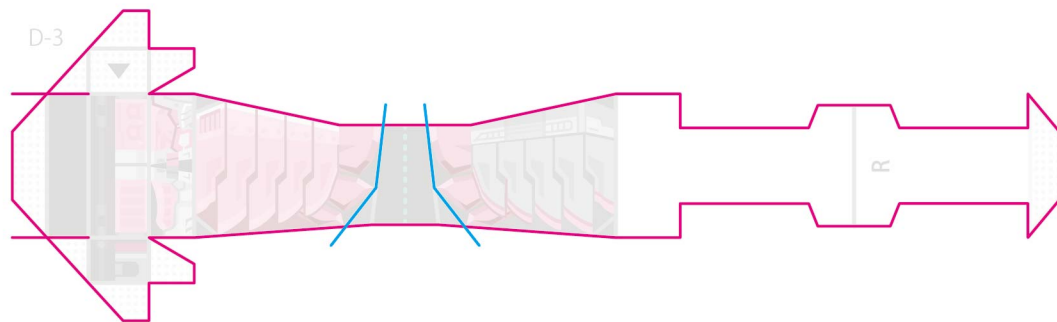


ピンクの線を参考に切り取ってください。 Cut with reference to the pink line

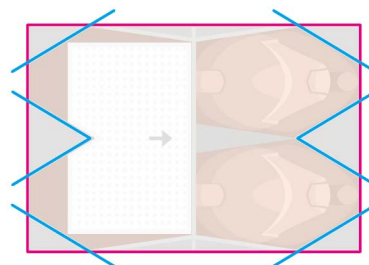
D



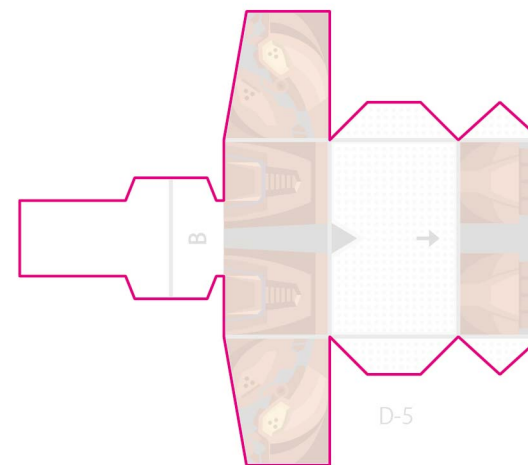
D-2



水色の線は貼り合わせた後に切り取ってください。
Cut the light blue line after gluing



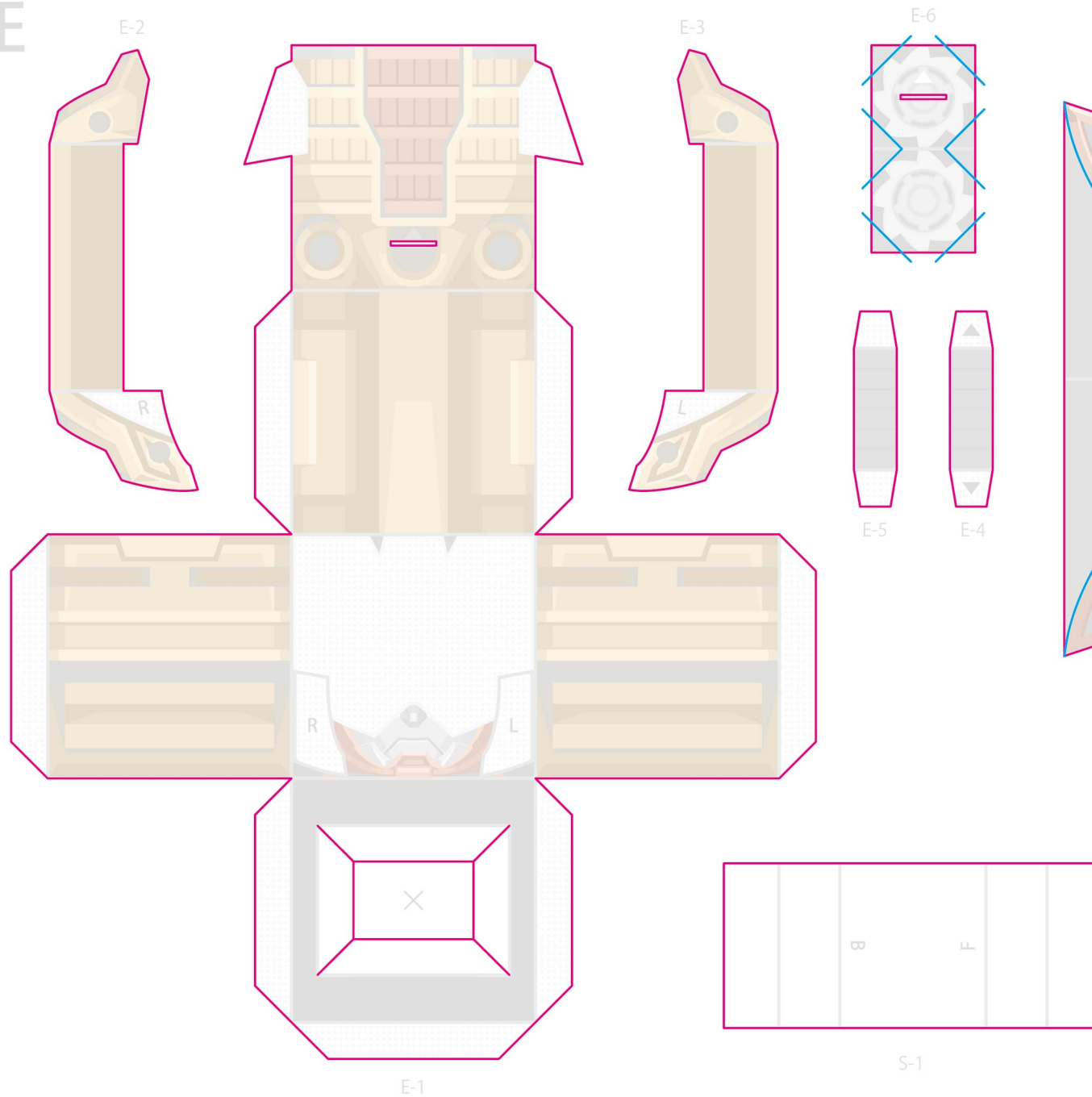
D-6



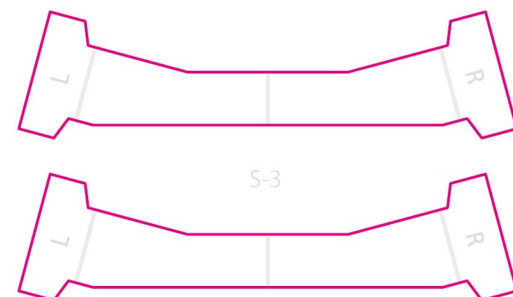
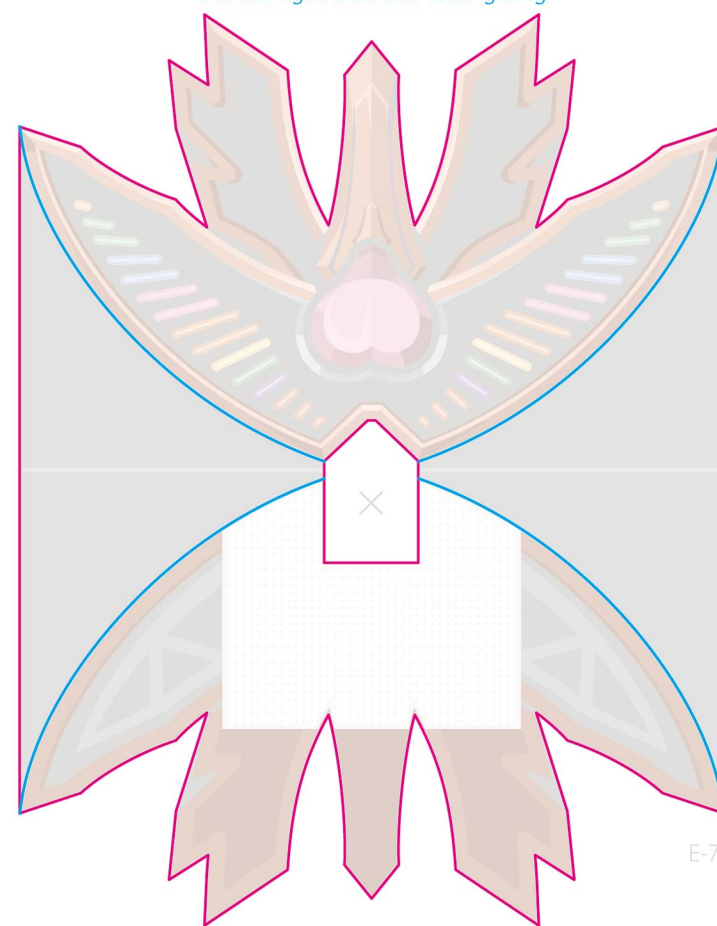
D-5

ピンクの線を参考に切り取ってください。 Cut with reference to the pink line

E



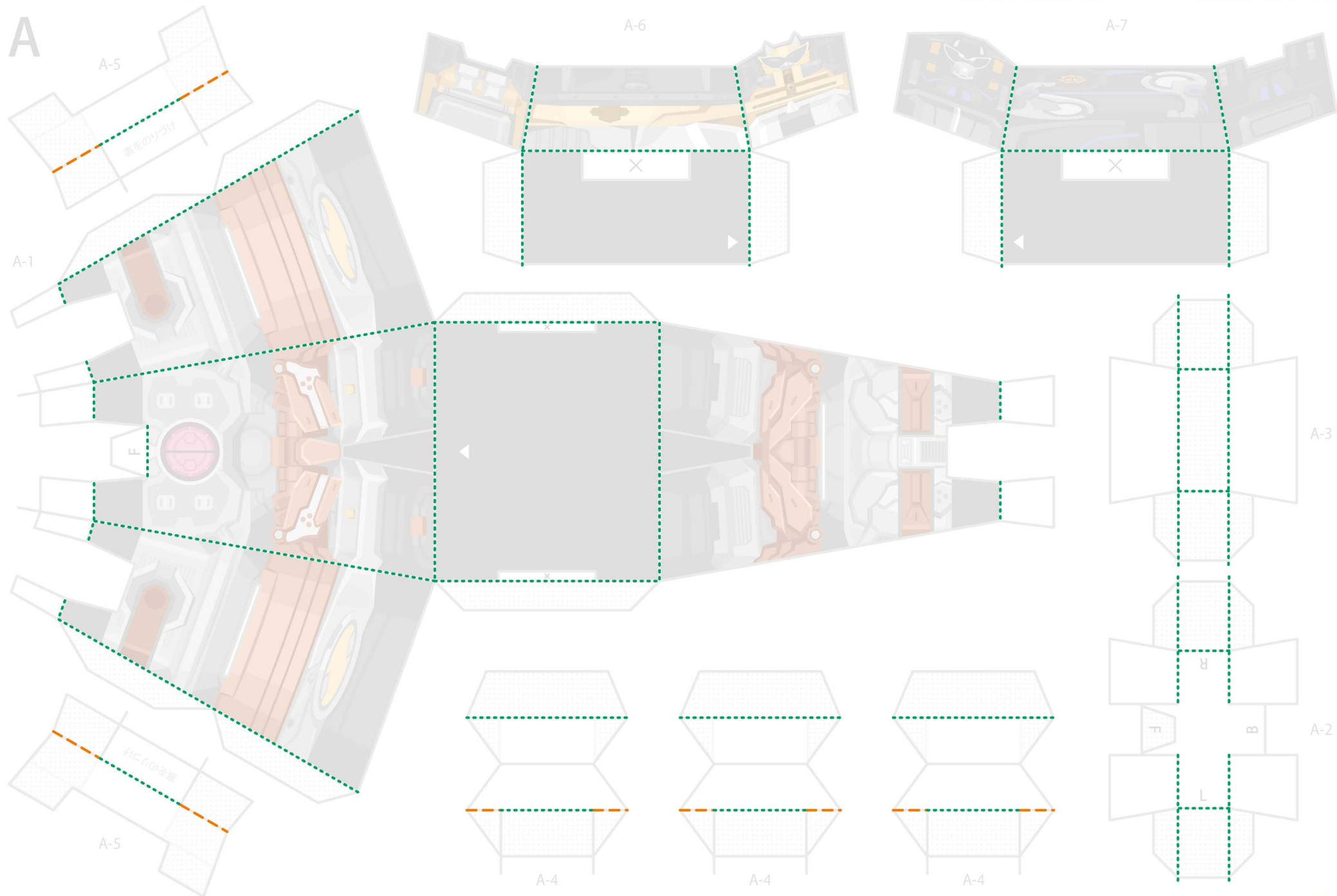
水色の線は貼り合わせた後に切り取ってください。 Cut the light blue line after gluing



S-3は腕の角度を変えるための補助パーツです。向きを変えることで、LR両方で使用できます。

それぞれの点線を参考に折り目を付けてください。 Make a crease with reference to the dotted line

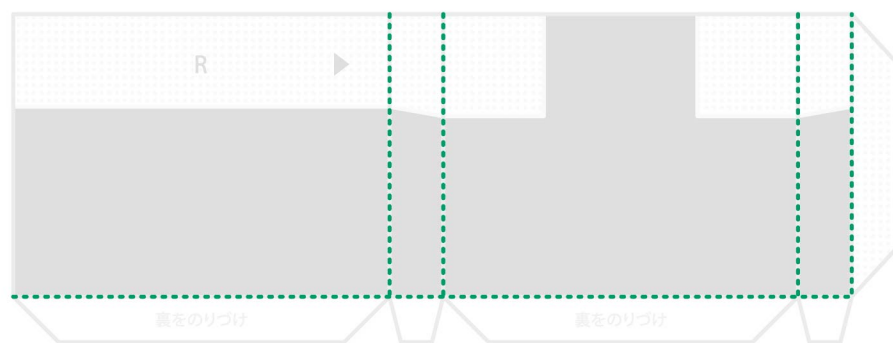
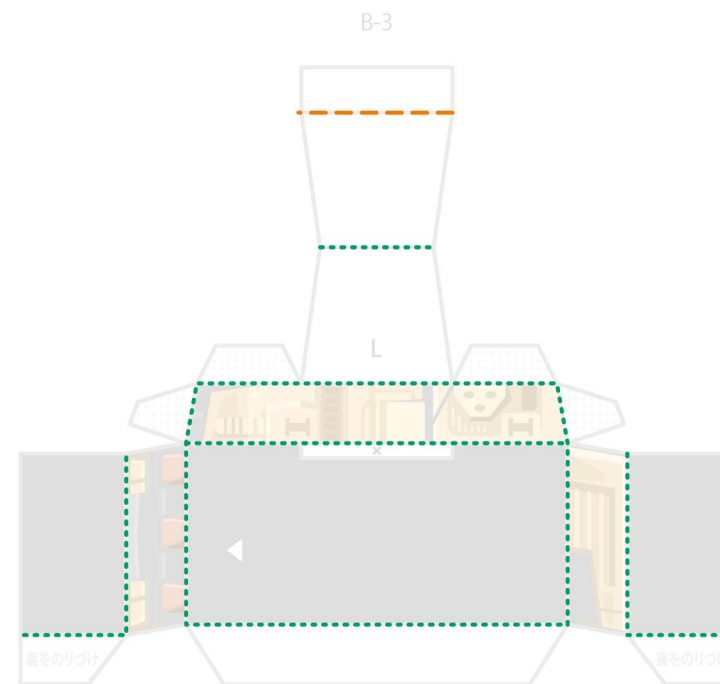
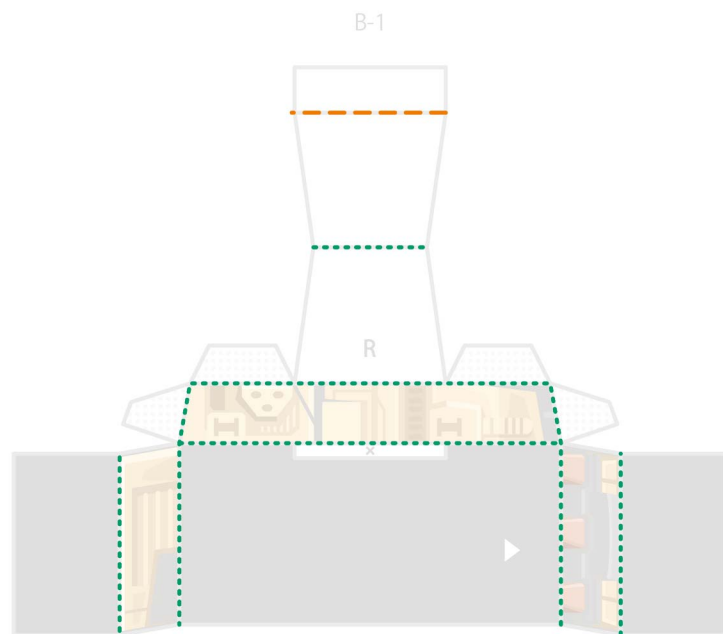
----- やまおり Mountain fold - - - - たにおり Valley fold



それぞれの点線を参考に折り目を付けてください。 Make a crease with reference to the dotted line

----- やまおり Mountain fold - - - - たにおり Valley fold

B



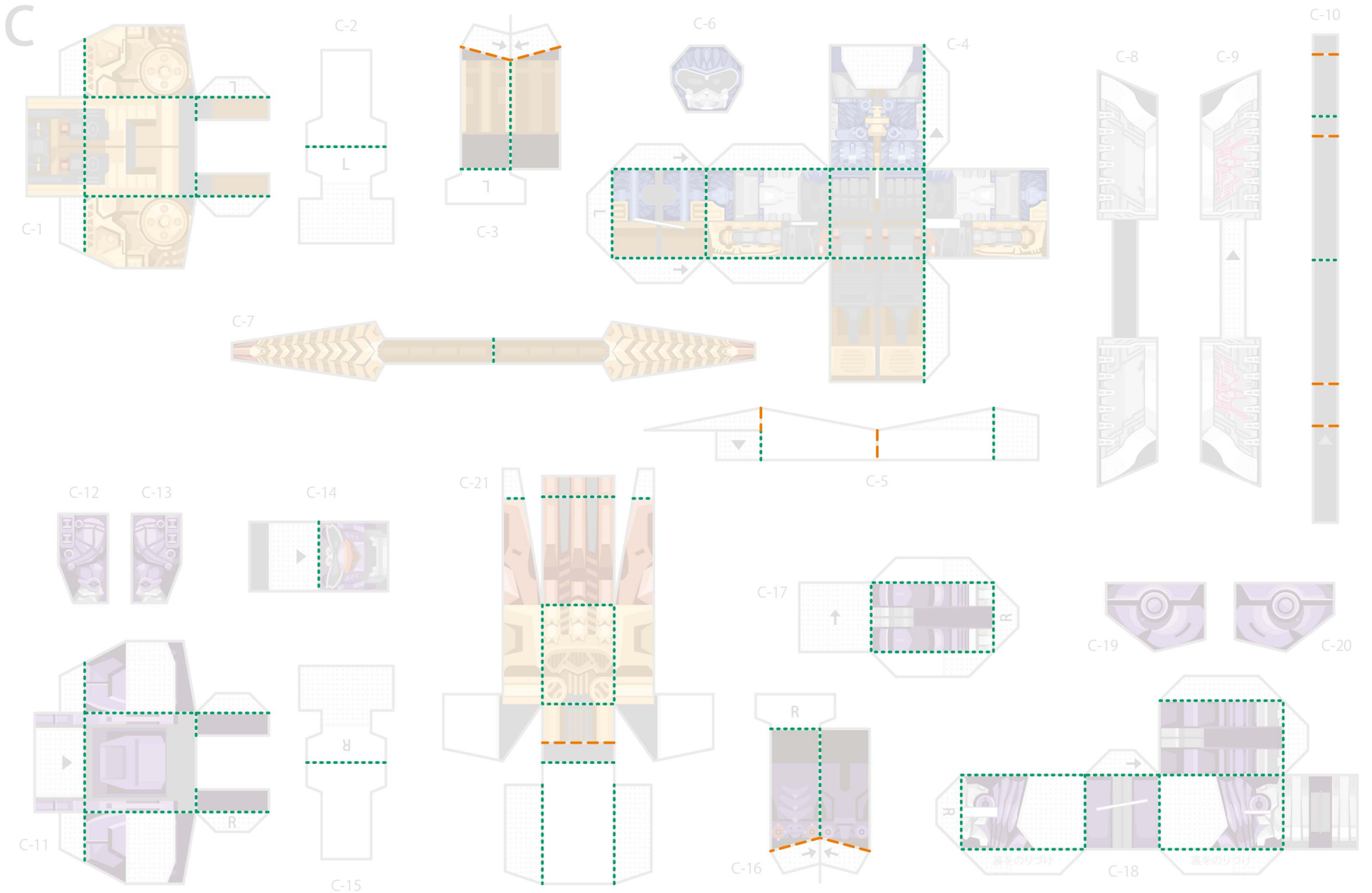
B-2

B-4

B-5

それぞれの点線を参考に折り目を付けてください。 Make a crease with reference to the dotted line

----- やまおり Mountain fold - - - - たにおり Valley fold



それぞれの点線を参考に折り目を付けてください。 Make a crease with reference to the dotted line

----- やまおり Mountain fold - - - - たにおり Valley fold

D

