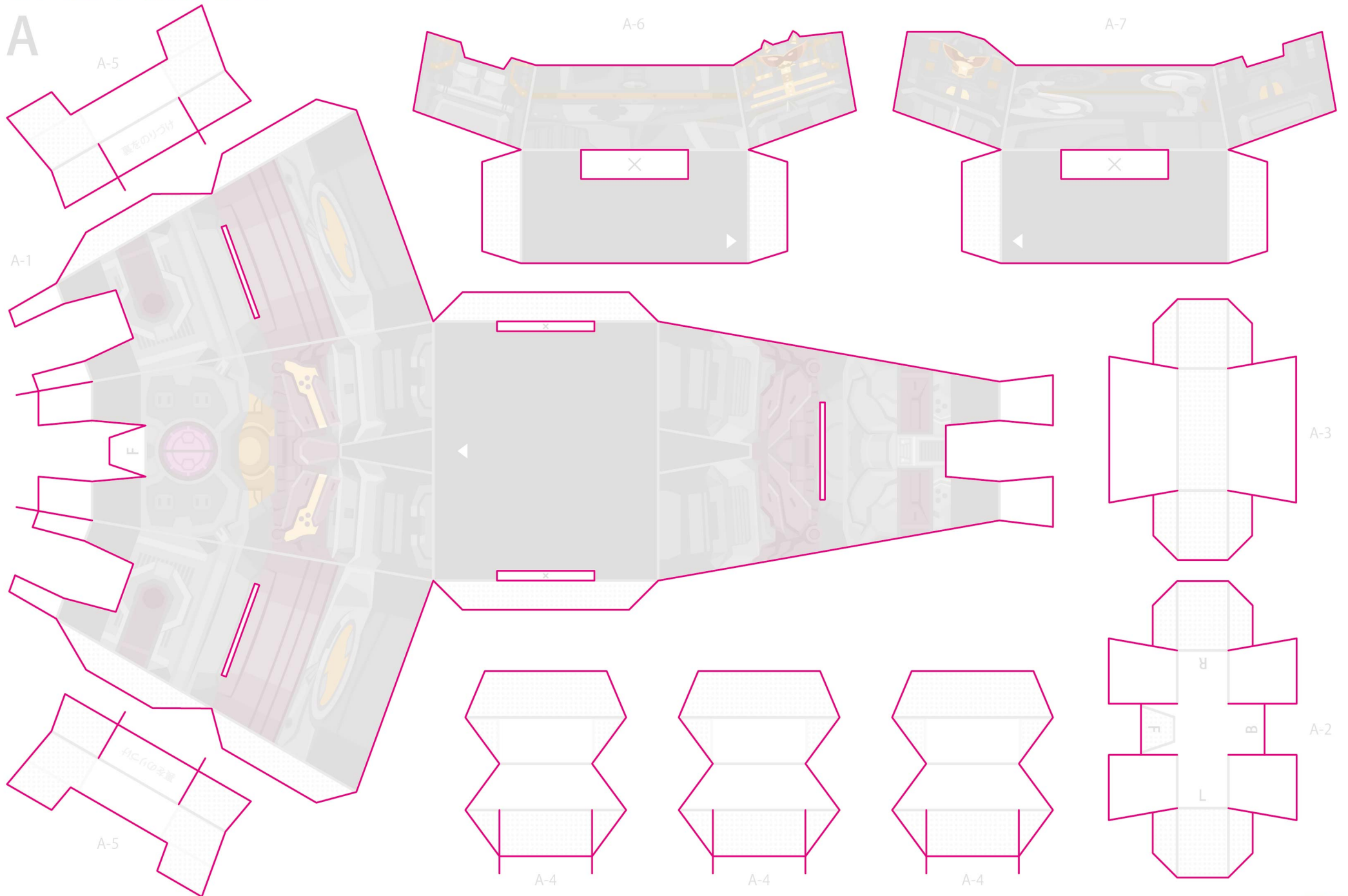
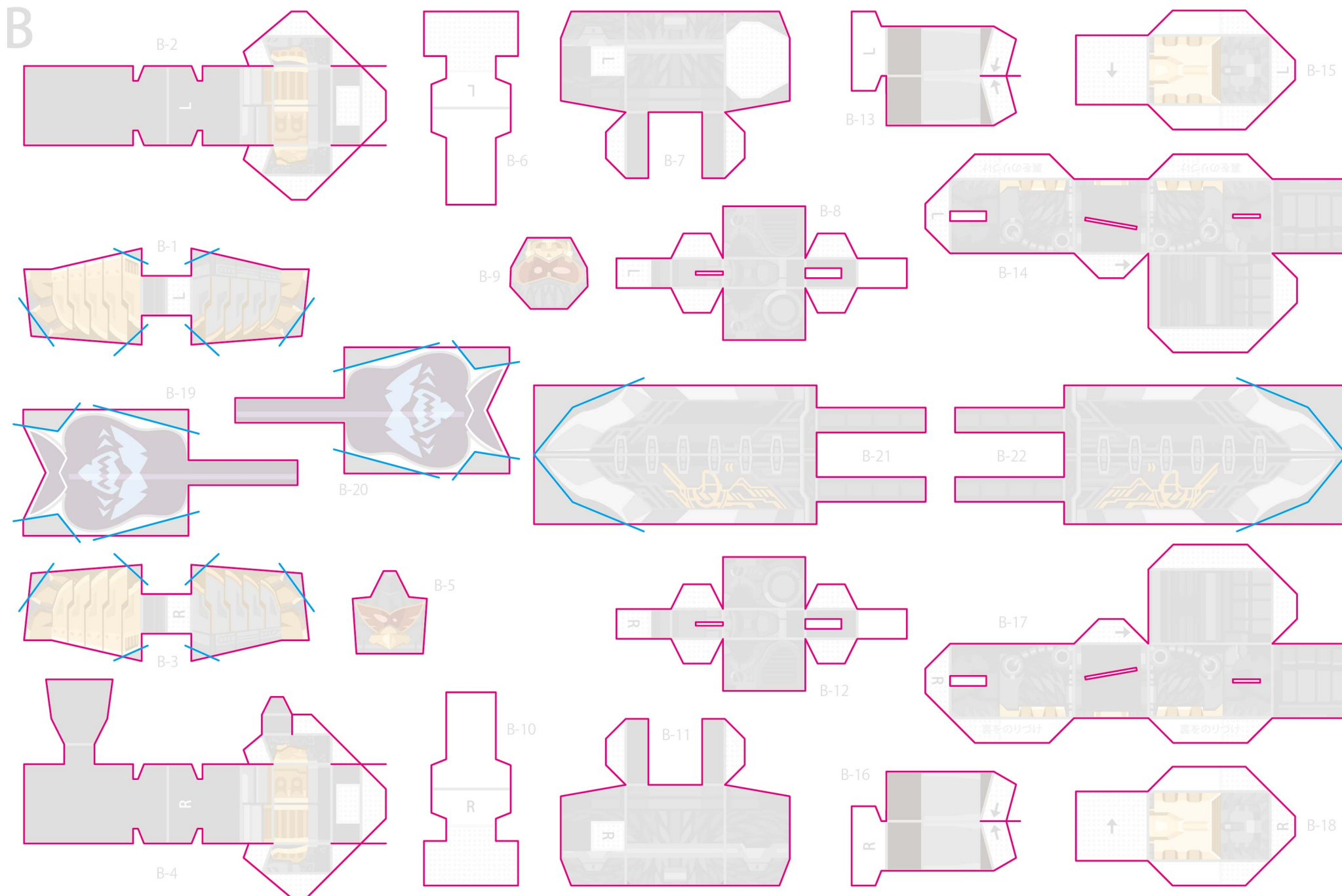


ピンクの線を参考に切り取ってください。 Cut with reference to the pink line



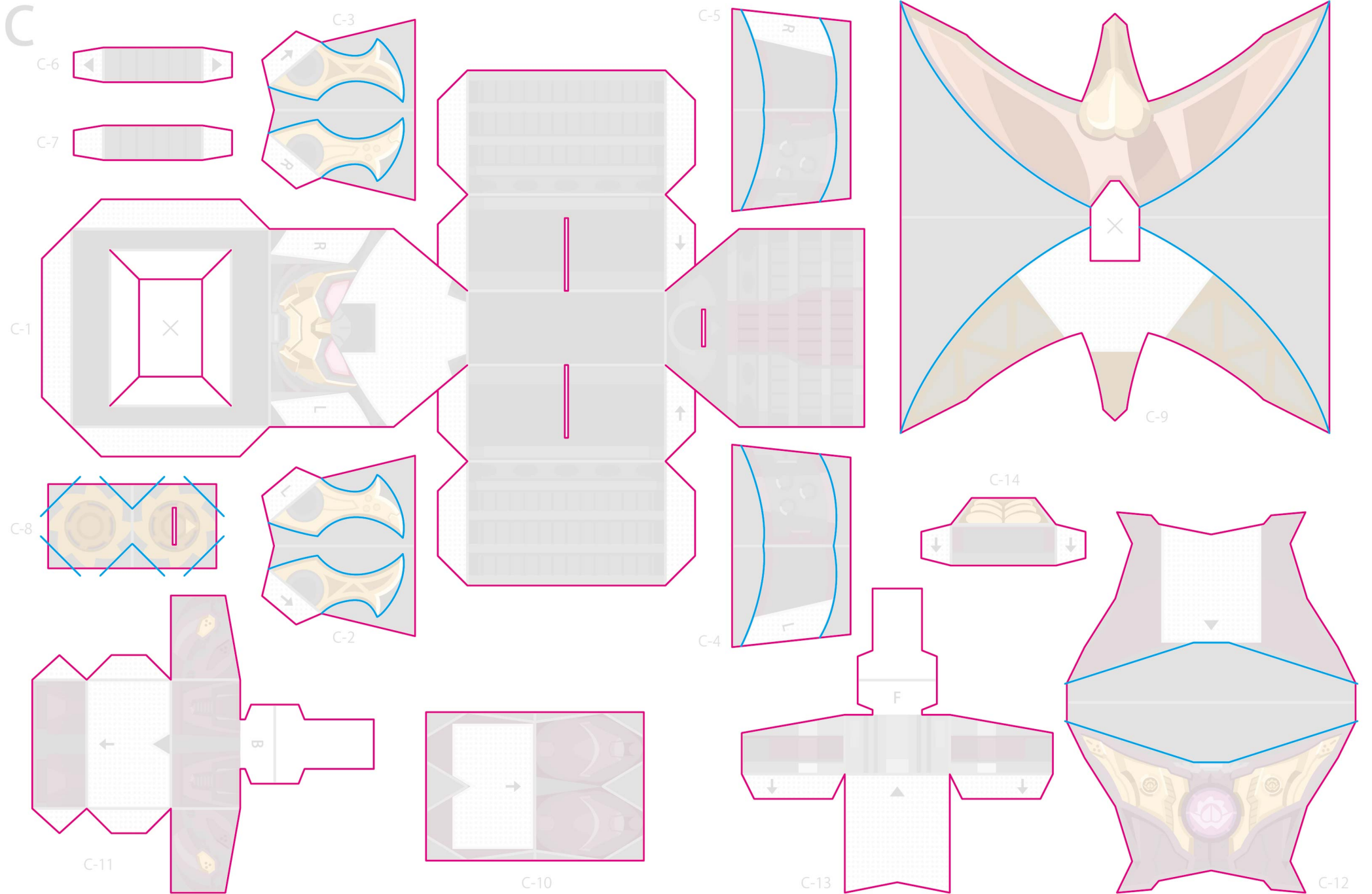
ピンクの線を参考に切り取ってください。 Cut with reference to the pink line

※水色の線は貼り合わせた後に切り取ってください。 Cut the light blue line after gluing



ピンクの線を参考に切り取ってください。 Cut with reference to the pink line

※水色の線は貼り合わせた後に切り取ってください。 Cut the light blue line after gluing

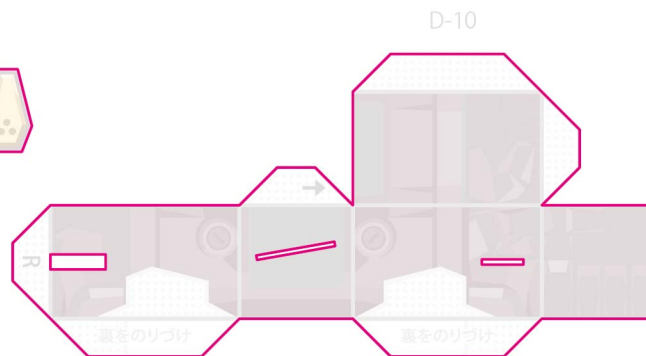
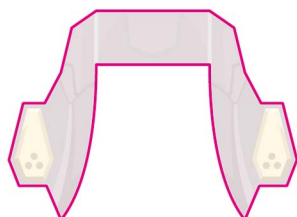
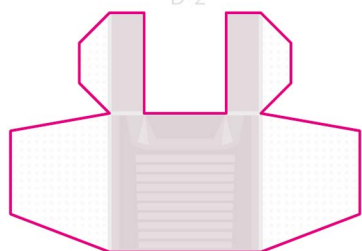
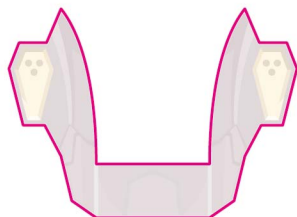
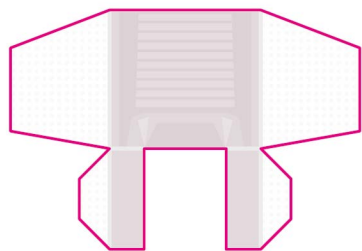
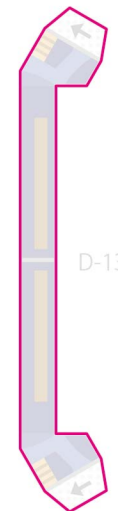
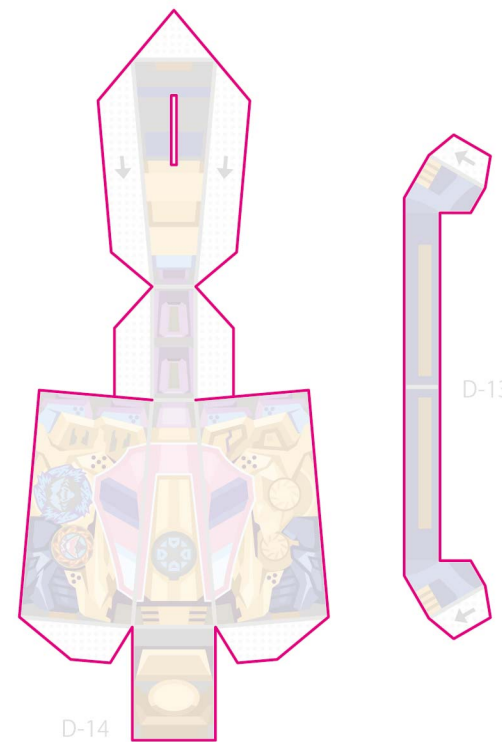
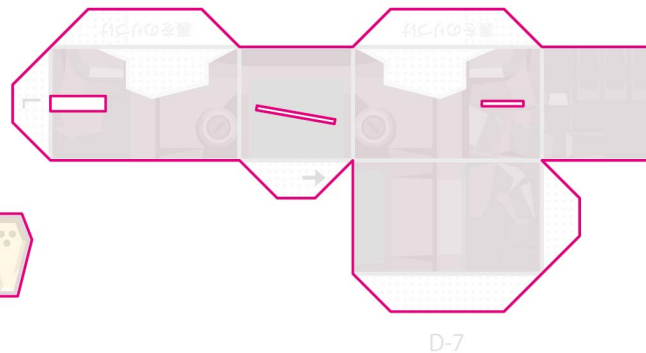
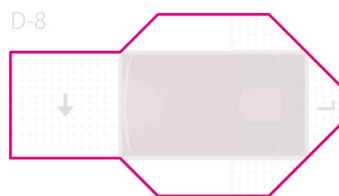
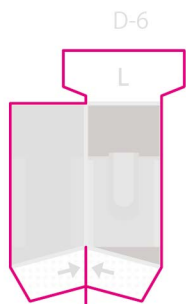
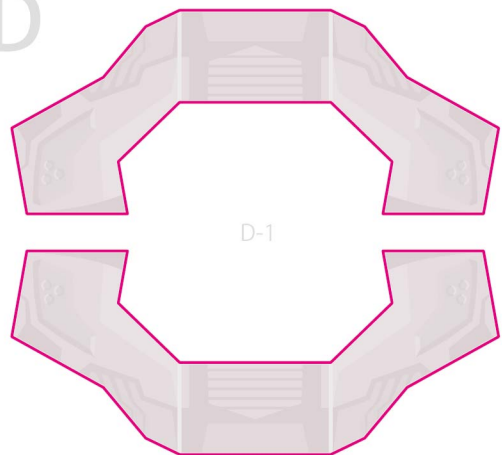




ピンクの線を参考に切り取ってください。 Cut with reference to the pink line

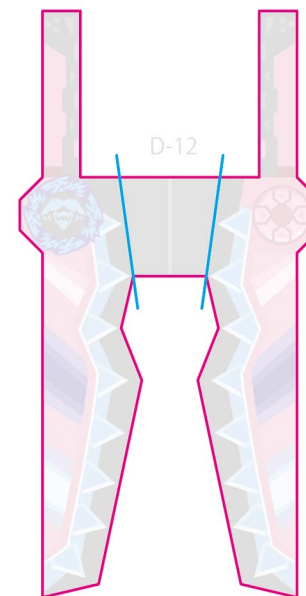
※水色の線は貼り合わせた後に切り取ってください。 Cut the light blue line after gluing

D

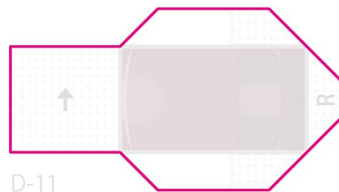
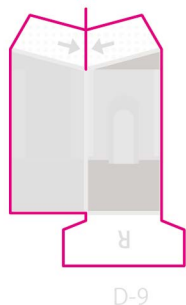
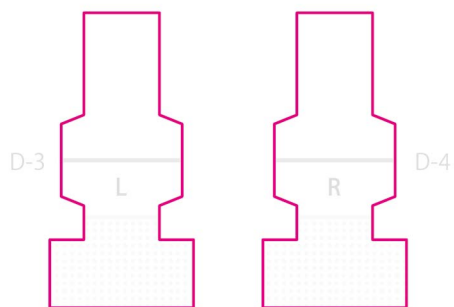


D-14

D-10



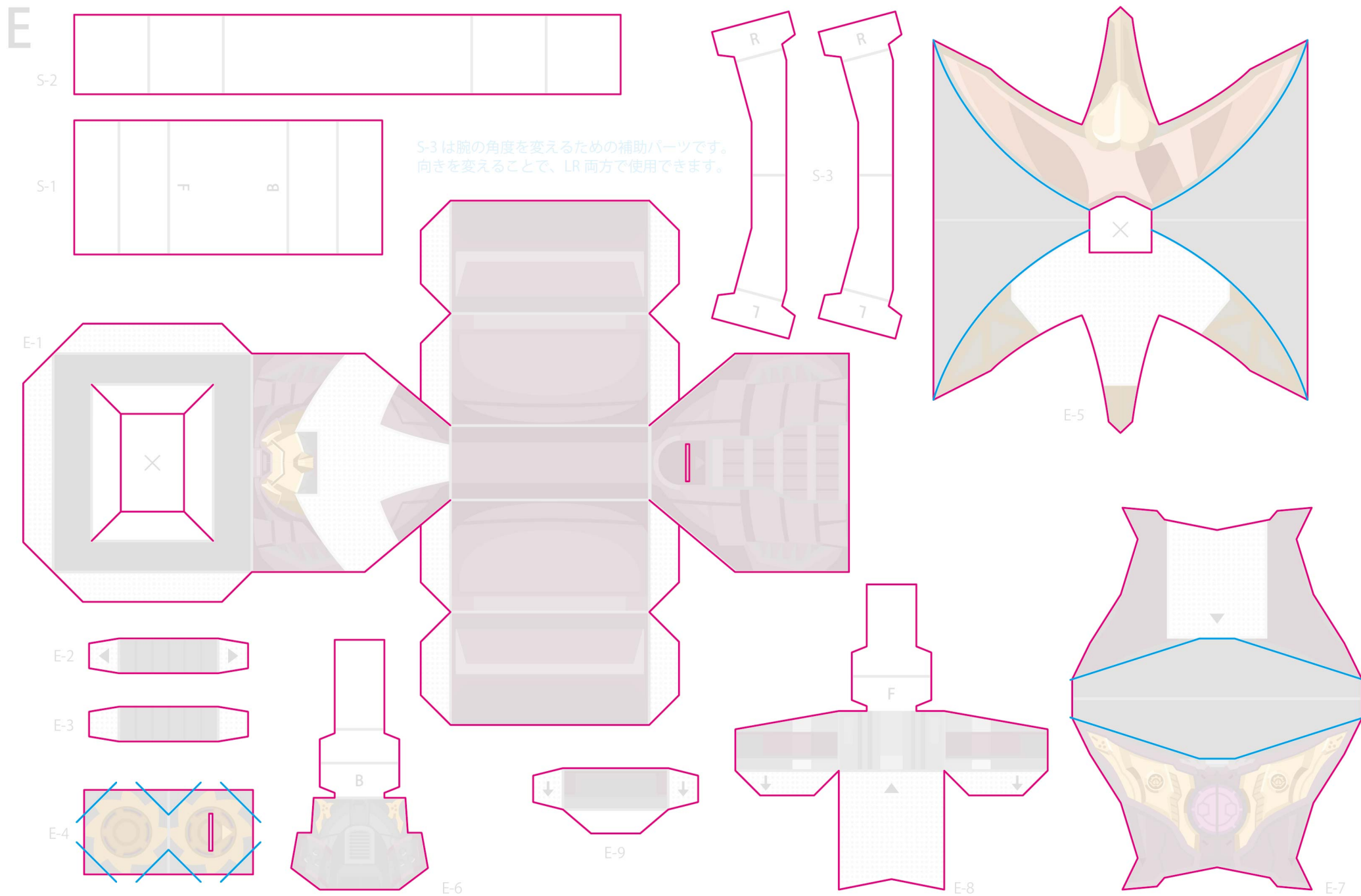
D-12



D-11

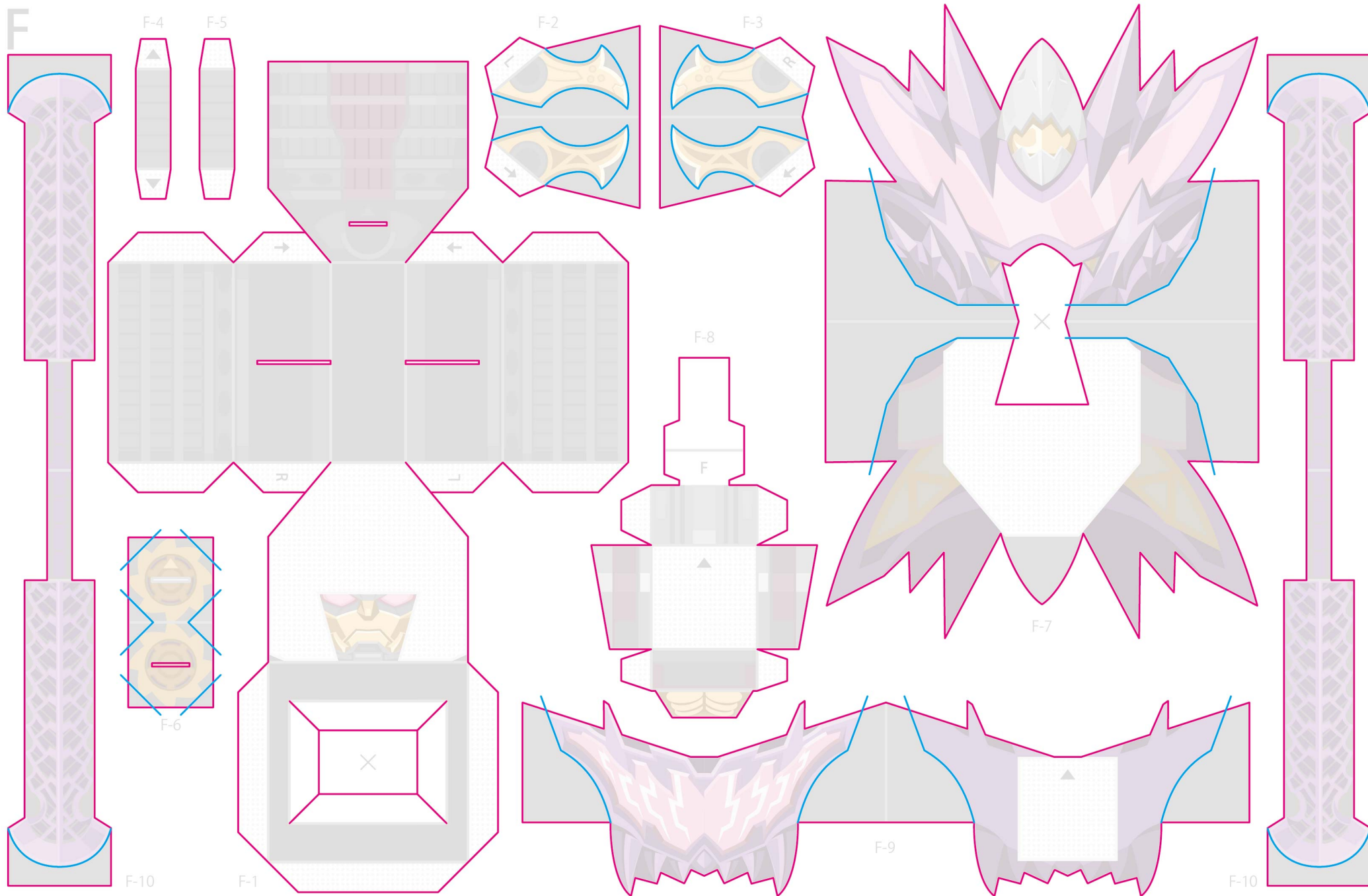
ピンクの線を参考に切り取ってください。 Cut with reference to the pink line

※水色の線は貼り合わせた後に切り取ってください。 Cut the light blue line after gluing



ピンクの線を参考に切り取ってください。 Cut with reference to the pink line

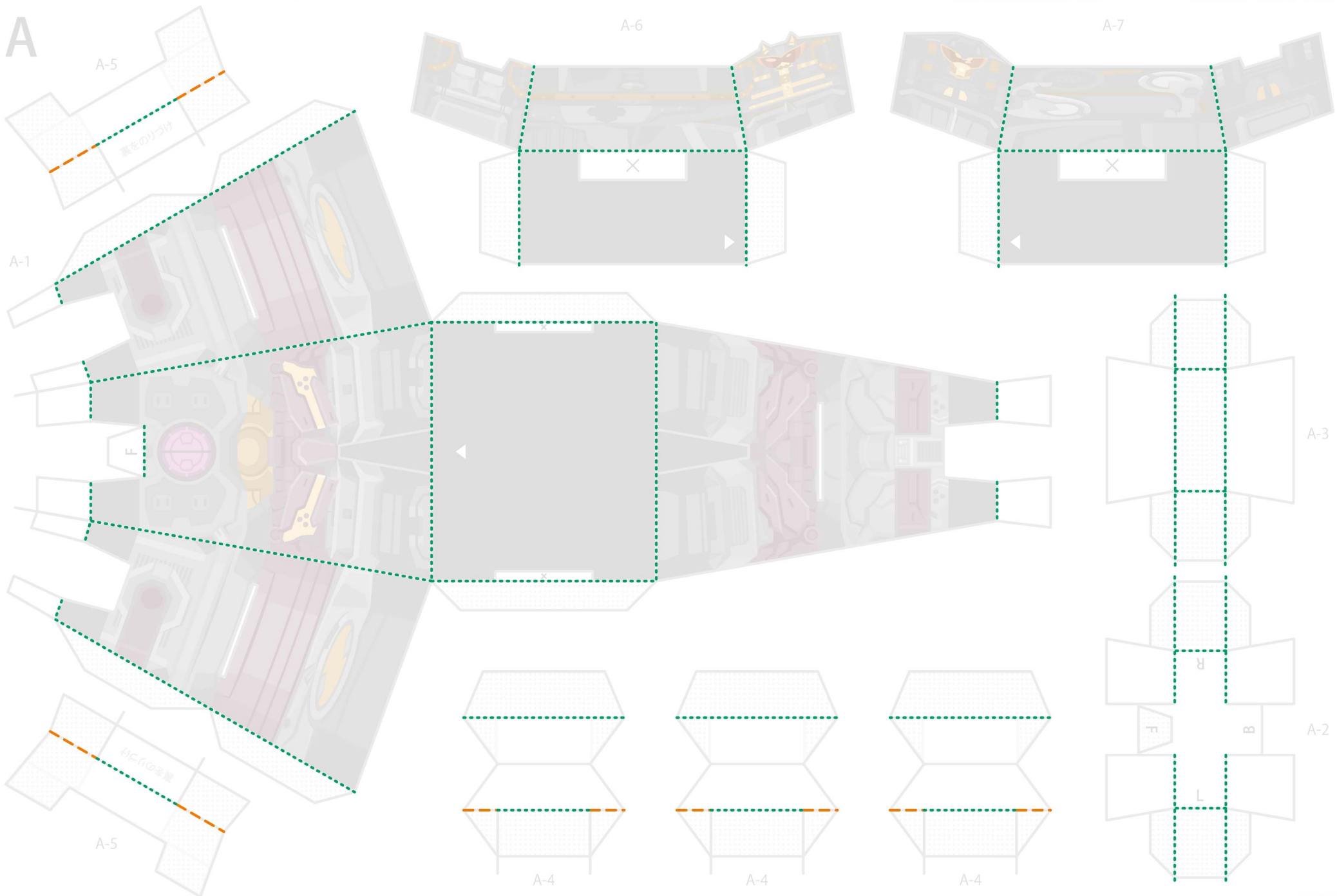
※水色の線は貼り合わせた後に切り取ってください。 Cut the light blue line after gluing





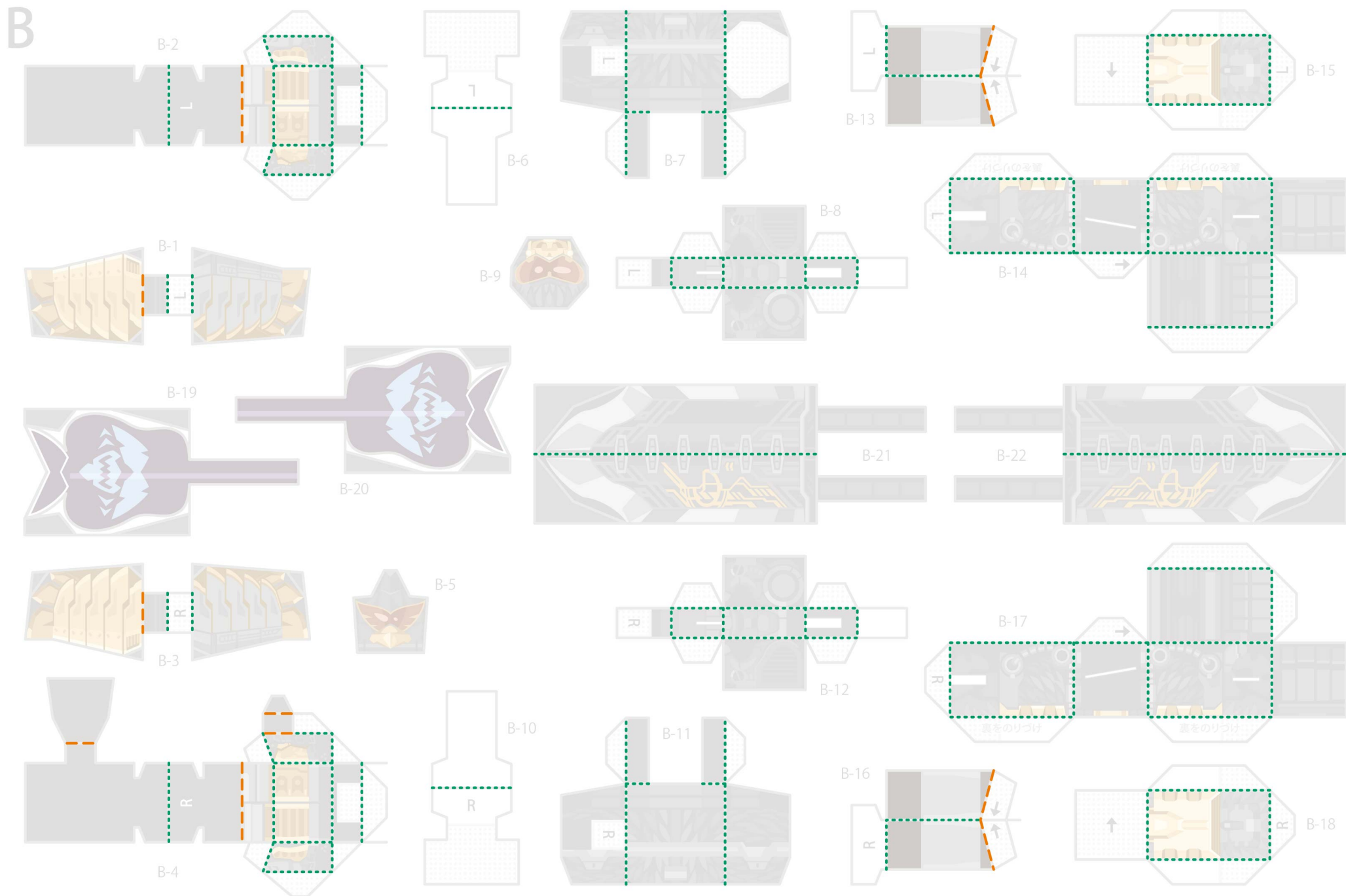
それぞれの点線を参考に折り目を付けてください。 Make a crease with reference to the dotted line

----- やまおり Mountain fold    - - - - たにあり Valley fold



それぞれの点線を参考に折り目を付けてください。 Make a crease with reference to the dotted line

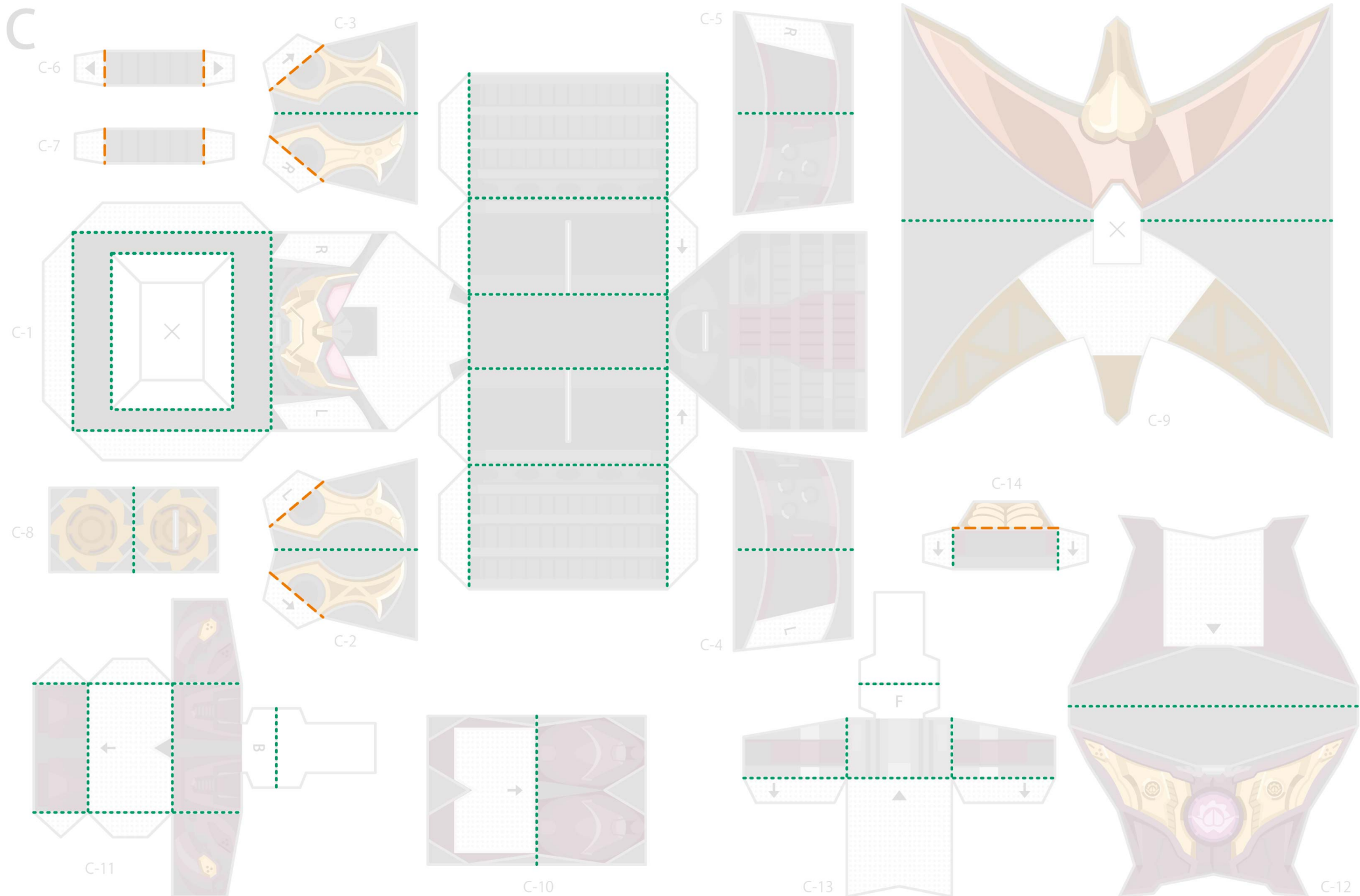
----- やまおり Mountain fold    - - - - たにおり Valley fold





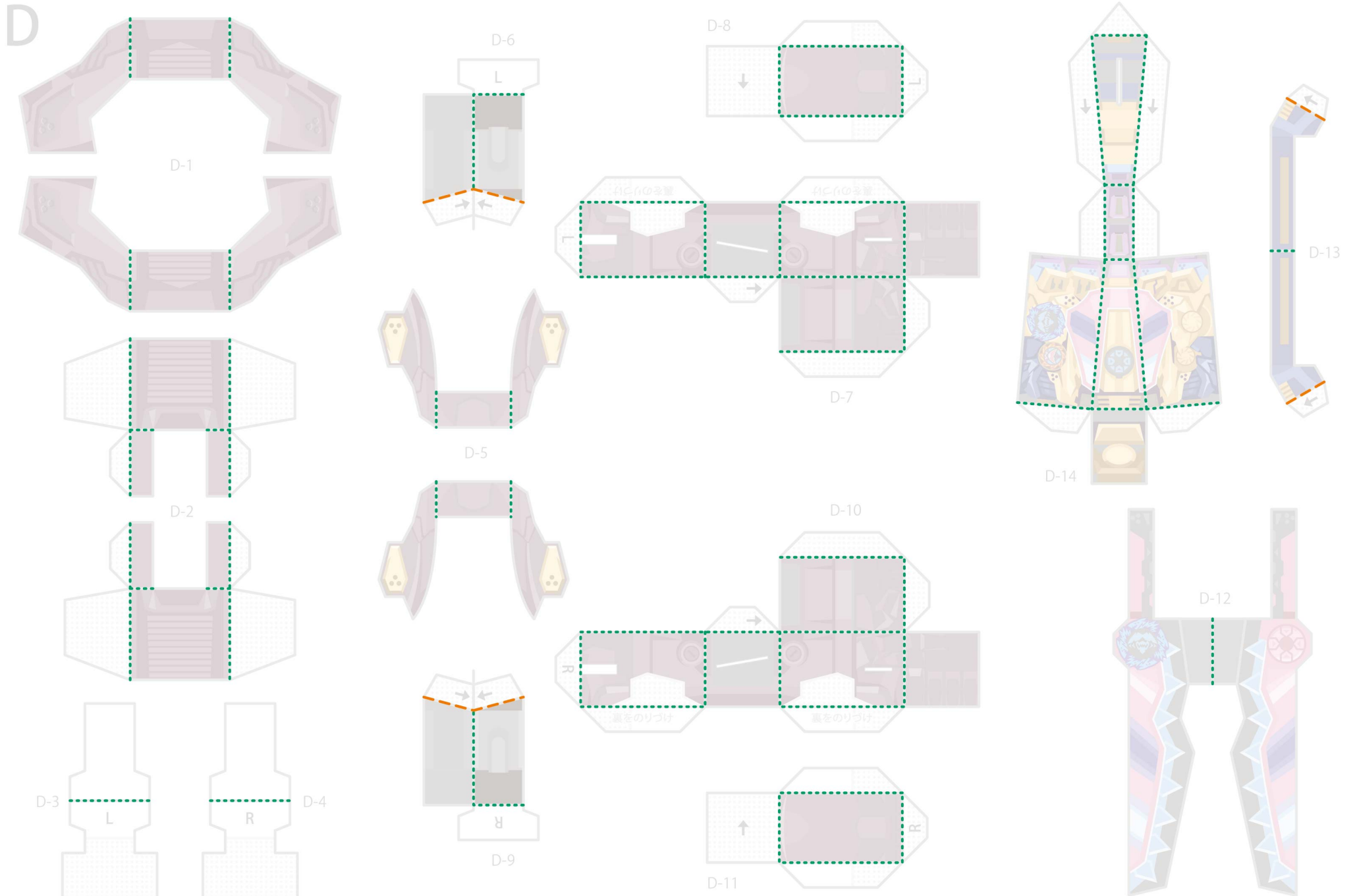
それぞれの点線を参考に折り目を付けてください。 Make a crease with reference to the dotted line

----- やまおり Mountain fold    - - - - たにおり Valley fold



それぞれの点線を参考に折り目を付けてください。 Make a crease with reference to the dotted line

----- やまおり Mountain fold    - - - - たにおり Valley fold







それぞれの点線を参考に折り目を付けてください。 Make a crease with reference to the dotted line

..... やまおり Mountain fold    - - - - たにおり Valley fold

