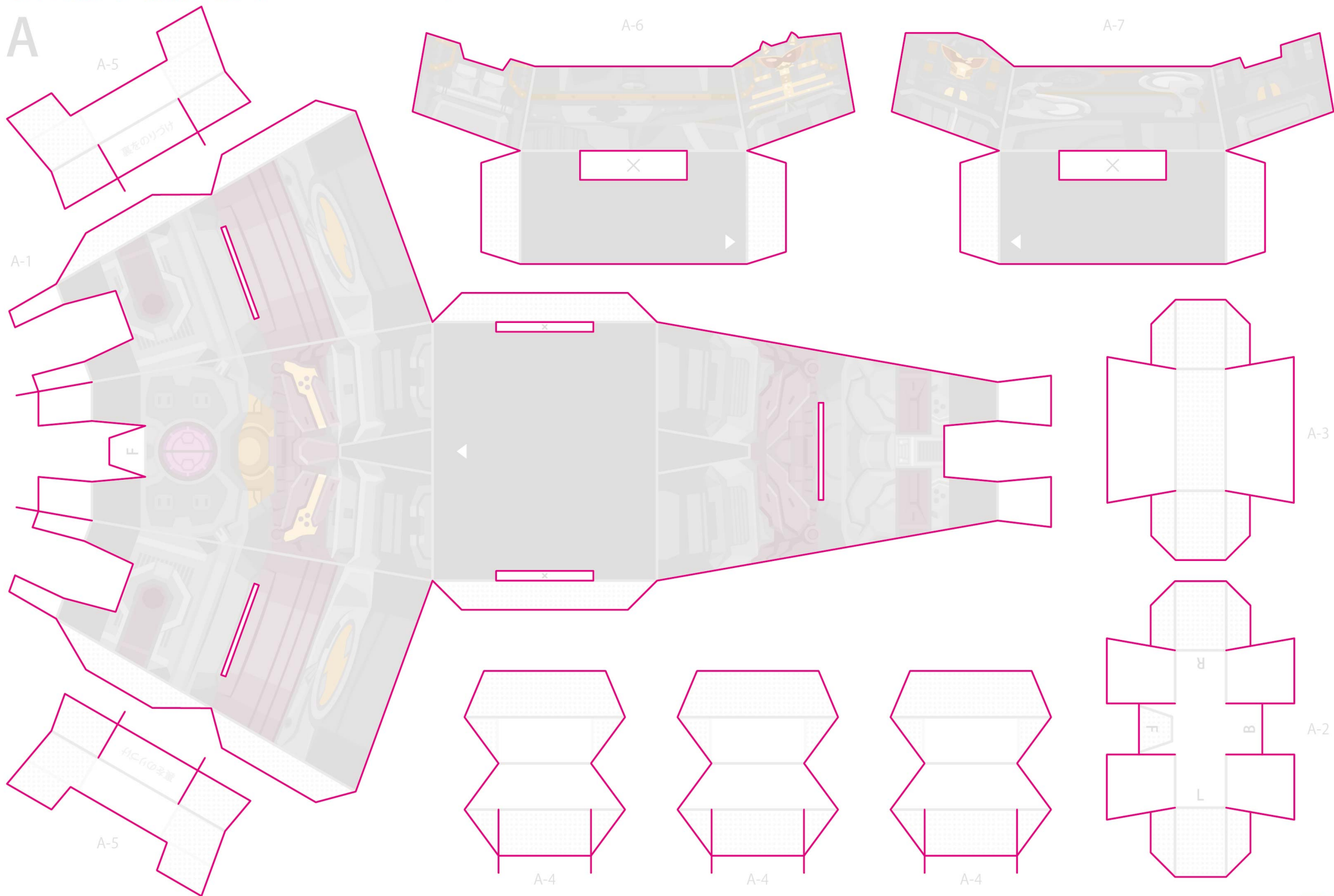
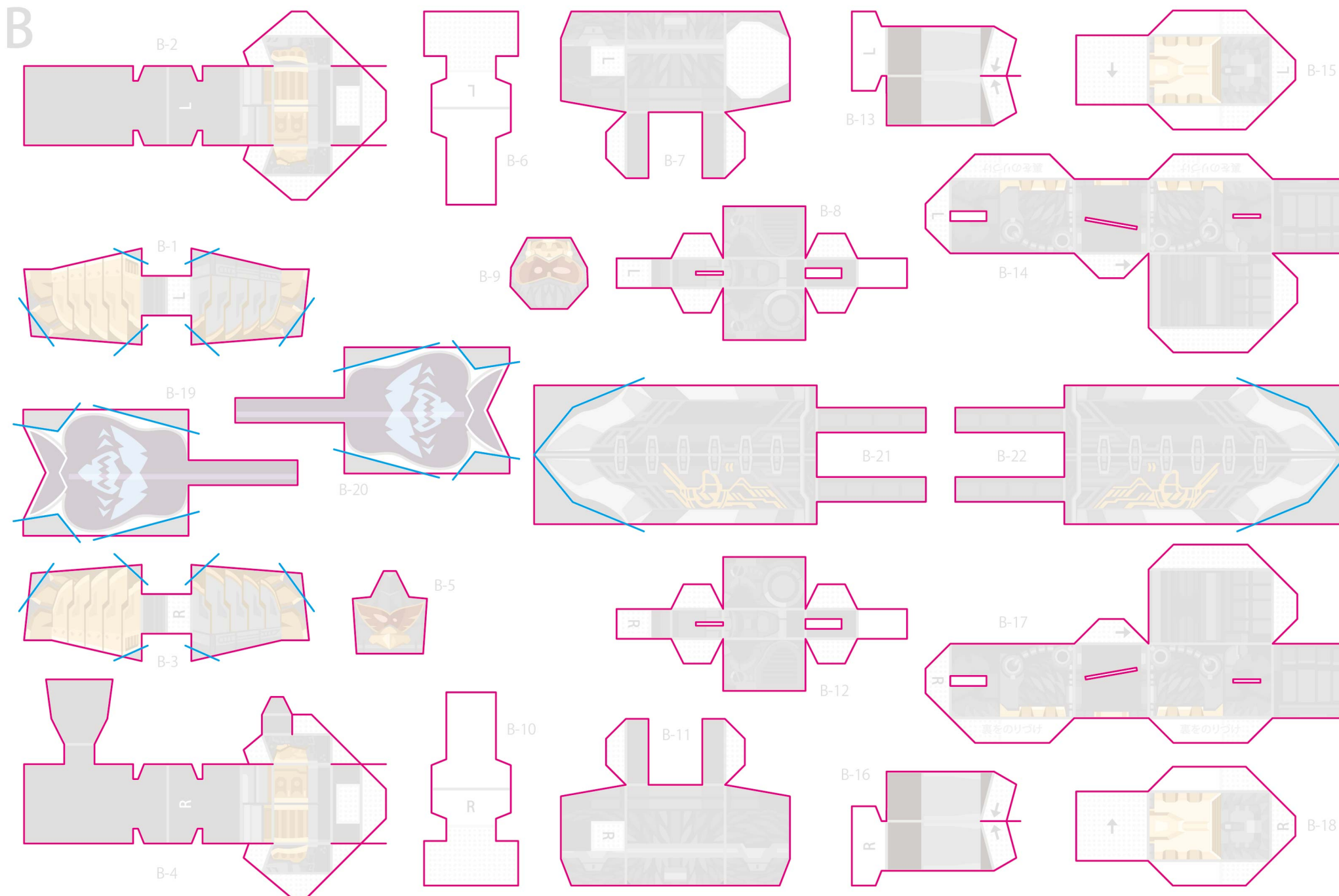


ピンクの線を参考に切り取ってください。 Cut with reference to the pink line



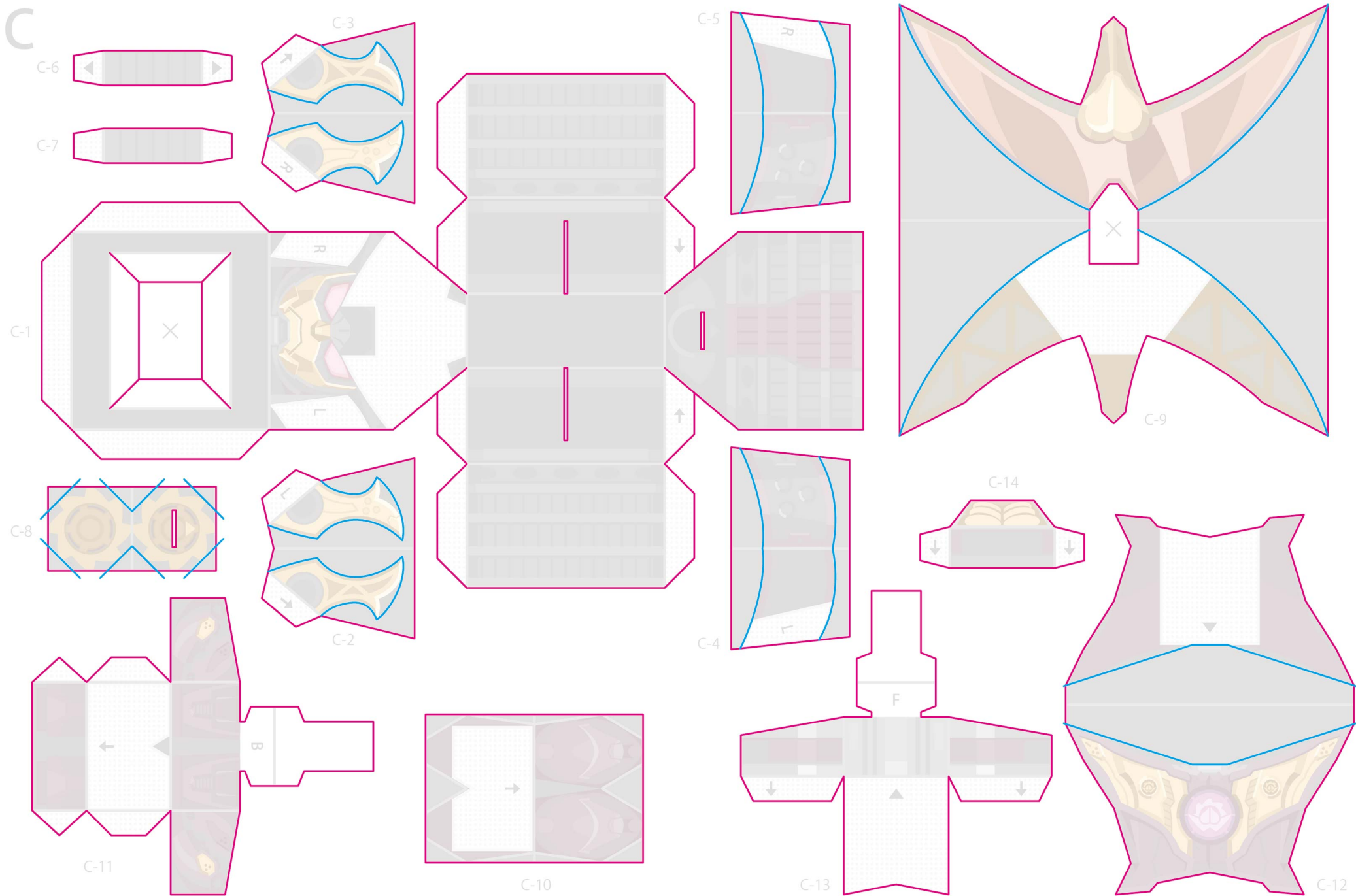
ピンクの線を参考に切り取ってください。 Cut with reference to the pink line

※水色の線は貼り合わせた後に切り取ってください。 Cut the light blue line after gluing



ピンクの線を参考に切り取ってください。 Cut with reference to the pink line

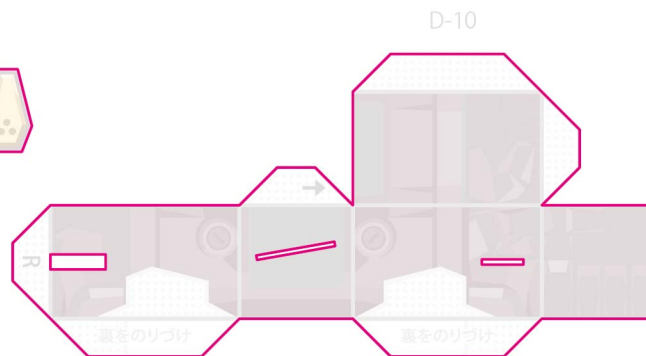
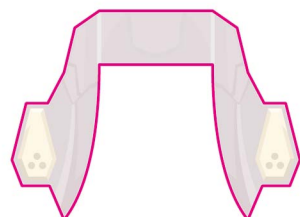
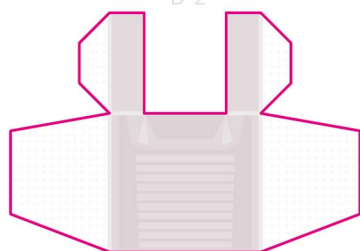
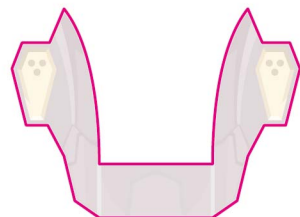
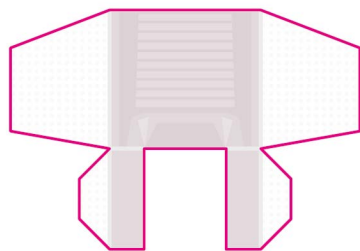
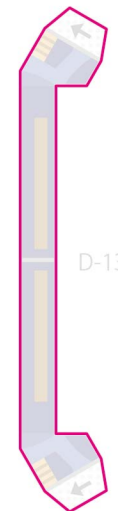
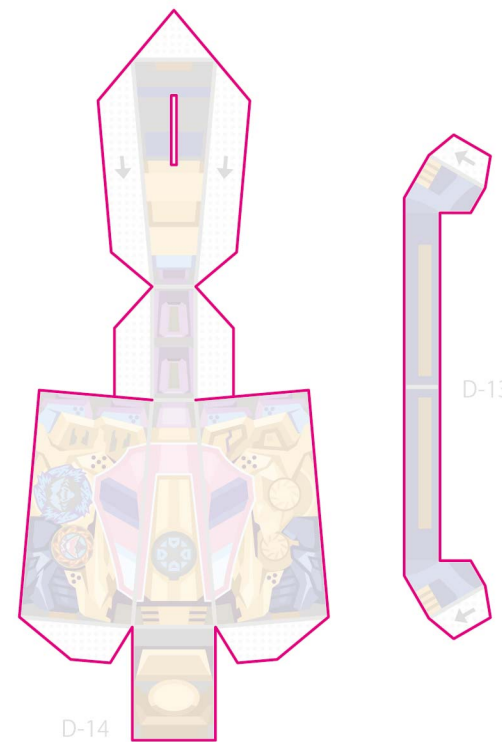
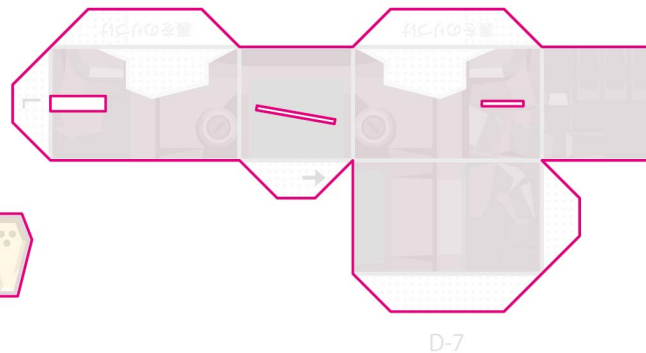
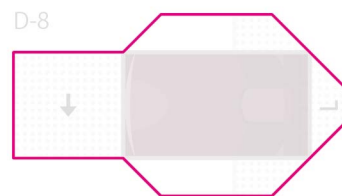
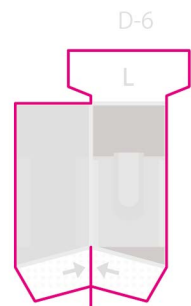
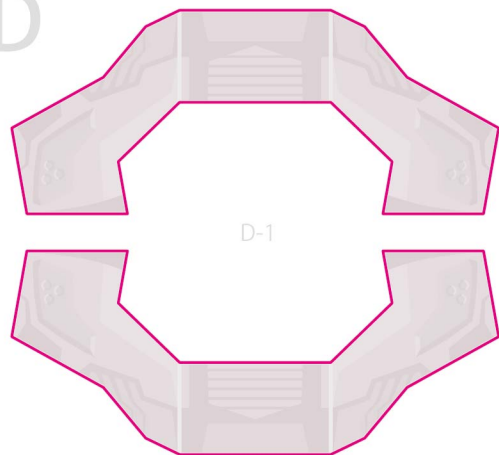
※水色の線は貼り合わせた後に切り取ってください。 Cut the light blue line after gluing



ピンクの線を参考に切り取ってください。 Cut with reference to the pink line

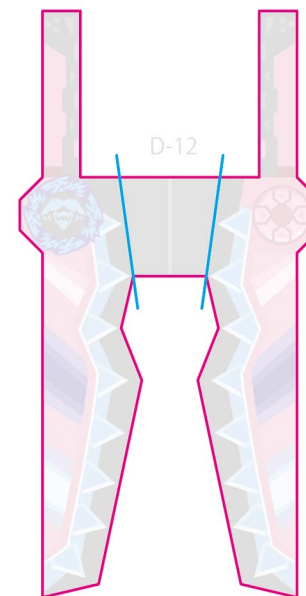
※水色の線は貼り合わせた後に切り取ってください。 Cut the light blue line after gluing

D



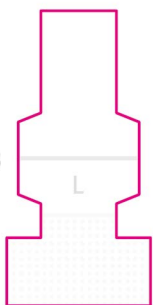
D-14

D-10

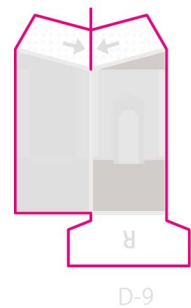


D-12

D-3

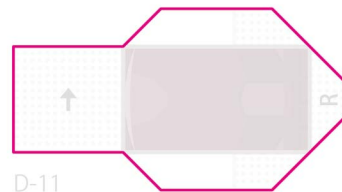


D-4



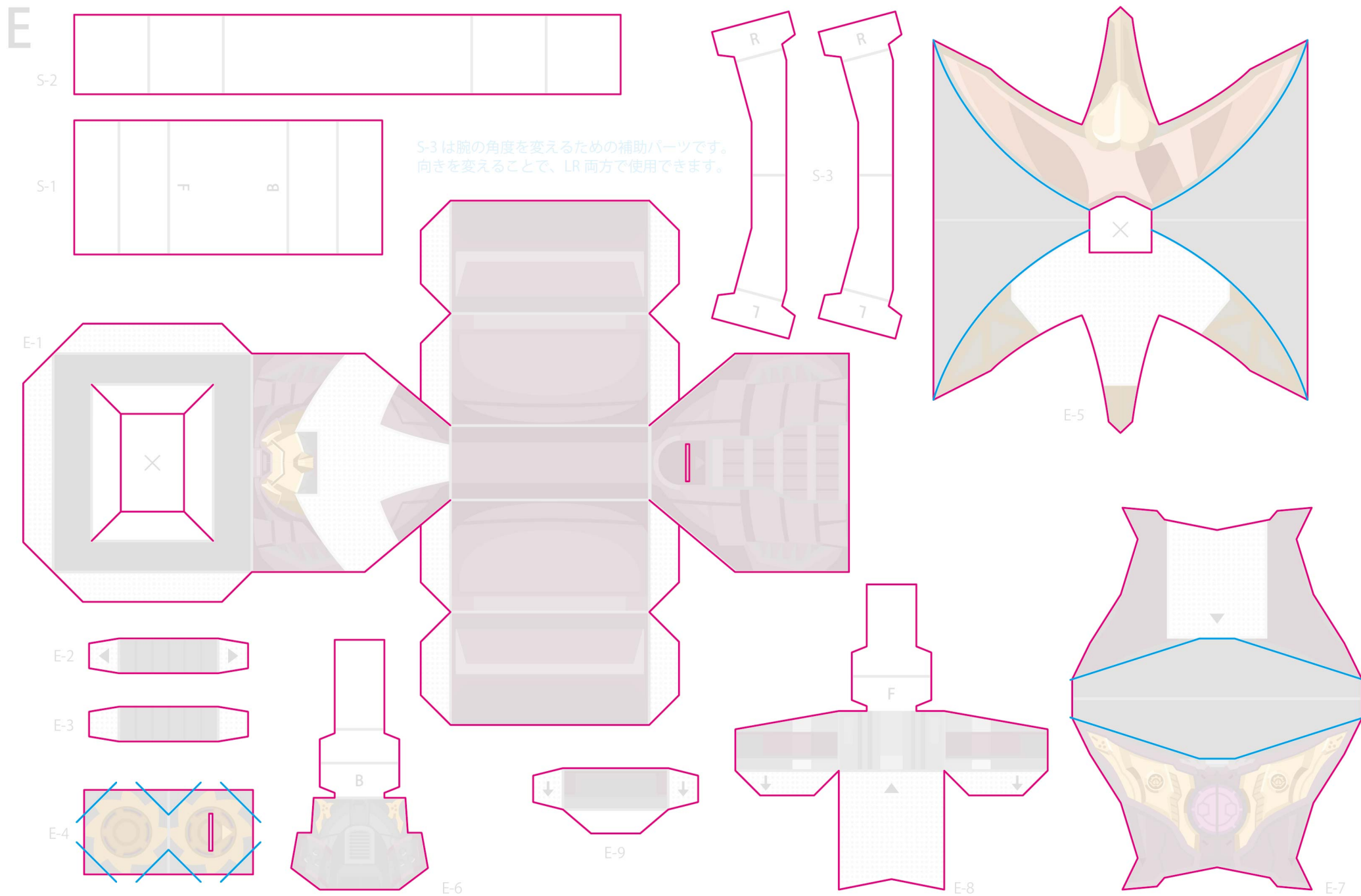
D-9

D-11



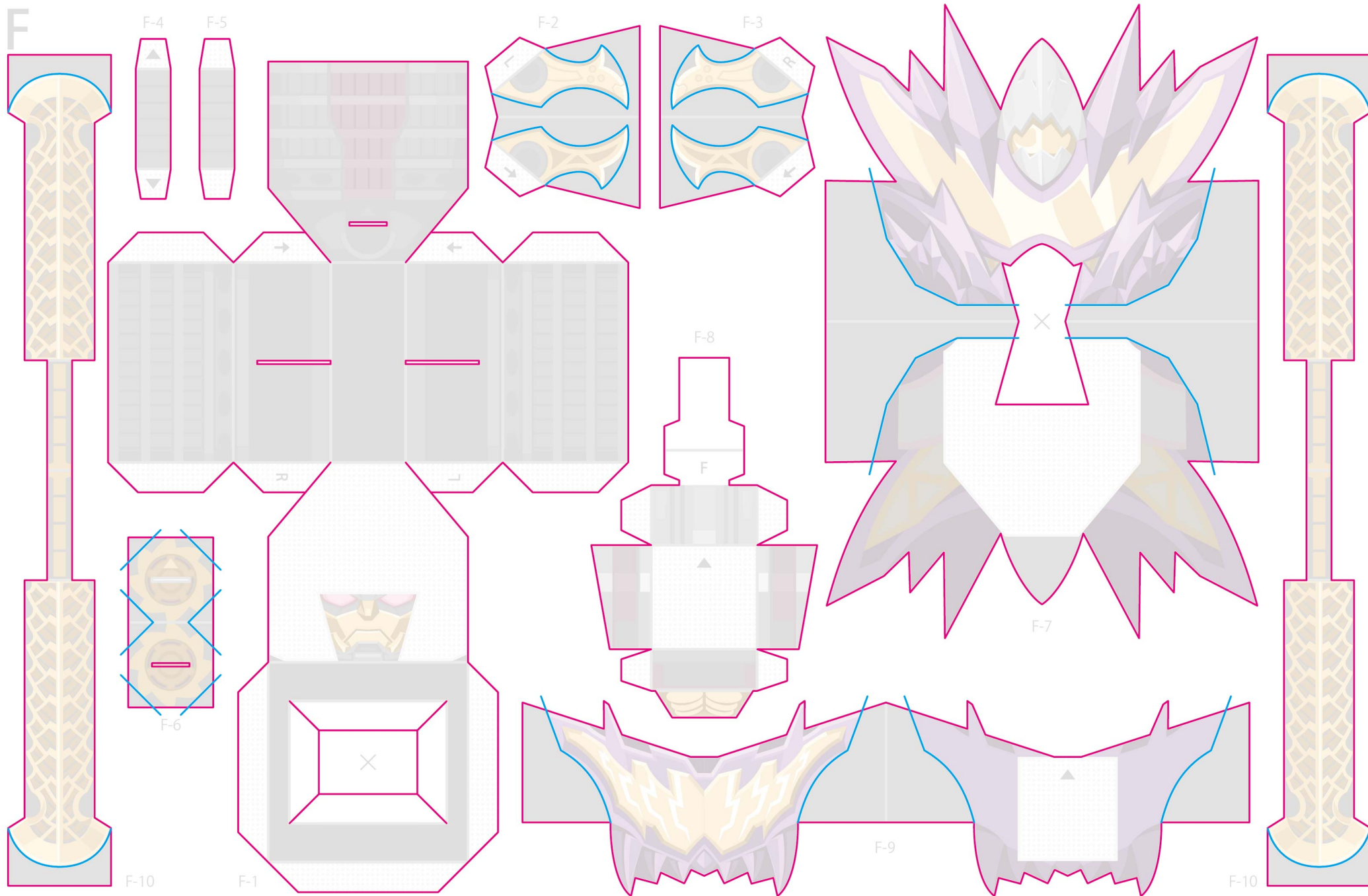
ピンクの線を参考に切り取ってください。 Cut with reference to the pink line

※水色の線は貼り合わせた後に切り取ってください。 Cut the light blue line after gluing



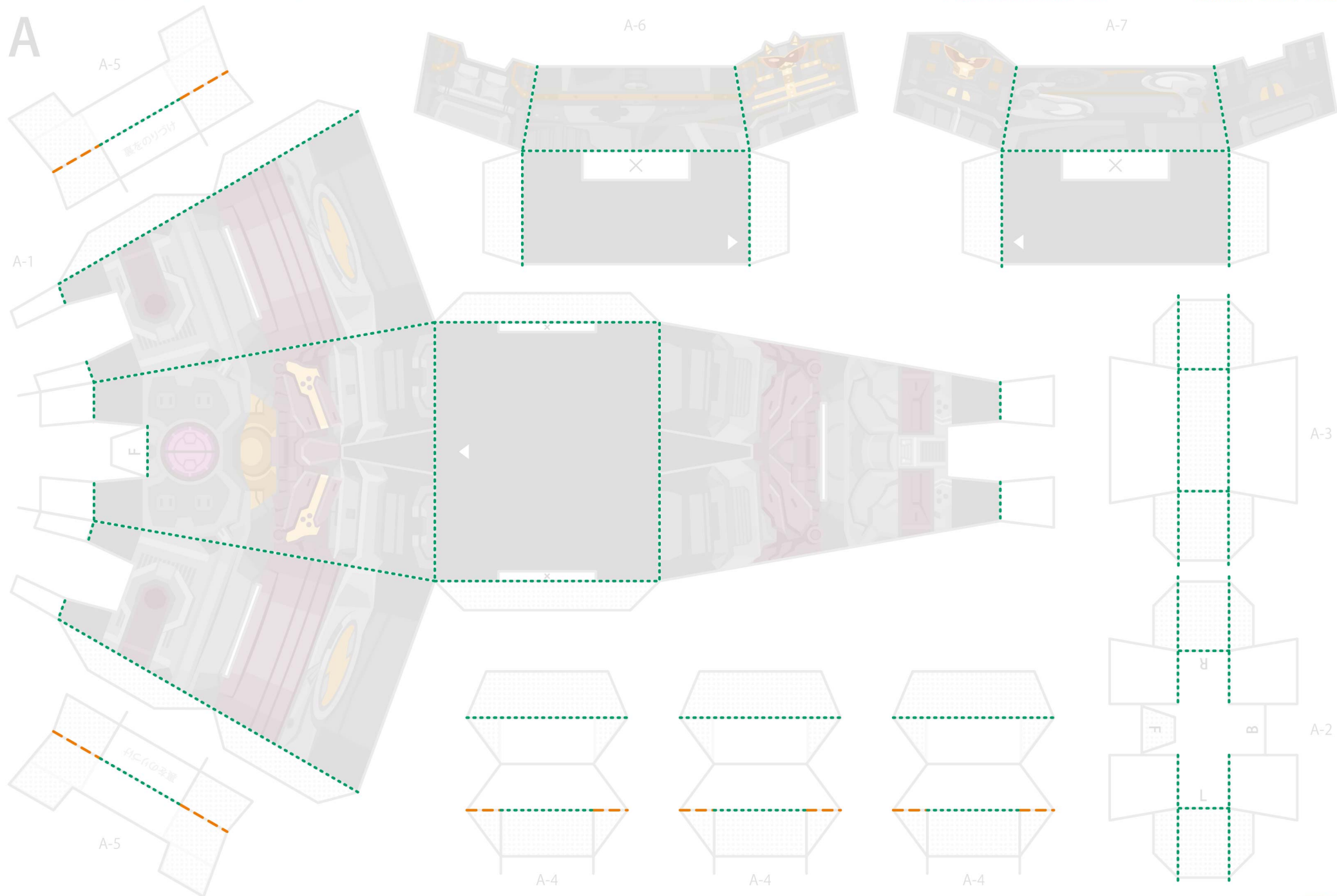
ピンクの線を参考に切り取ってください。 Cut with reference to the pink line

※水色の線は貼り合わせた後に切り取ってください。 Cut the light blue line after gluing



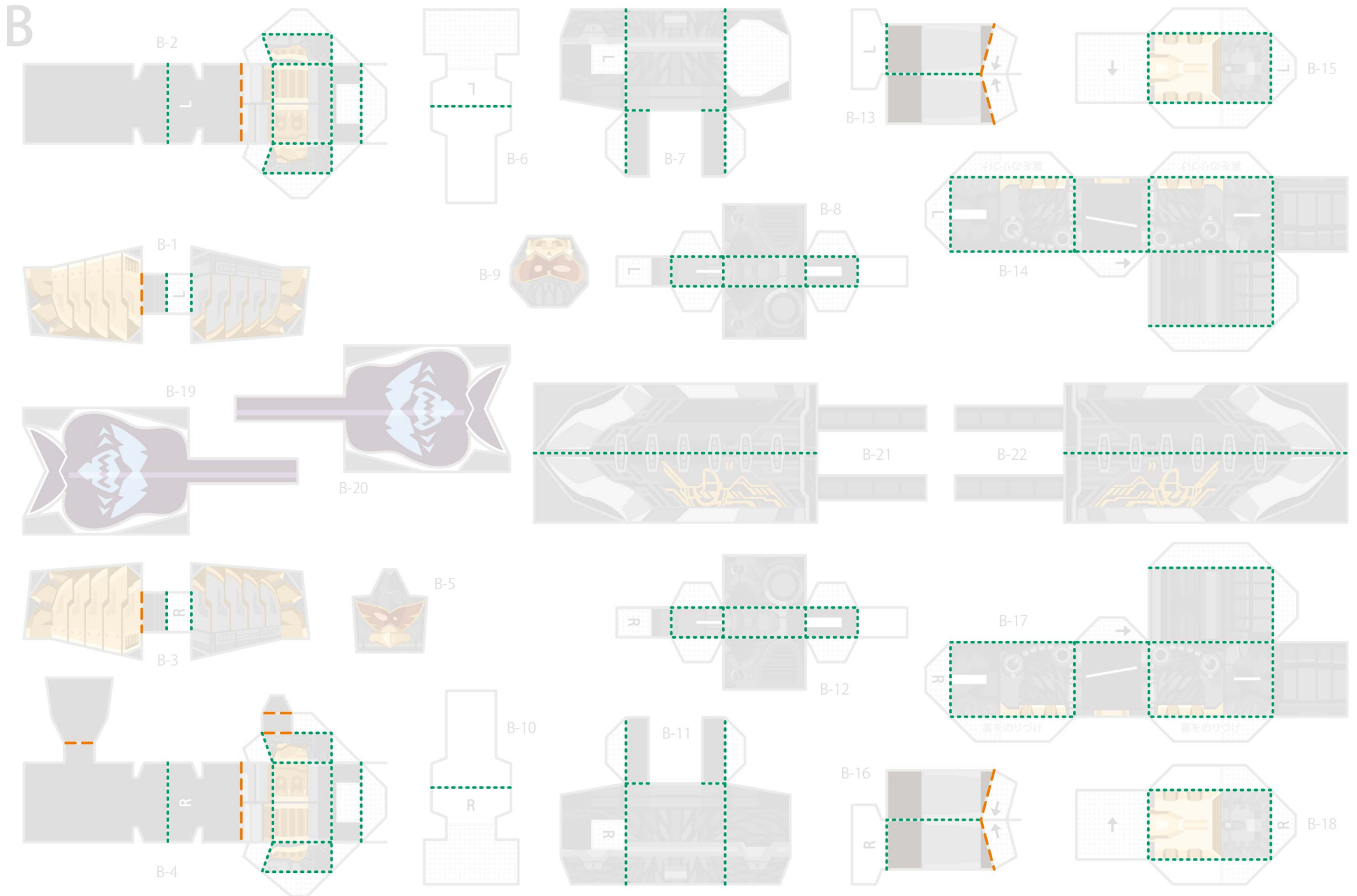
それぞれの点線を参考に折り目を付けてください。 Make a crease with reference to the dotted line

----- やまおり Mountain fold - - - - たにあり Valley fold



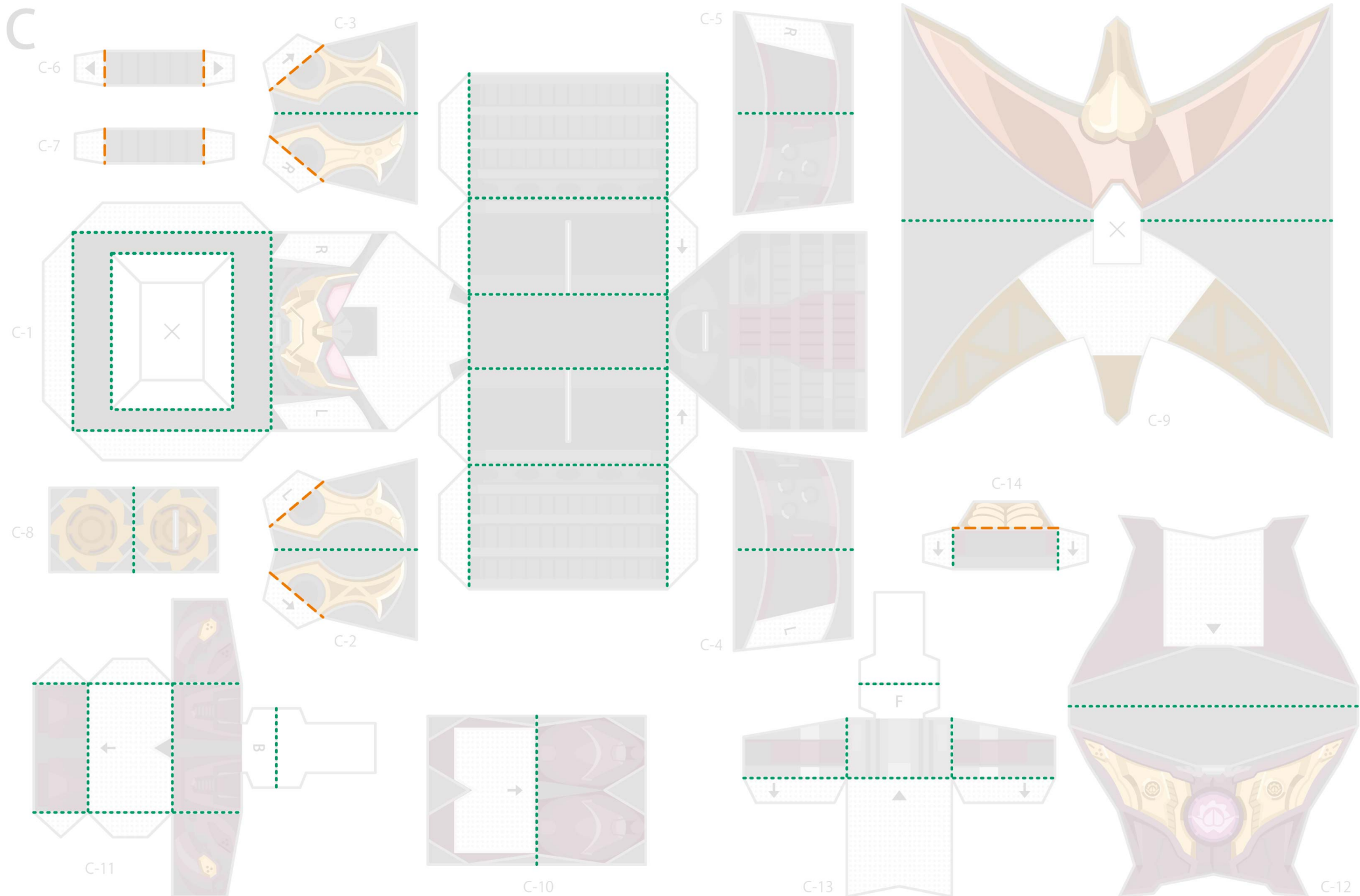
それぞれの点線を参考に折り目を付けてください。 Make a crease with reference to the dotted line

----- やまおり Mountain fold - - - - たにおり Valley fold



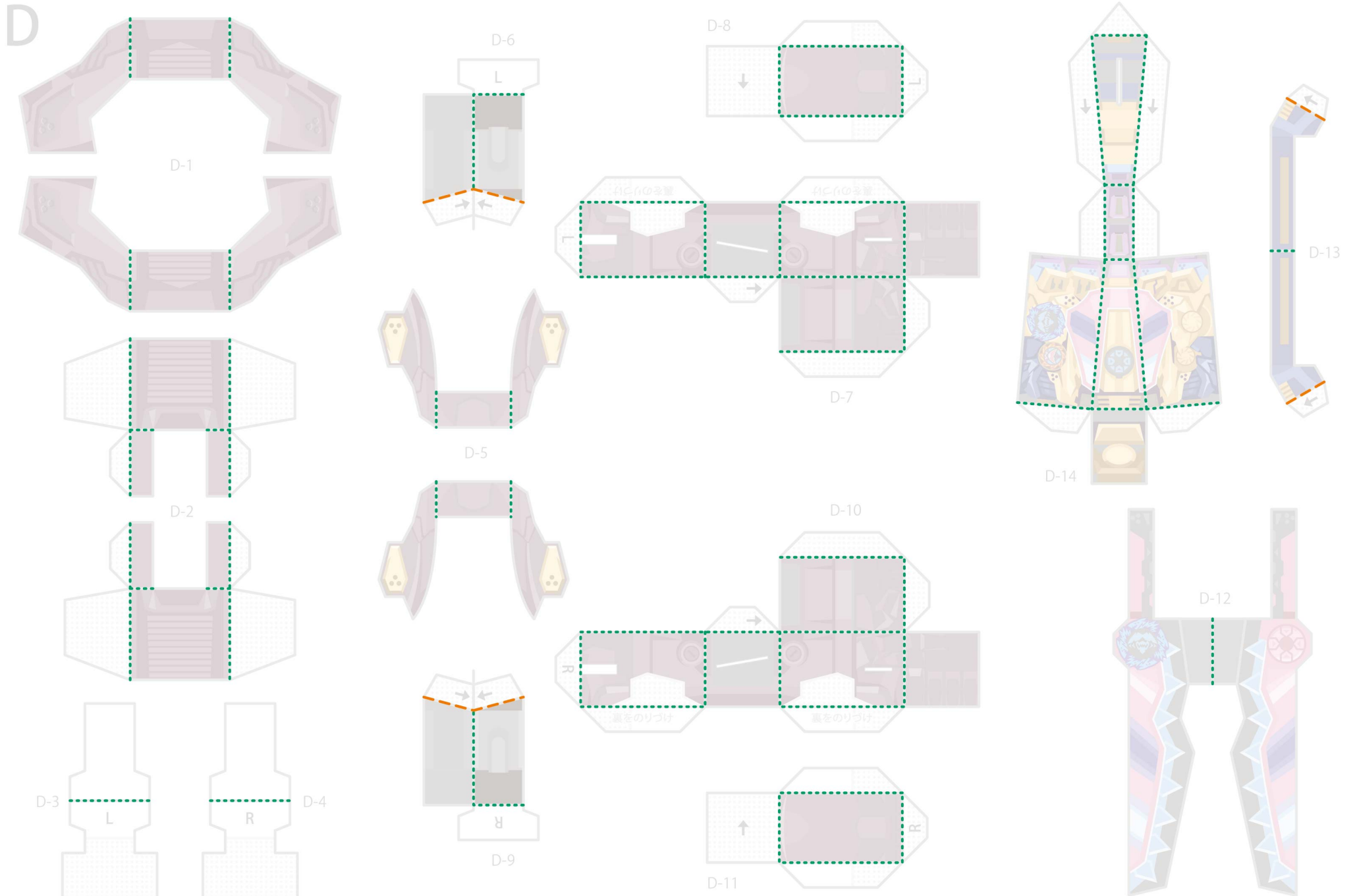
それぞれの点線を参考に折り目を付けてください。 Make a crease with reference to the dotted line

----- やまおり Mountain fold - - - - たにおり Valley fold



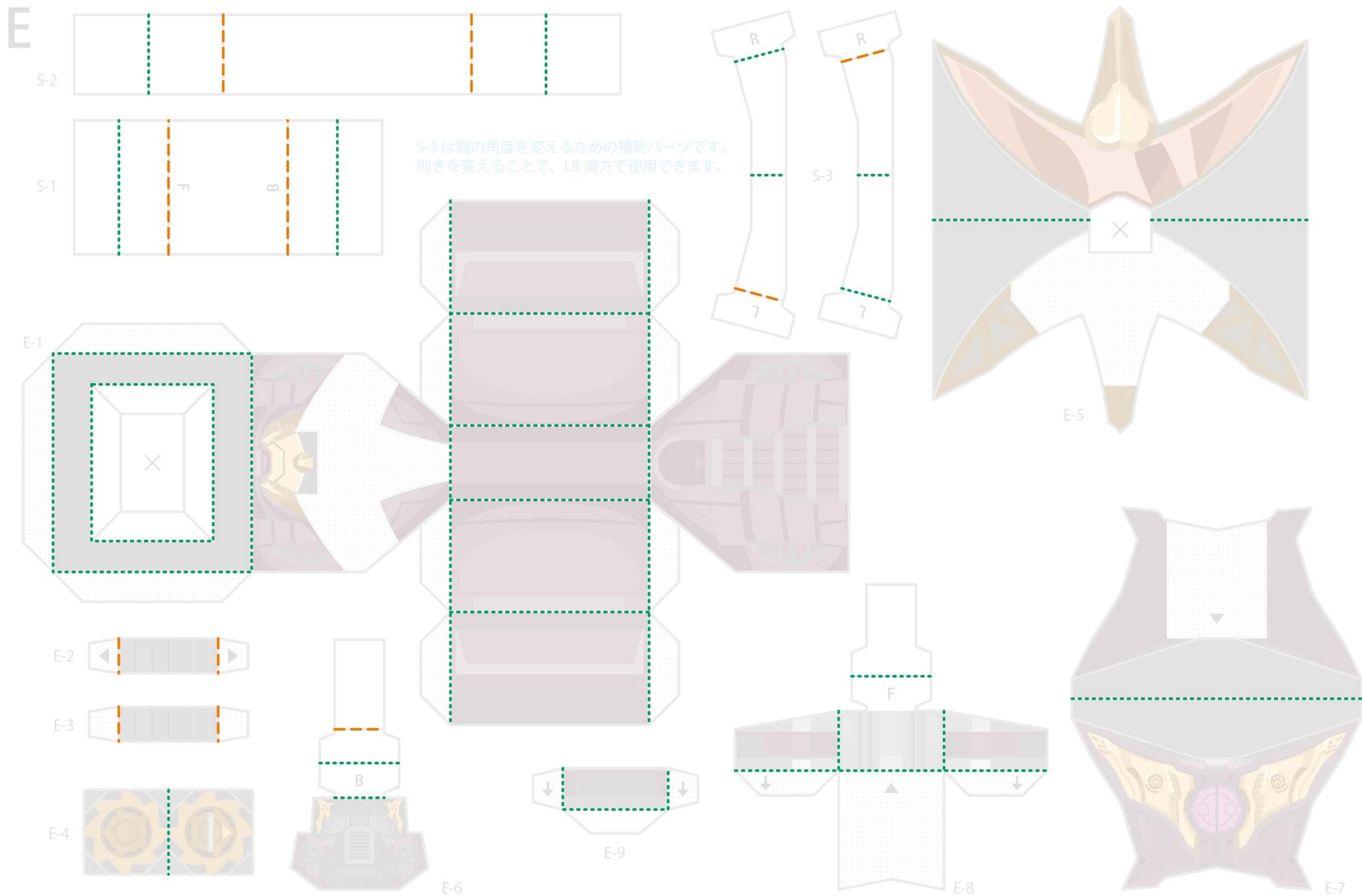
それぞれの点線を参考に折り目を付けてください。 Make a crease with reference to the dotted line

----- やまおり Mountain fold - - - - たにおり Valley fold



それぞれの点線を参考に折り目を付けてください。 Make a crease with reference to the dotted line

----- やまおり Mountain fold - - - - たにおり Valley fold



それぞれの点線を参考に折り目を付けてください。 Make a crease with reference to the dotted line

..... やまおり Mountain fold - - - - たにおり Valley fold

