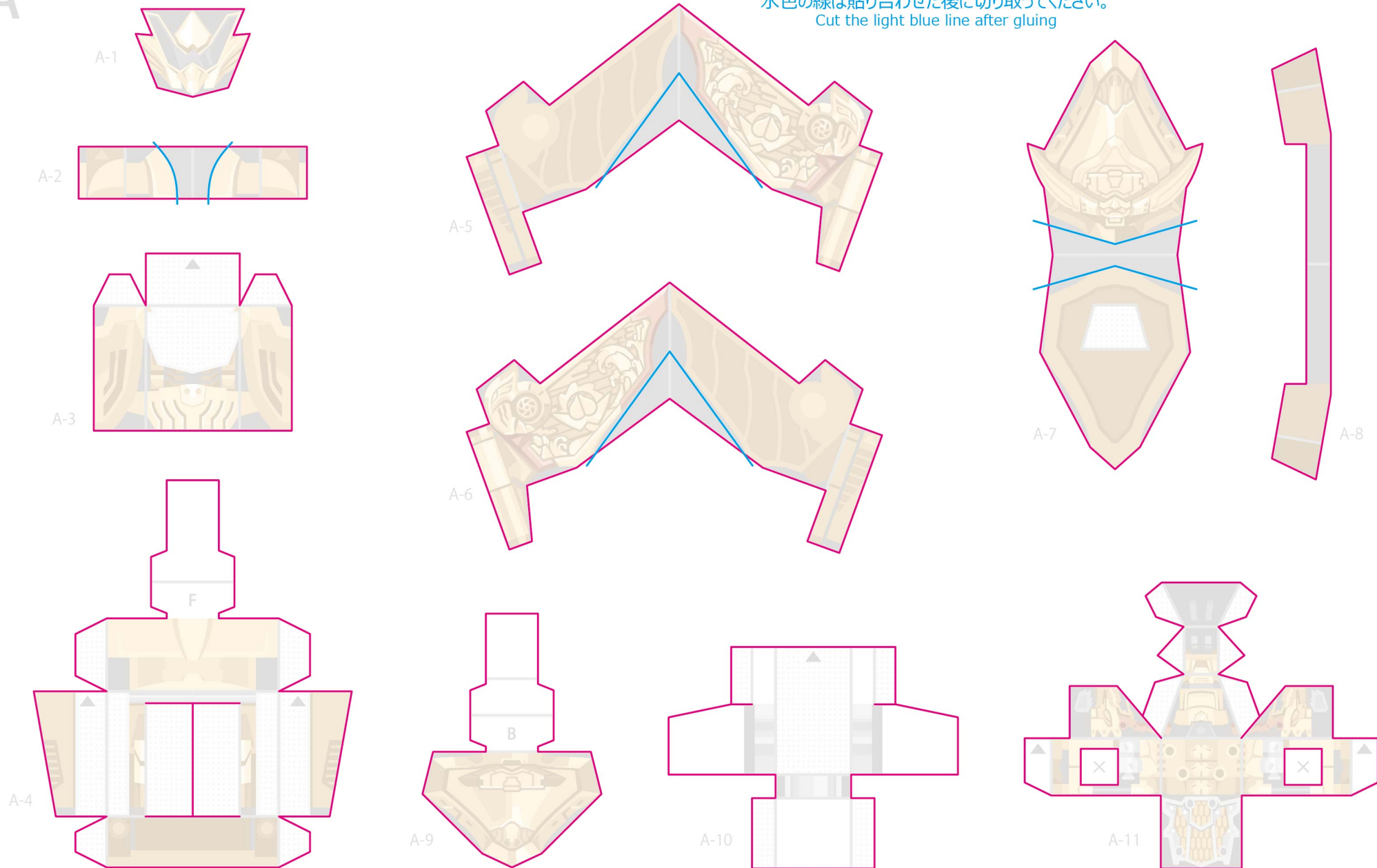


ピンクの線を参考に切り取ってください。 Cut with reference to the pink line

A

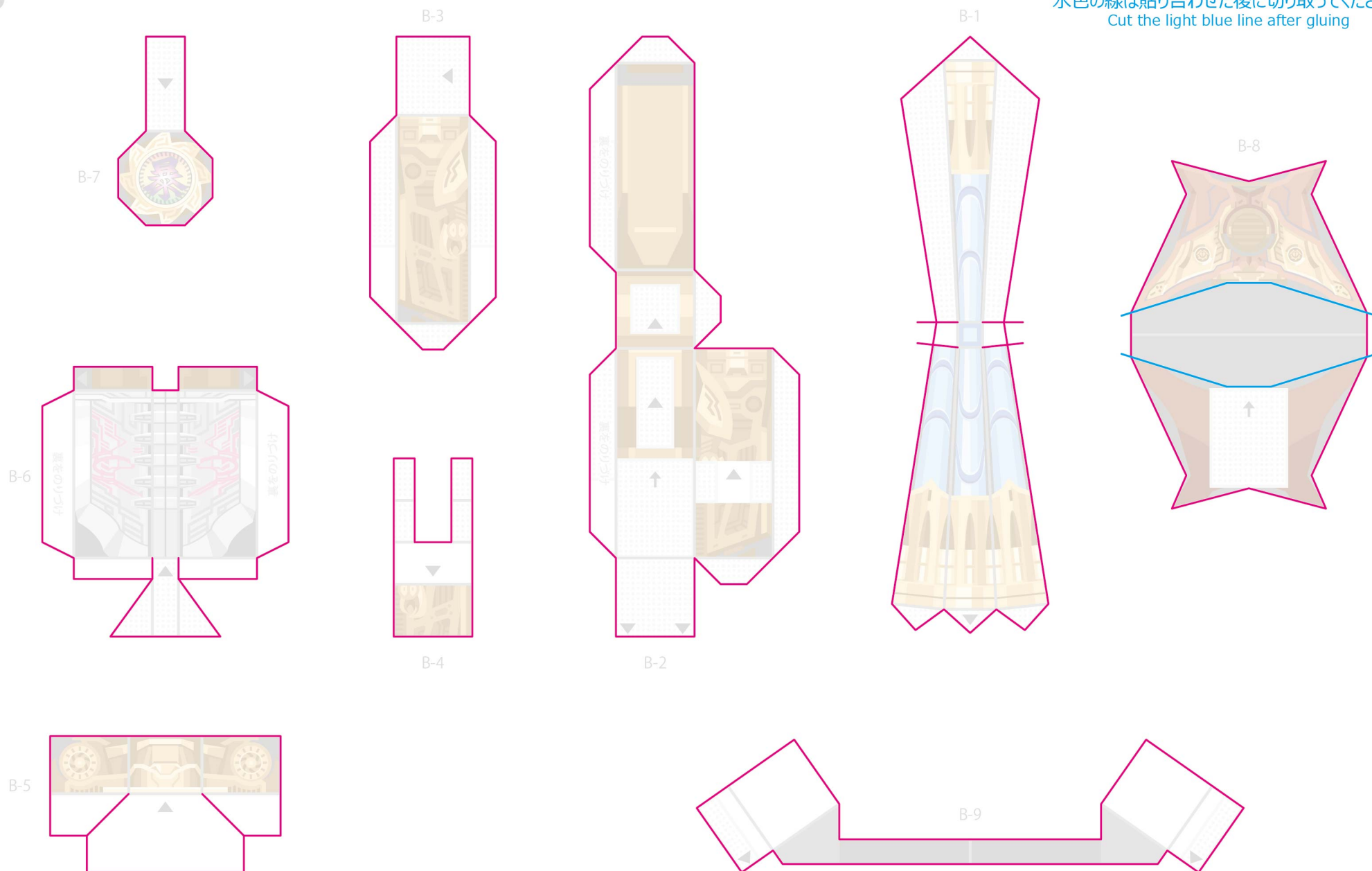
水色の線は貼り合わせた後に切り取ってください。  
Cut the light blue line after gluing



ピンクの線を参考に切り取ってください。 Cut with reference to the pink line

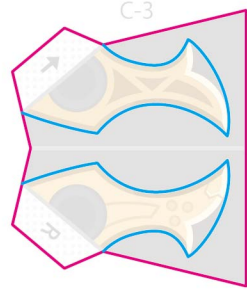
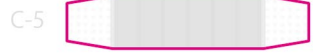
B

水色の線は貼り合わせた後に切り取ってください。  
Cut the light blue line after gluing

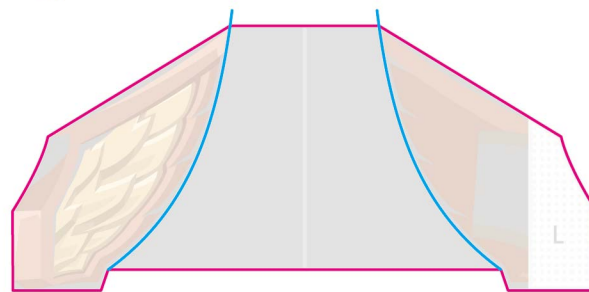
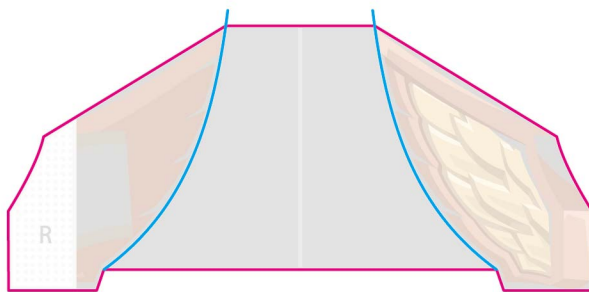
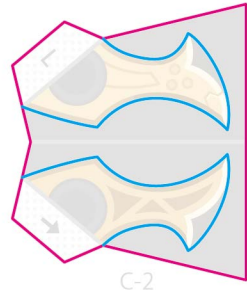
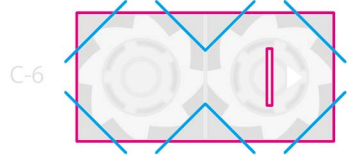
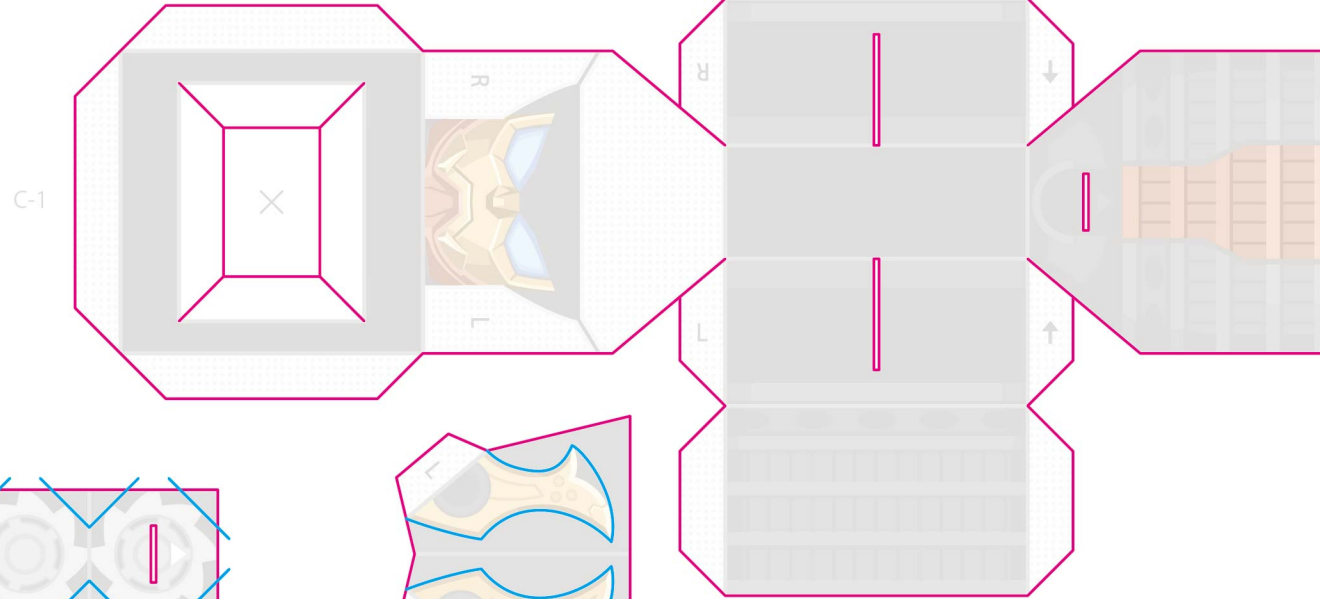


ピンクの線を参考に切り取ってください。 Cut with reference to the pink line

C

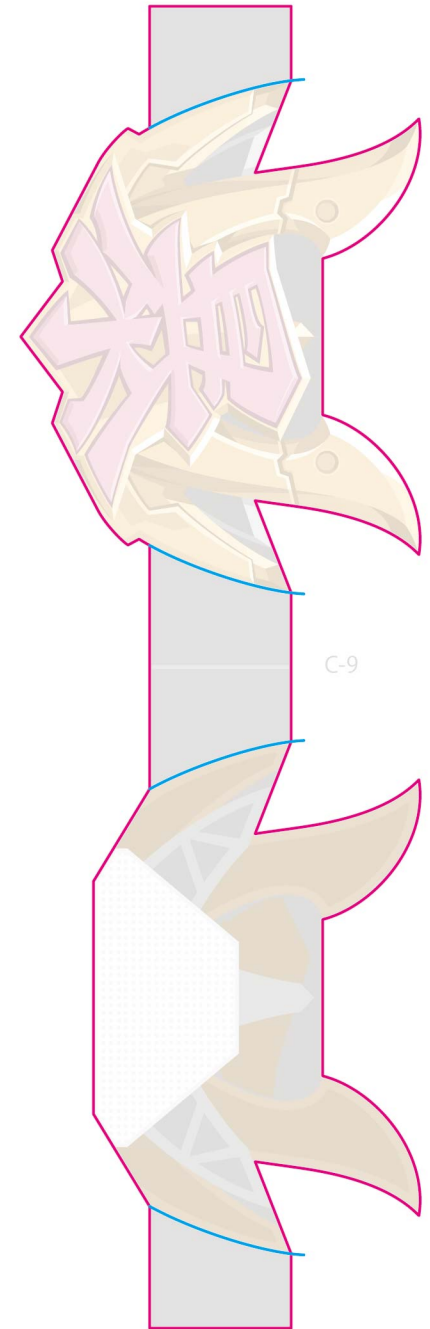


水色の線は貼り合わせた後に切り取ってください。  
Cut the light blue line after gluing



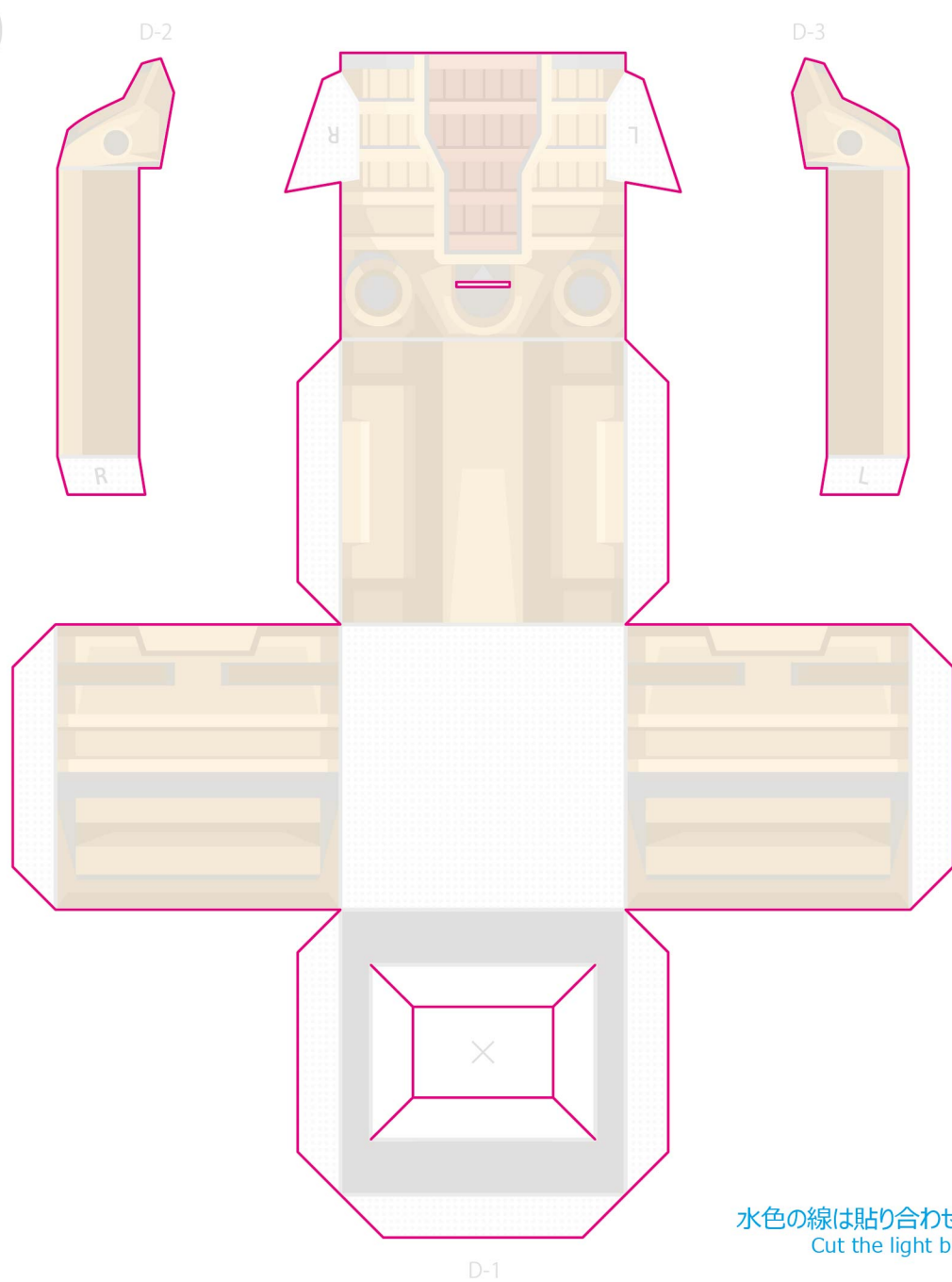
C-7

C-8

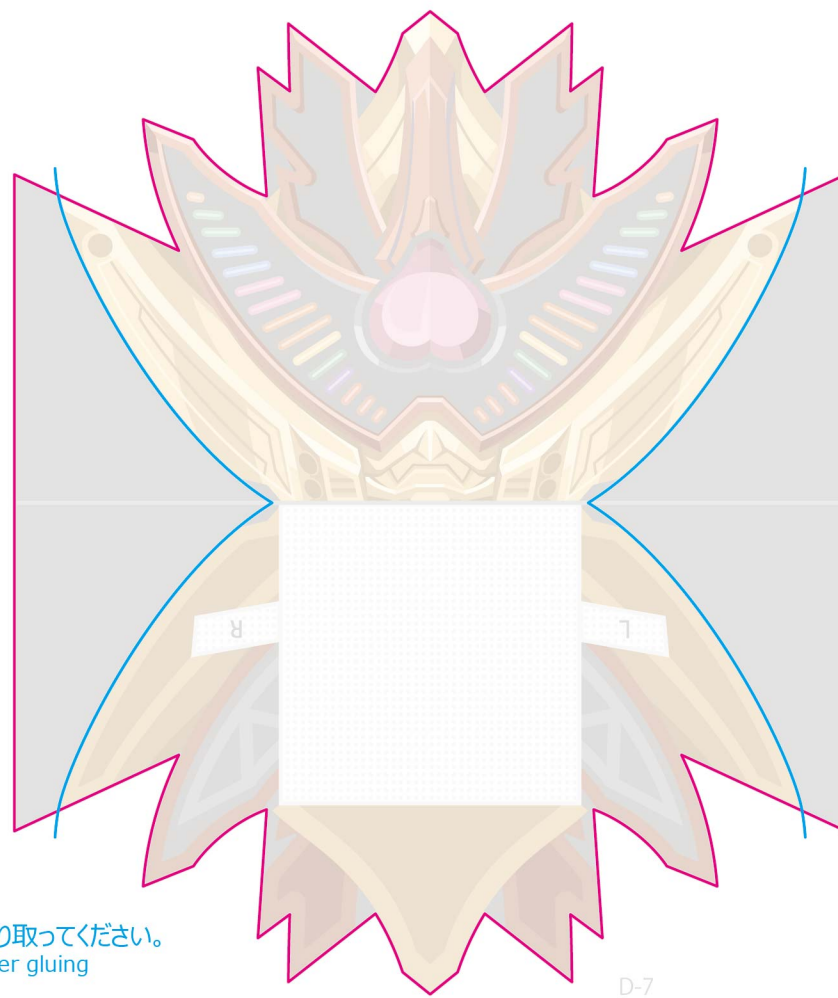
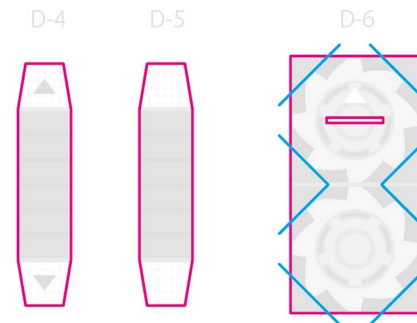


ピンクの線を参考に切り取ってください。 Cut with reference to the pink line

D



水色の線は貼り合わせた後に切り取ってください。  
Cut the light blue line after gluing

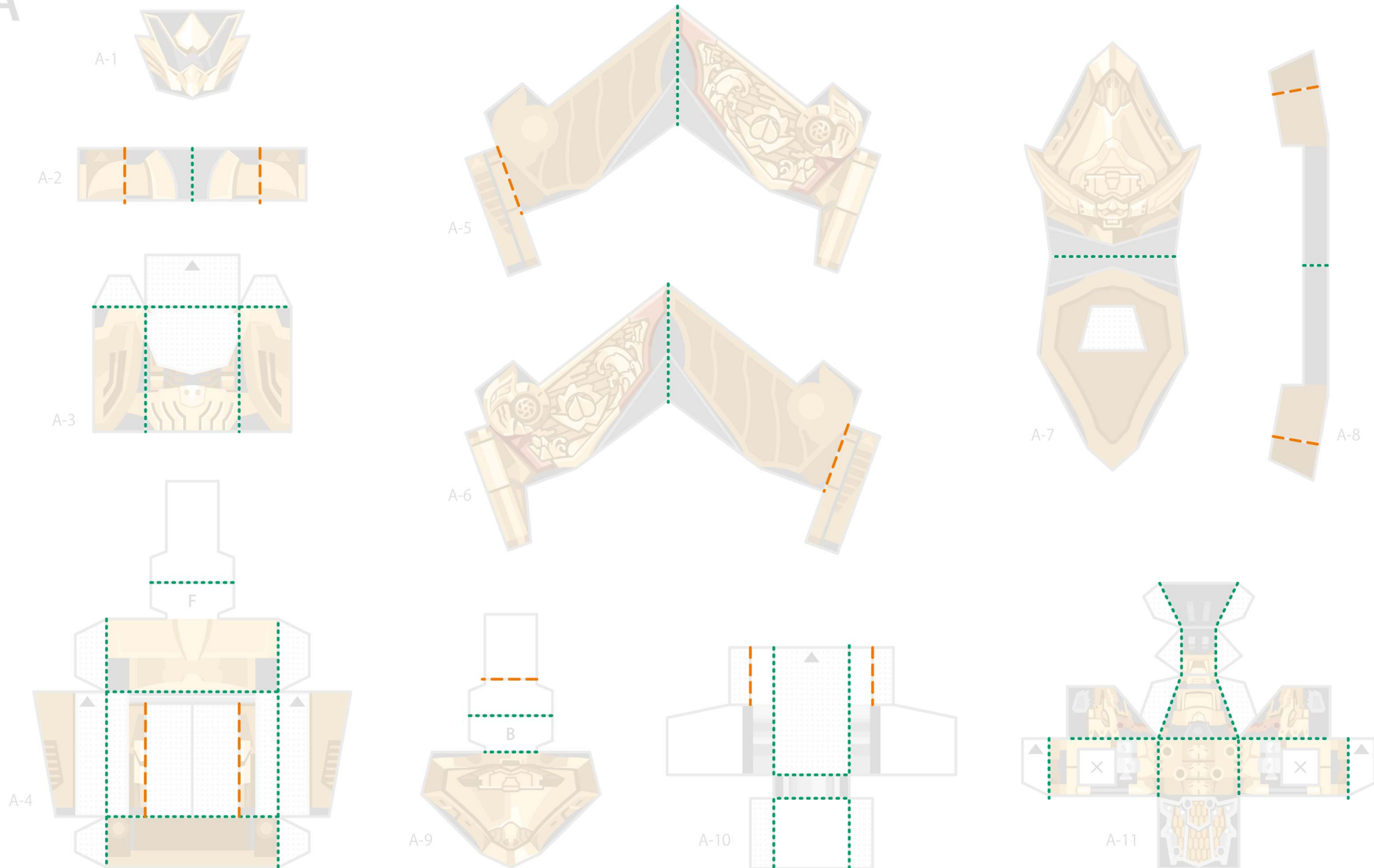




それぞれの点線を参考に折り目を付けてください。 Make a crease with reference to the dotted line

----- やまおり Mountain fold    - - - - たにおり Valley fold

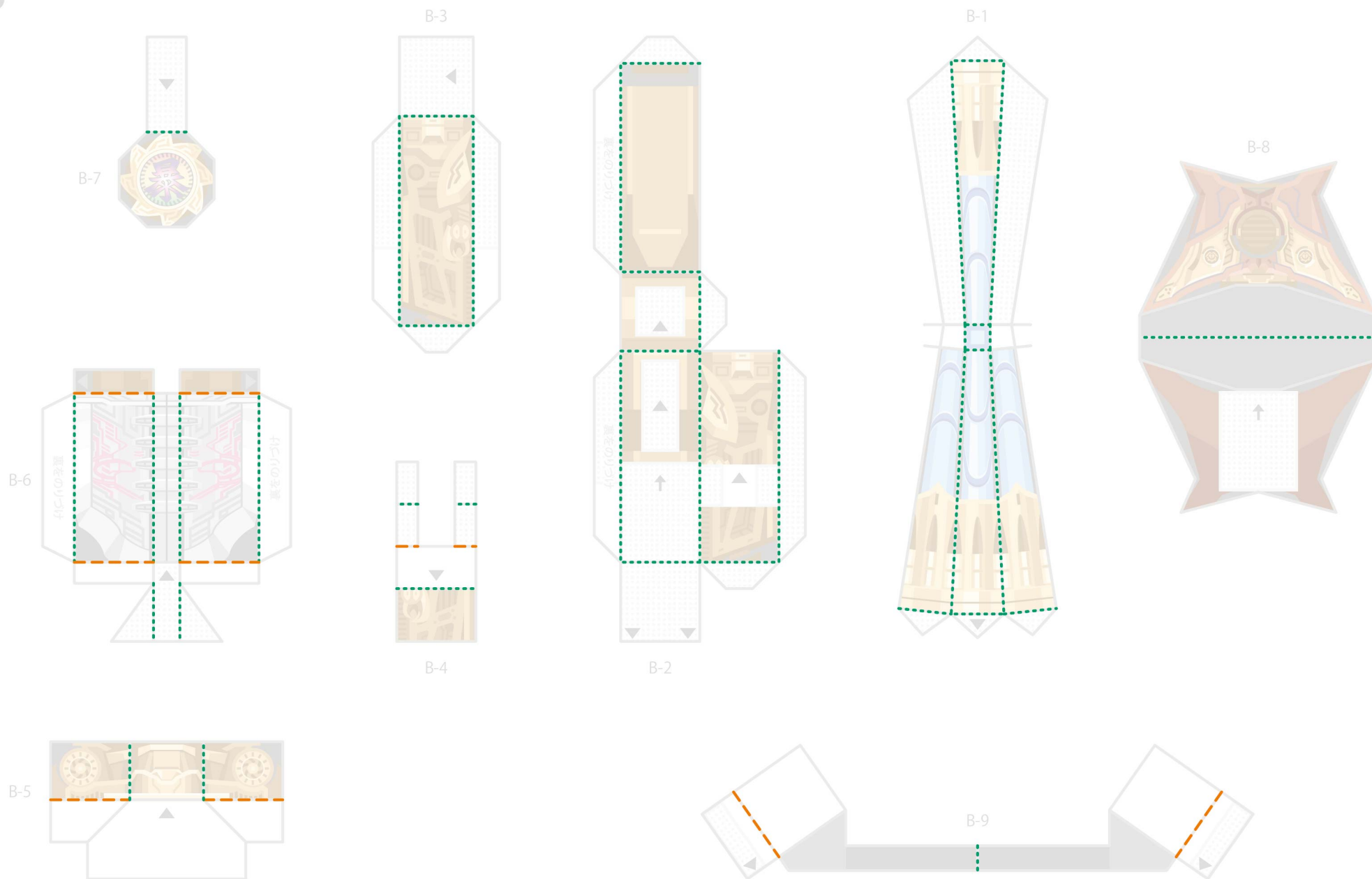
A



それぞれの点線を参考に折り目を付けてください。 Make a crease with reference to the dotted line

----- やまおり Mountain fold    - - - - たにおり Valley fold

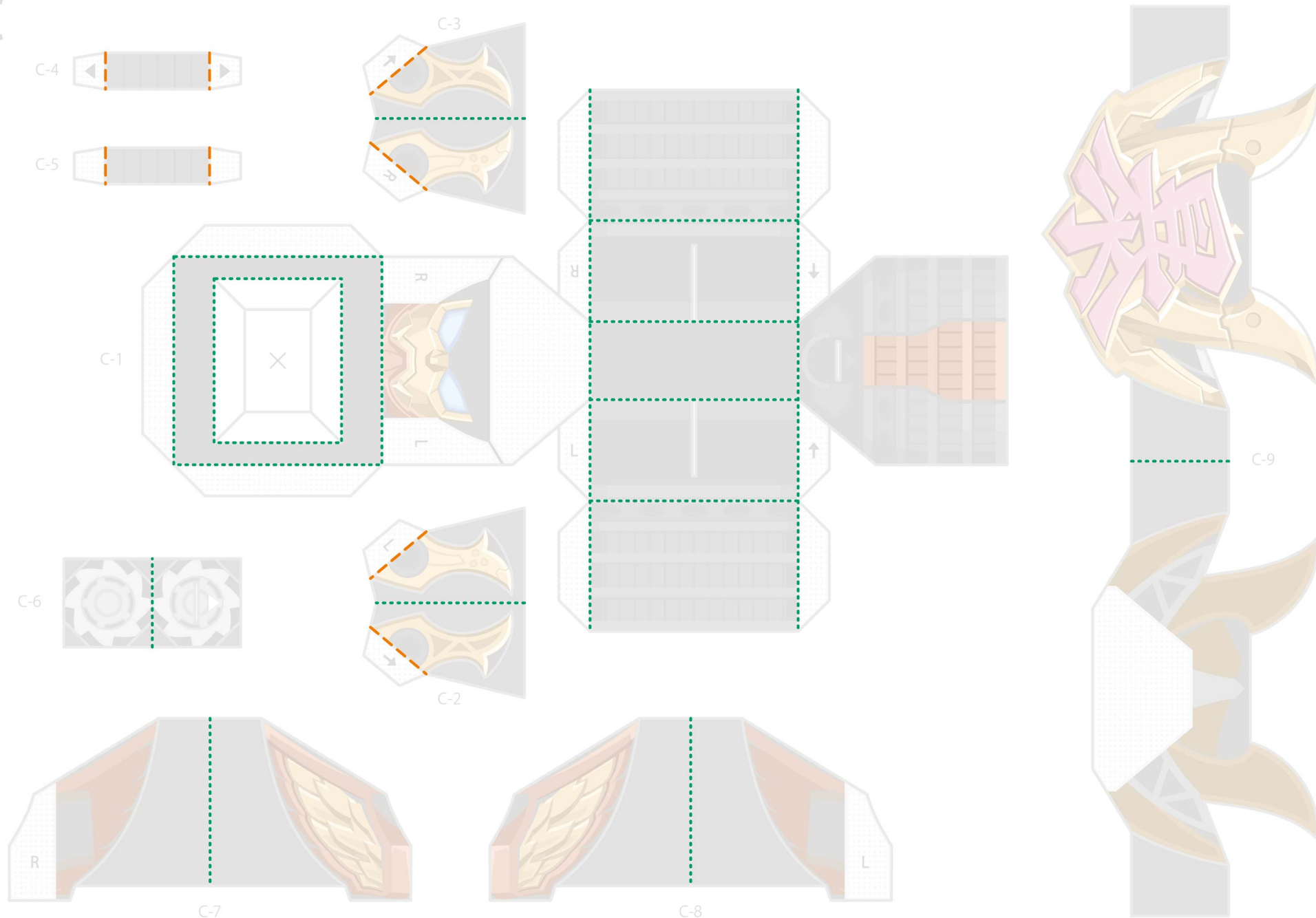
B



それぞれの点線を参考に折り目を付けてください。 Make a crease with reference to the dotted line

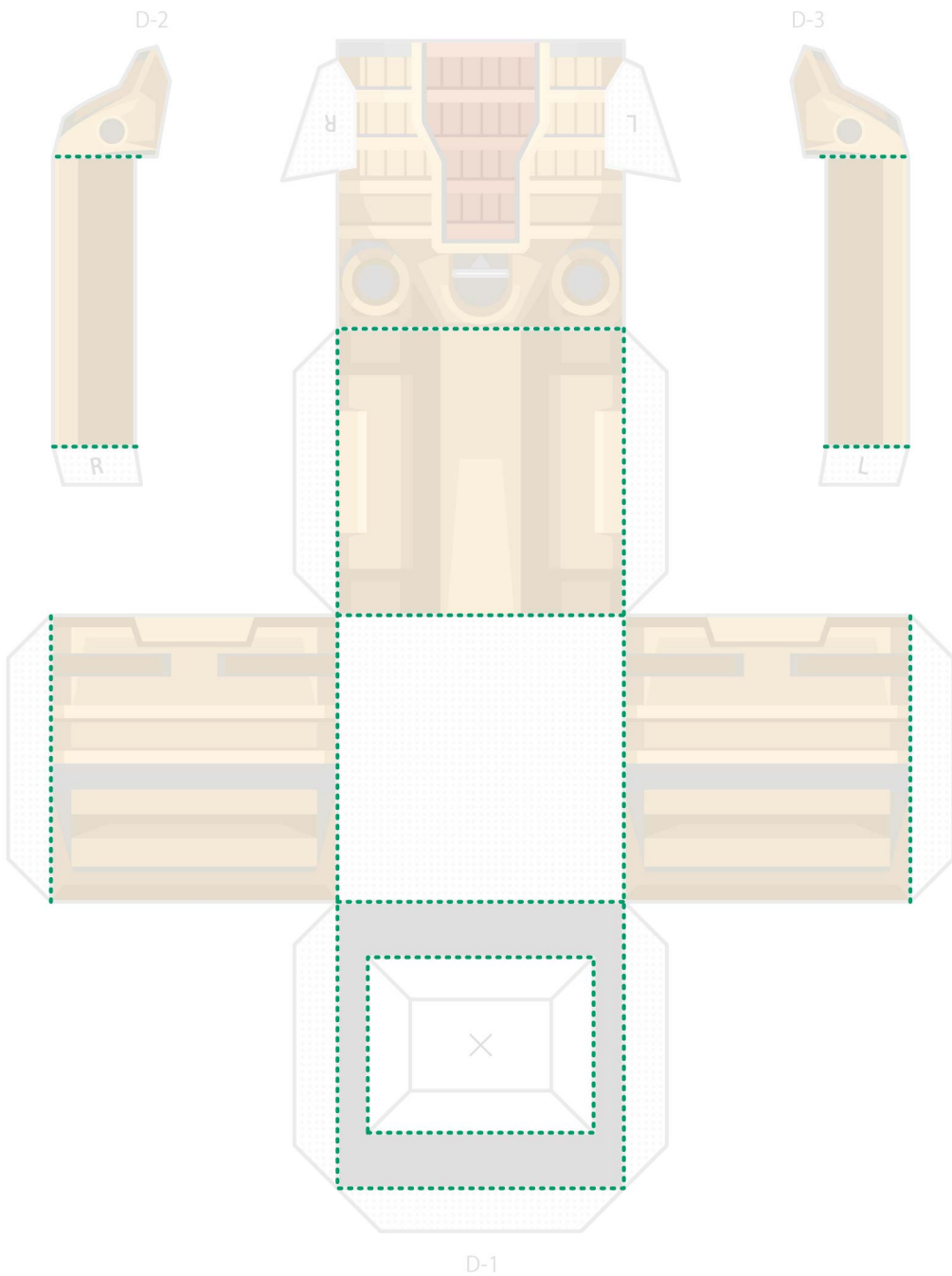
----- やまおり Mountain fold    - - - - たにおり Valley fold

C



それぞれの点線を参考に折り目を付けてください。 Make a crease with reference to the dotted line

D



----- やまおり Mountain fold    - - - - たにおり Valley fold

