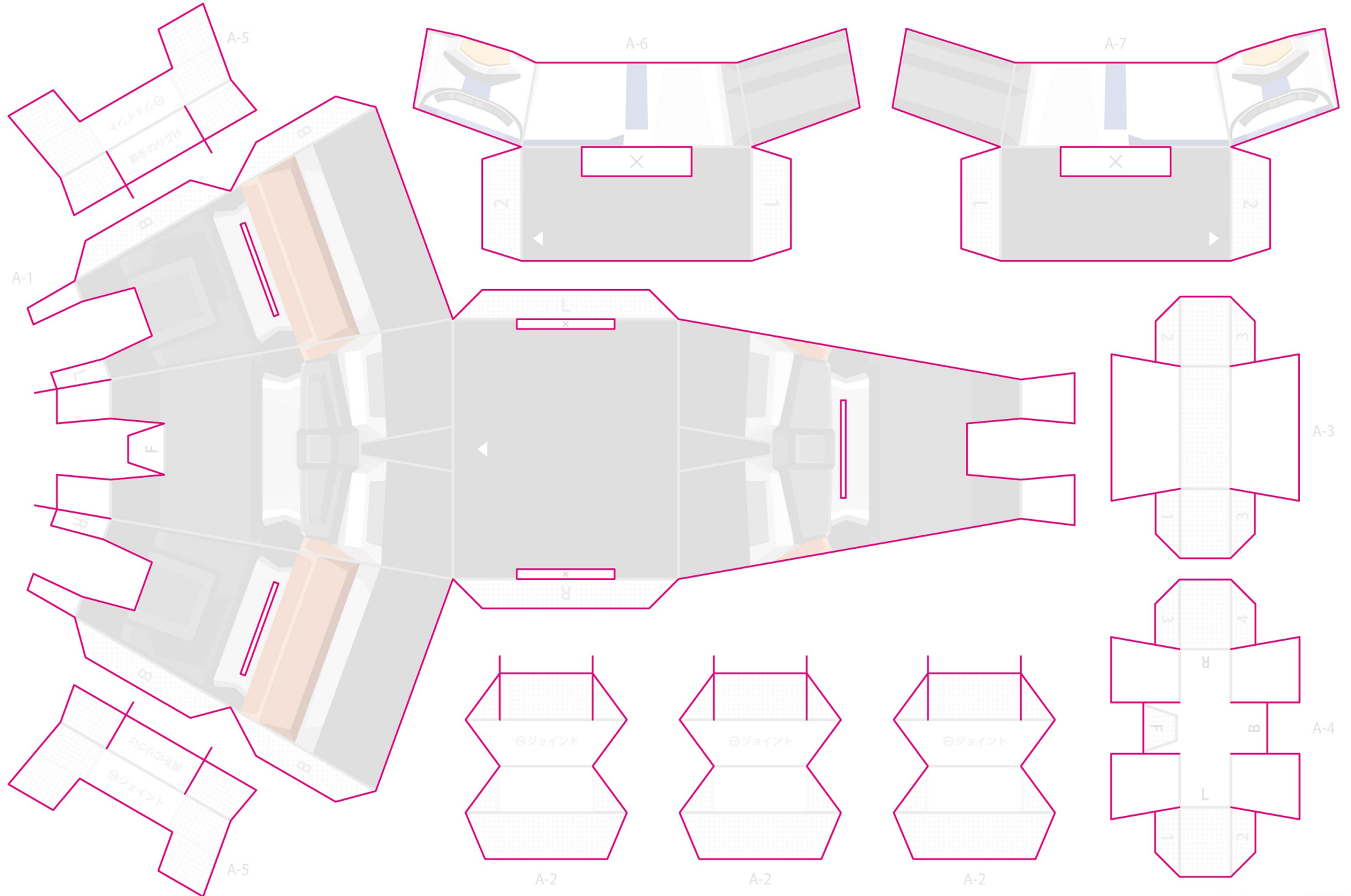


**A**

ピンクの線を参考に切り取ってください。 Cut with reference to the pink line

水色の線は貼り合わせた後に切り取ってください。 Cut the light blue line after gluing

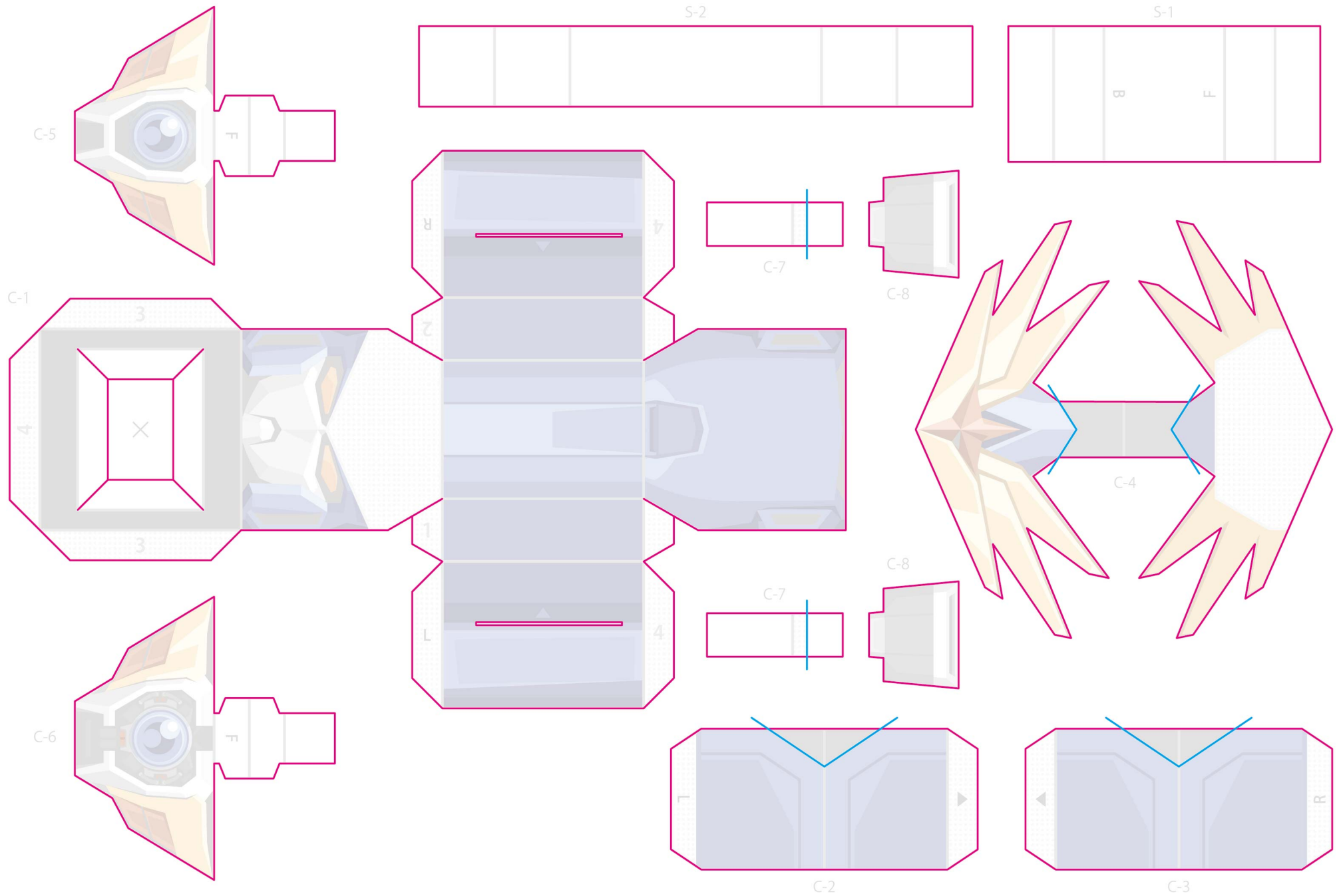




C

ピンクの線を参考に切り取ってください。 Cut with reference to the pink line

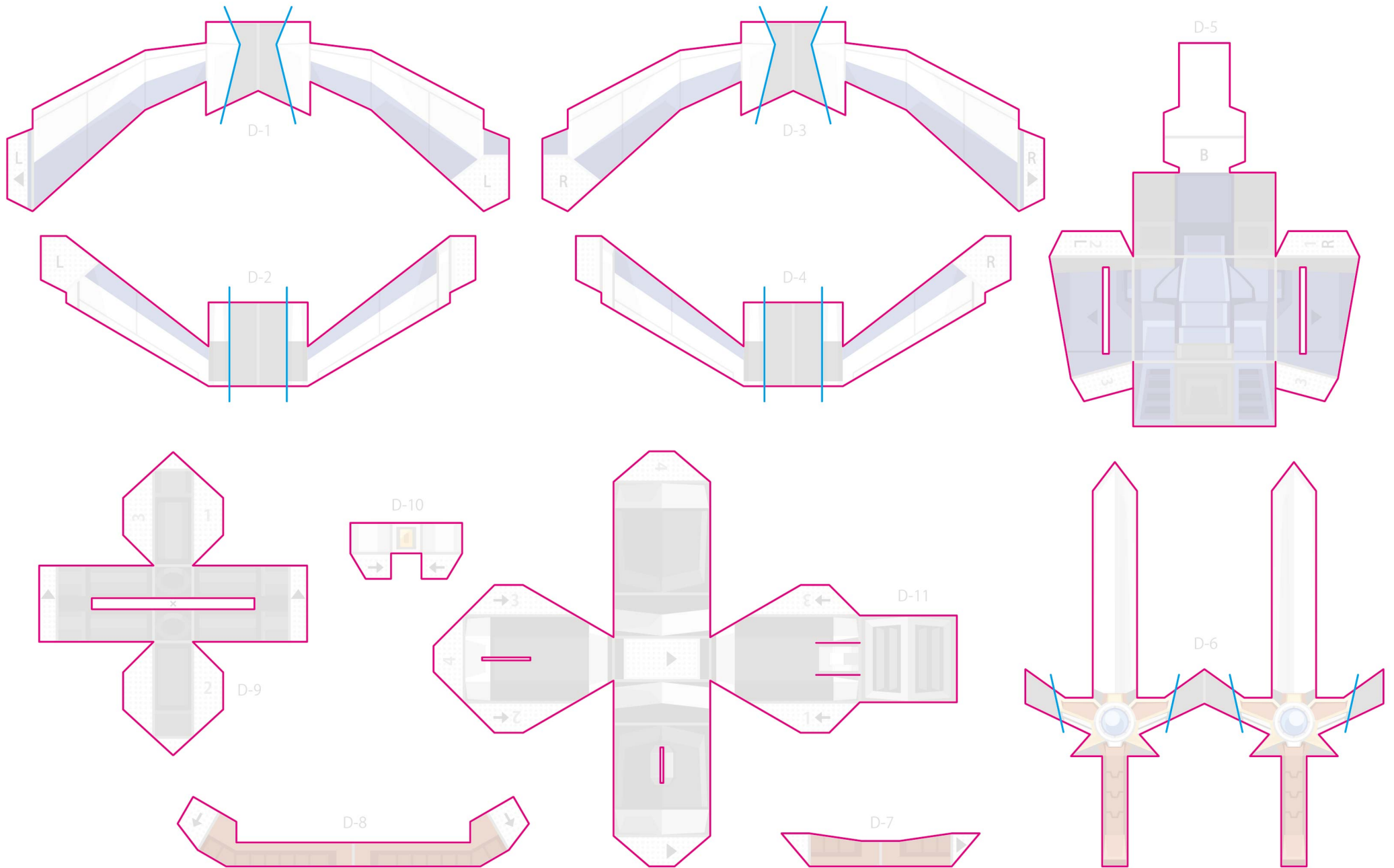
水色の線は貼り合わせた後に切り取ってください。 Cut the light blue line after gluing



**D**

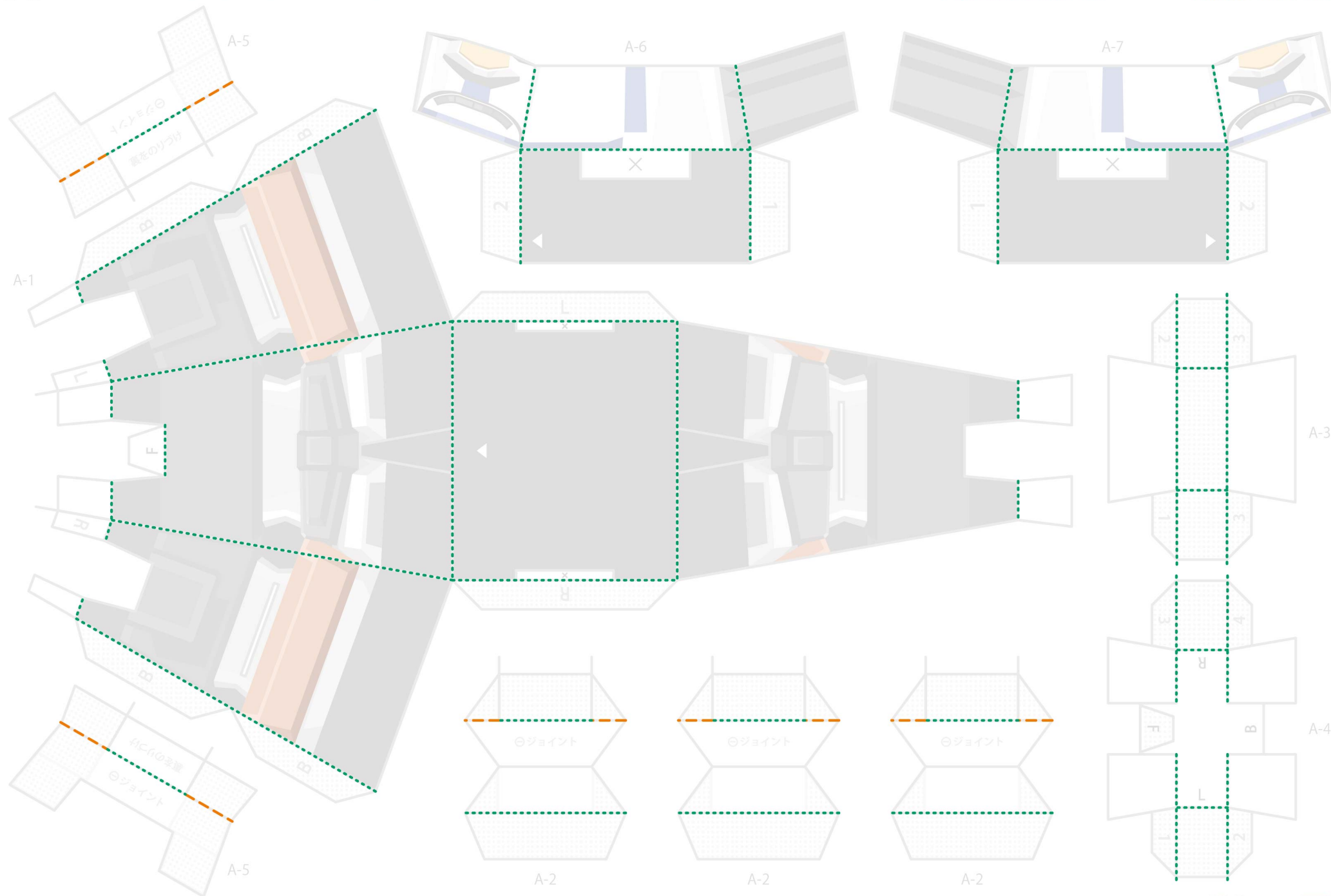
ピンクの線を参考に切り取ってください。 Cut with reference to the pink line

水色の線は貼り合わせた後に切り取ってください。 Cut the light blue line after gluing



**A** それぞれの点線を参考に折り目を付けてください。 Make a crease with reference to the dotted line

..... やまおり Mountain fold    - - - - たにおり Valley fold

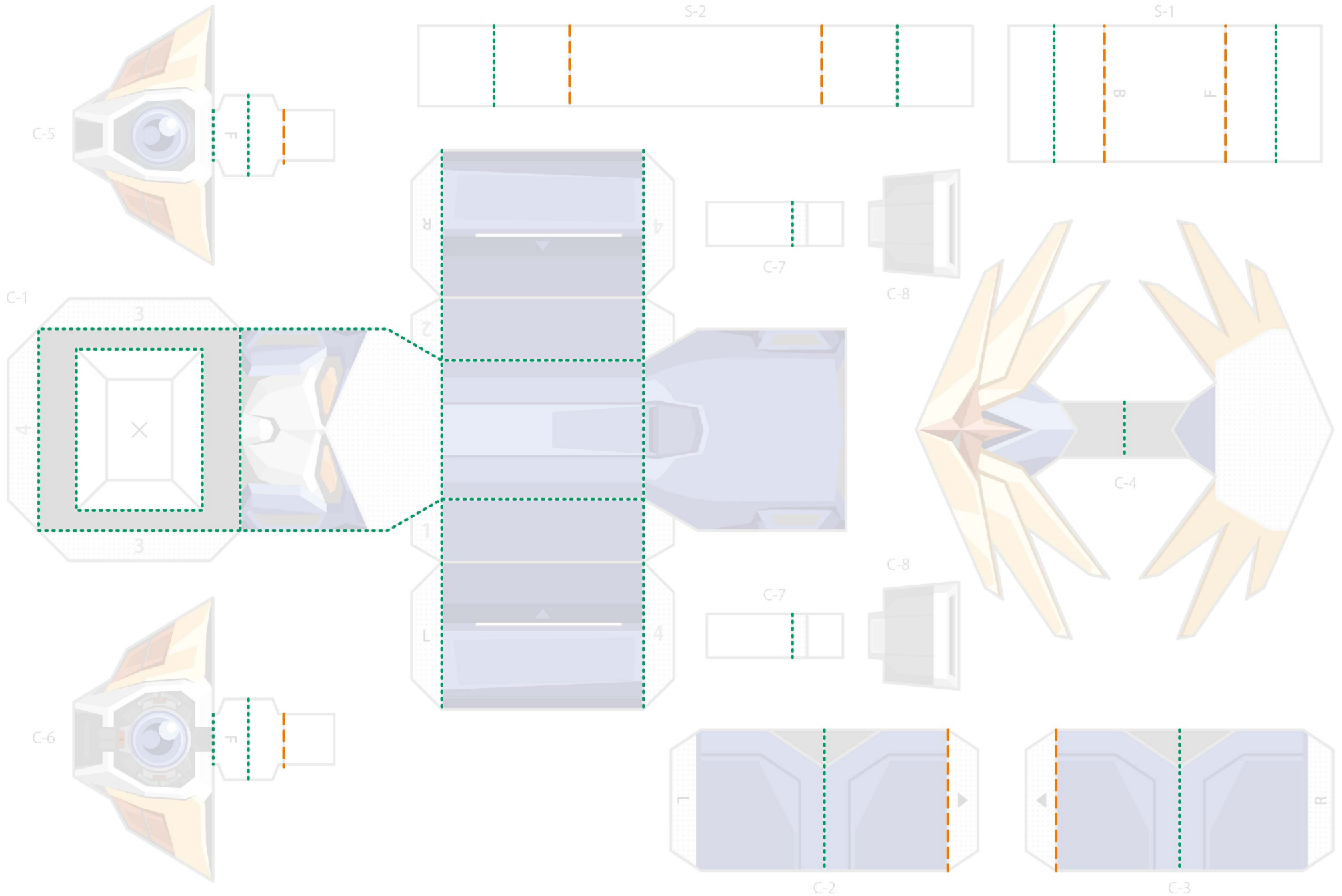




# C

それぞれの点線を参考に折り目を付けてください。 Make a crease with reference to the dotted line

----- やまおり Mountain fold    - - - - たにおり Valley fold



**D** それぞれの点線を参考に折り目を付けてください。 Make a crease with reference to the dotted line

----- やまおり Mountain fold    - - - - たにおり Valley fold

