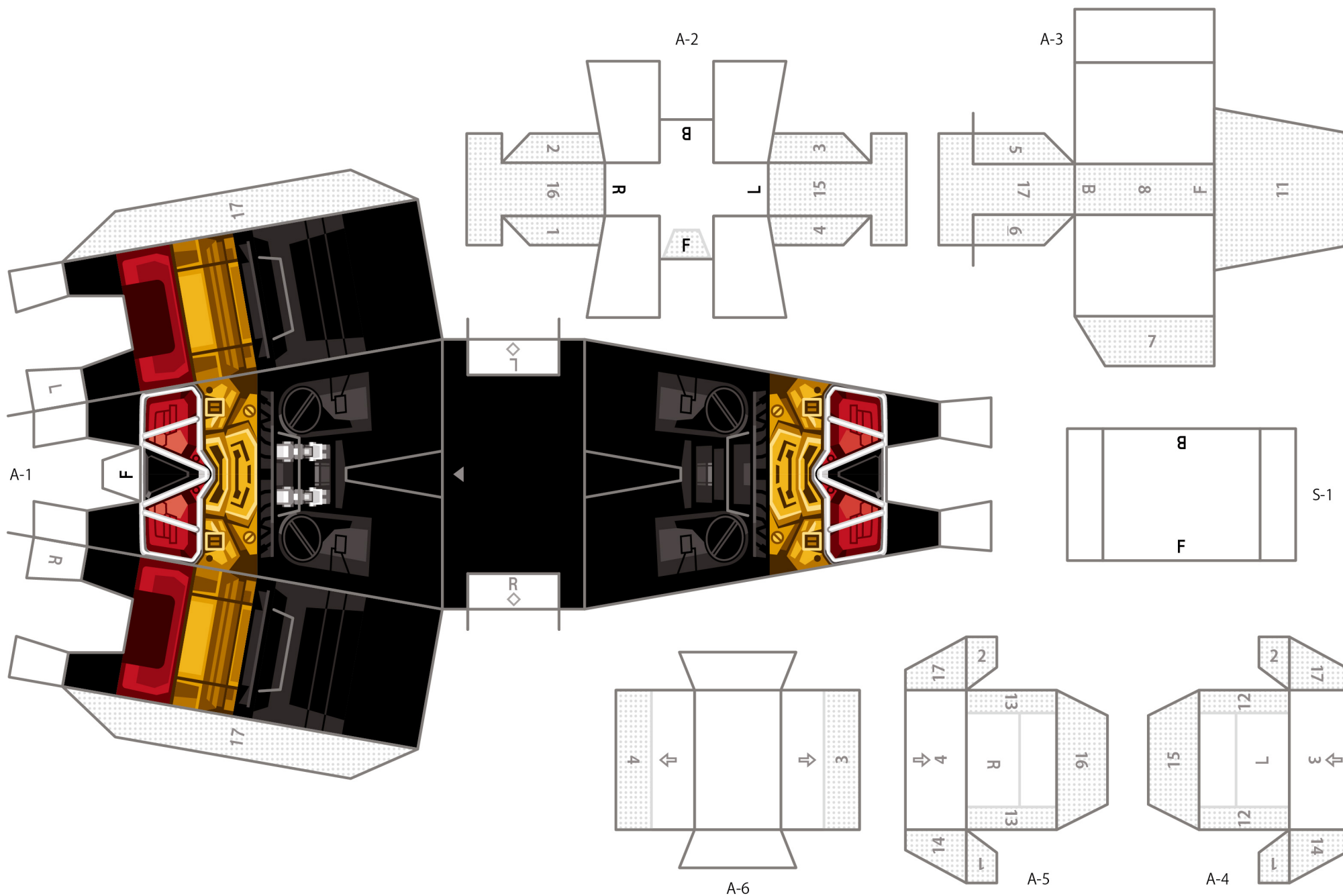


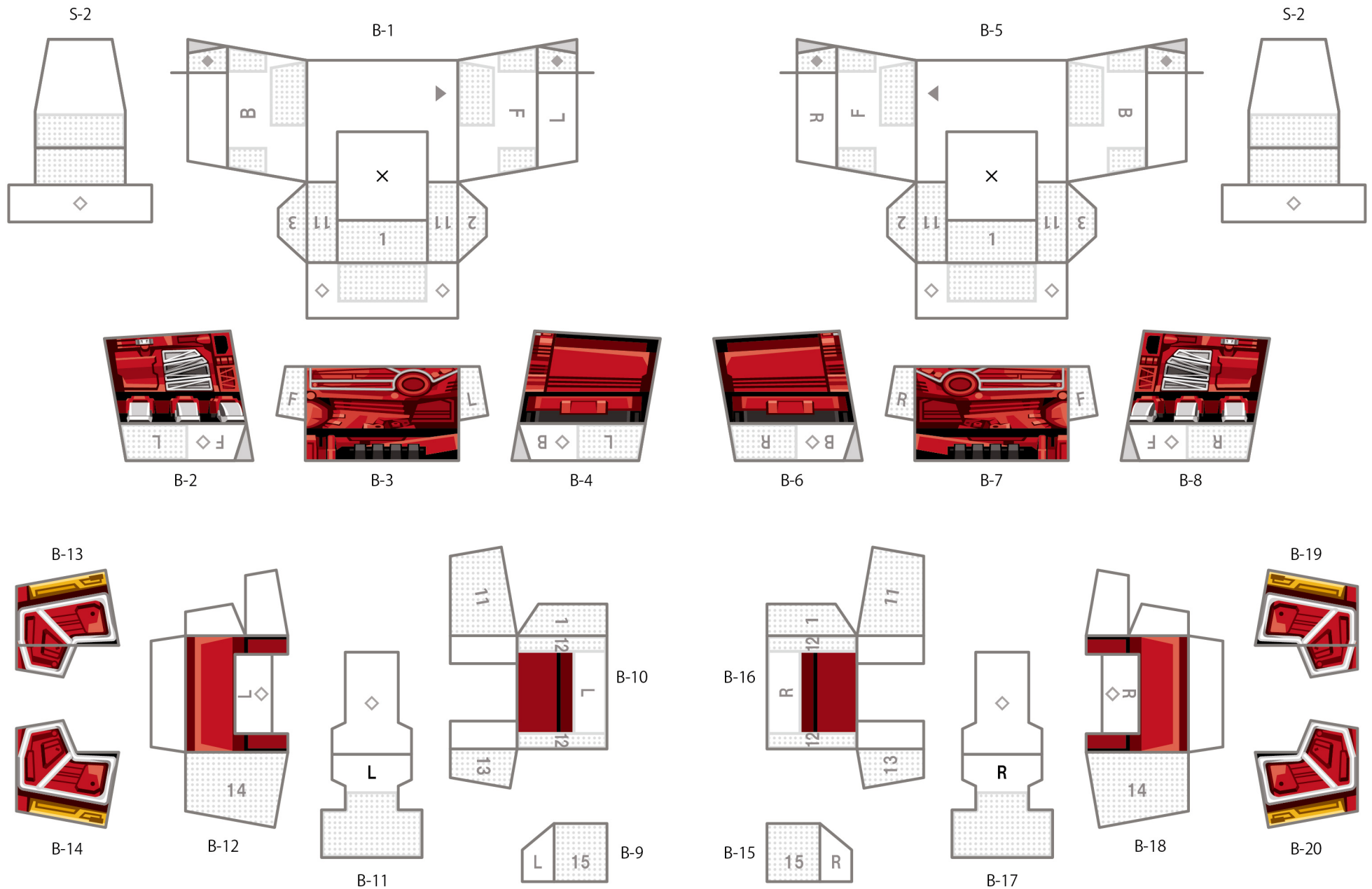
A ※マットフォトペーパー（厚紙）での制作を前提に設計しています。0.20～0.23mm 程度の厚みのある紙での制作がオススメです。

※展開図は推し好きを増やすため、工作好きな方のために共有しています。推しに迷惑がかかるような再配布や営利目的での利用は行わないでともらえると助かります m(_ _)m

キャラクターウジン

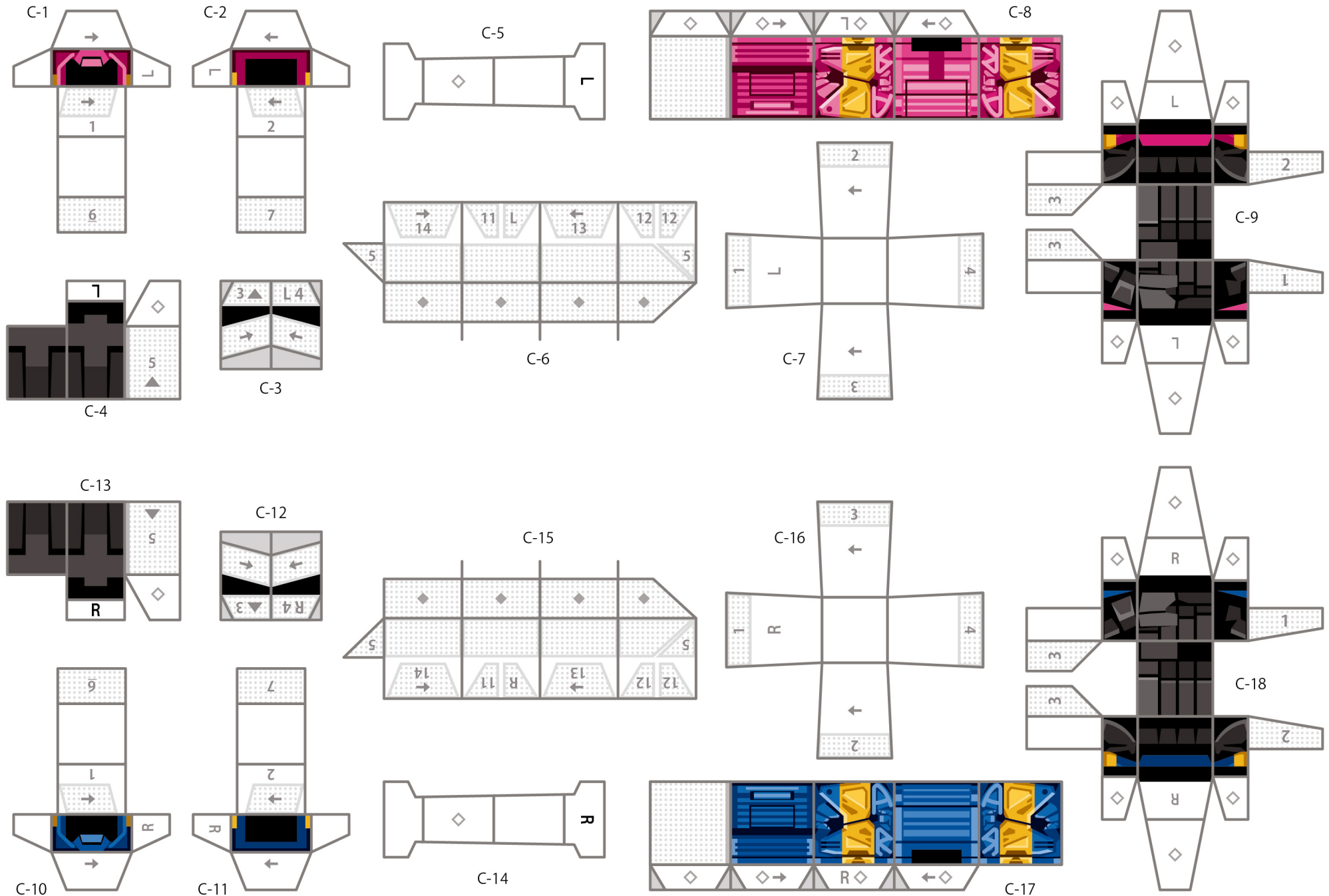


B ※マットフォトペーパー（厚紙）での制作を前提に設計しています。0.20～0.23mm程度の厚みのある紙での制作がオススメです。
 ※展開図は推し好きを増やすため、工作好きな方のために共有しています。推しに迷惑がかかるような再配布や営利目的での利用は行わないでもらえると助かります m(_ _)m



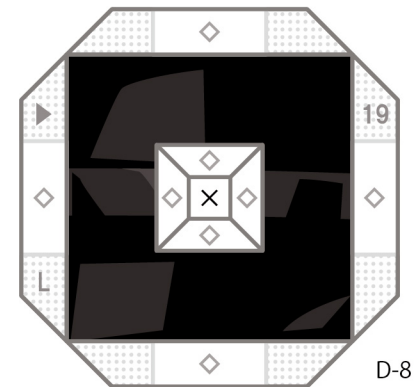
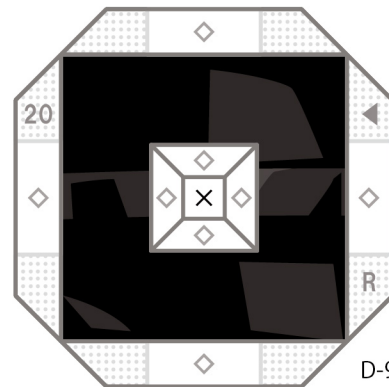
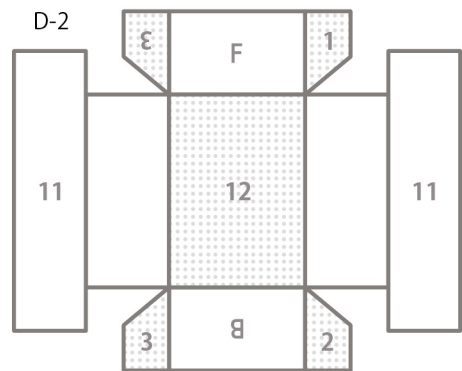
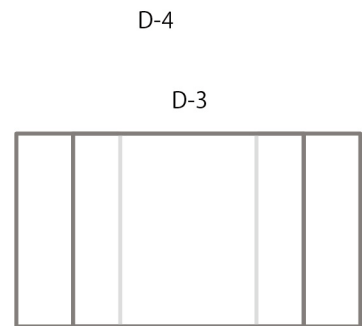
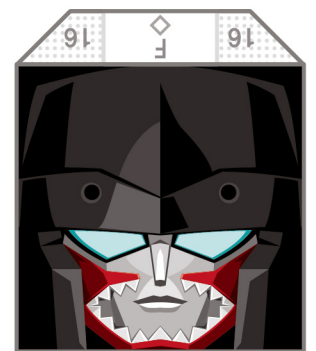
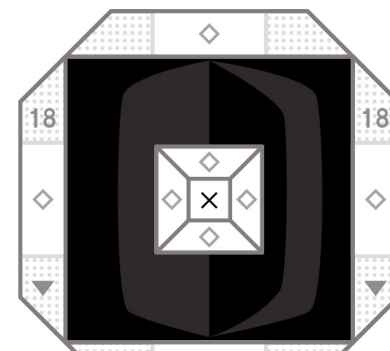
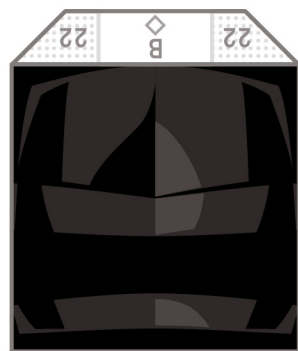
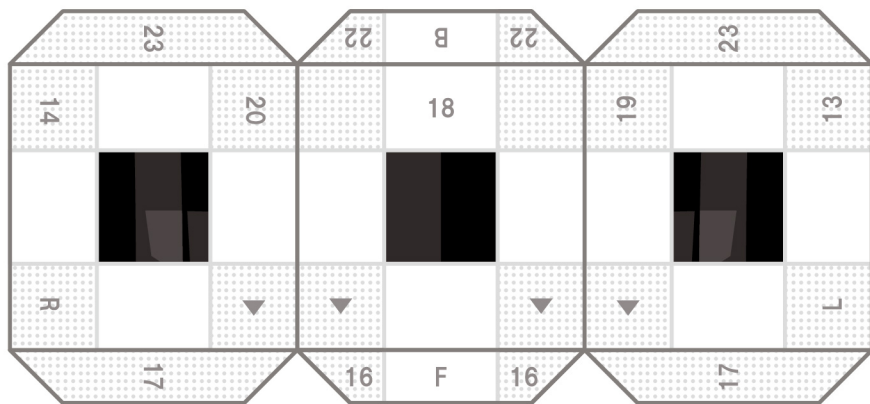
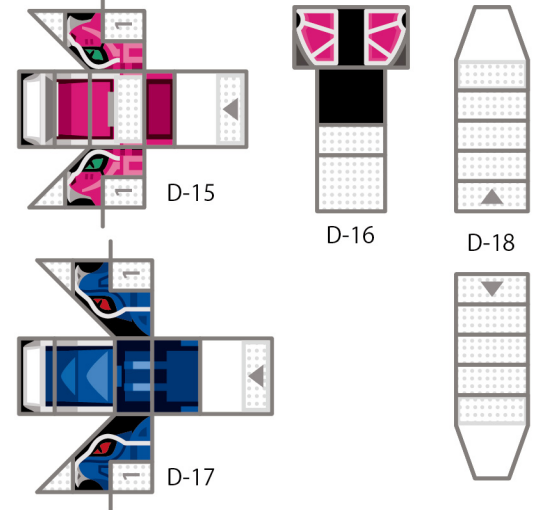
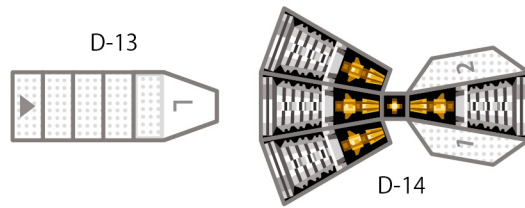
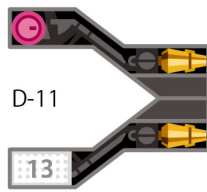
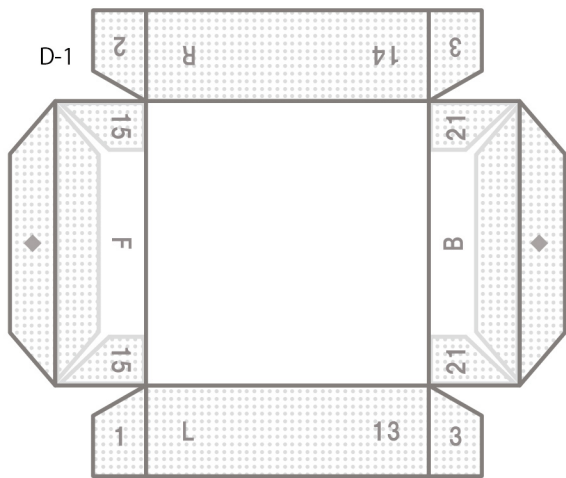
C ※マットフォトペーパー（厚紙）での制作を前提に設計しています。0.20～0.23mm程度の厚みのある紙での制作がオススメです。

※展開図は推し好きを増やすため、工作好きな方のために共有しています。推しに迷惑がかかるような再配布や営利目的での利用は行わないでともらえると助かります m(_ _)m

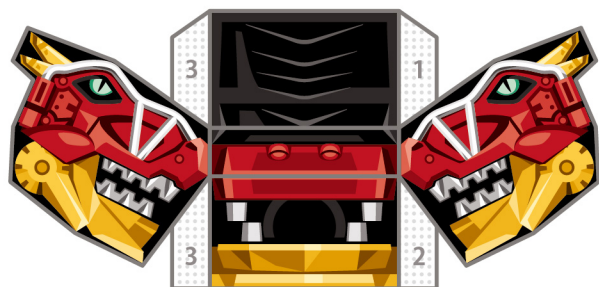


D ※マットフォトペーパー（厚紙）での制作を前提に設計しています。0.20～0.23mm 程度の厚みのある紙での制作がオススメです。

※展開図は押し好きを増やすため、工作好きな方のために共有しています。押しに迷惑がかかるような再配布や営利目的での利用は行わないでいただけます m(_ _)m



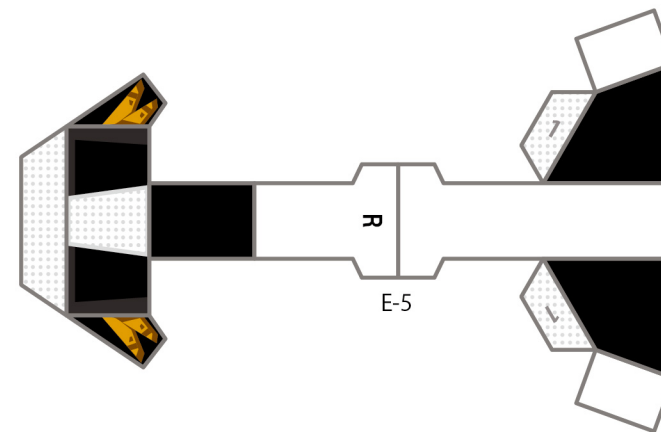
E ※マットフォトペーパー（厚紙）での制作を前提に設計しています。0.20～0.23mm 程度の厚みのある紙での制作がオススメです。
※展開図は推し好きを増やすため、工作好きな方のために共有しています。 推しに迷惑がかかるような再配布や営利目的での利用は行わないで頂けると助かります m(_ _)m



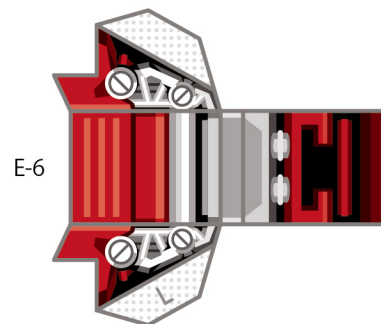
E-3



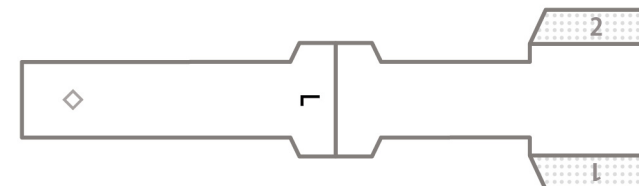
E-4



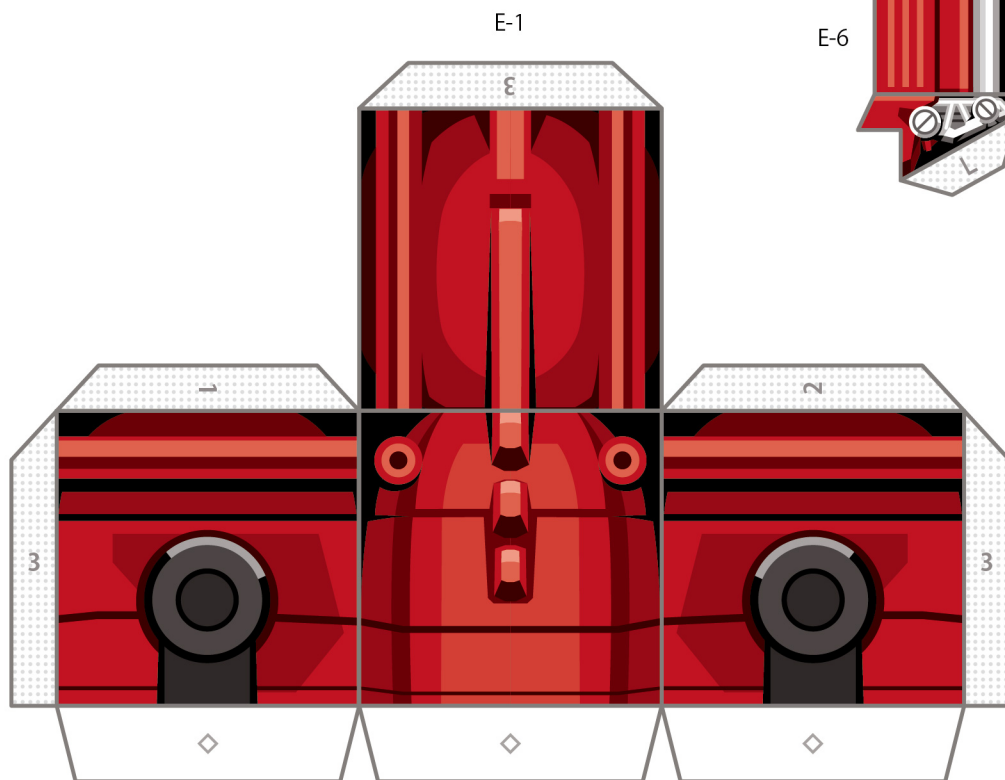
E-5



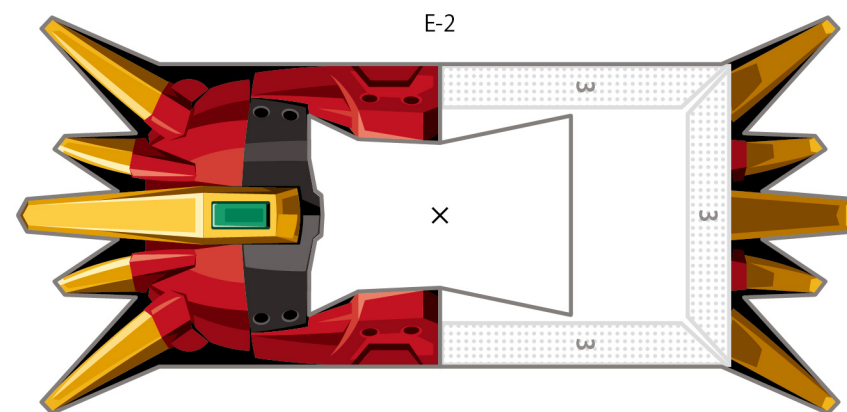
E-6



E-7



E-1



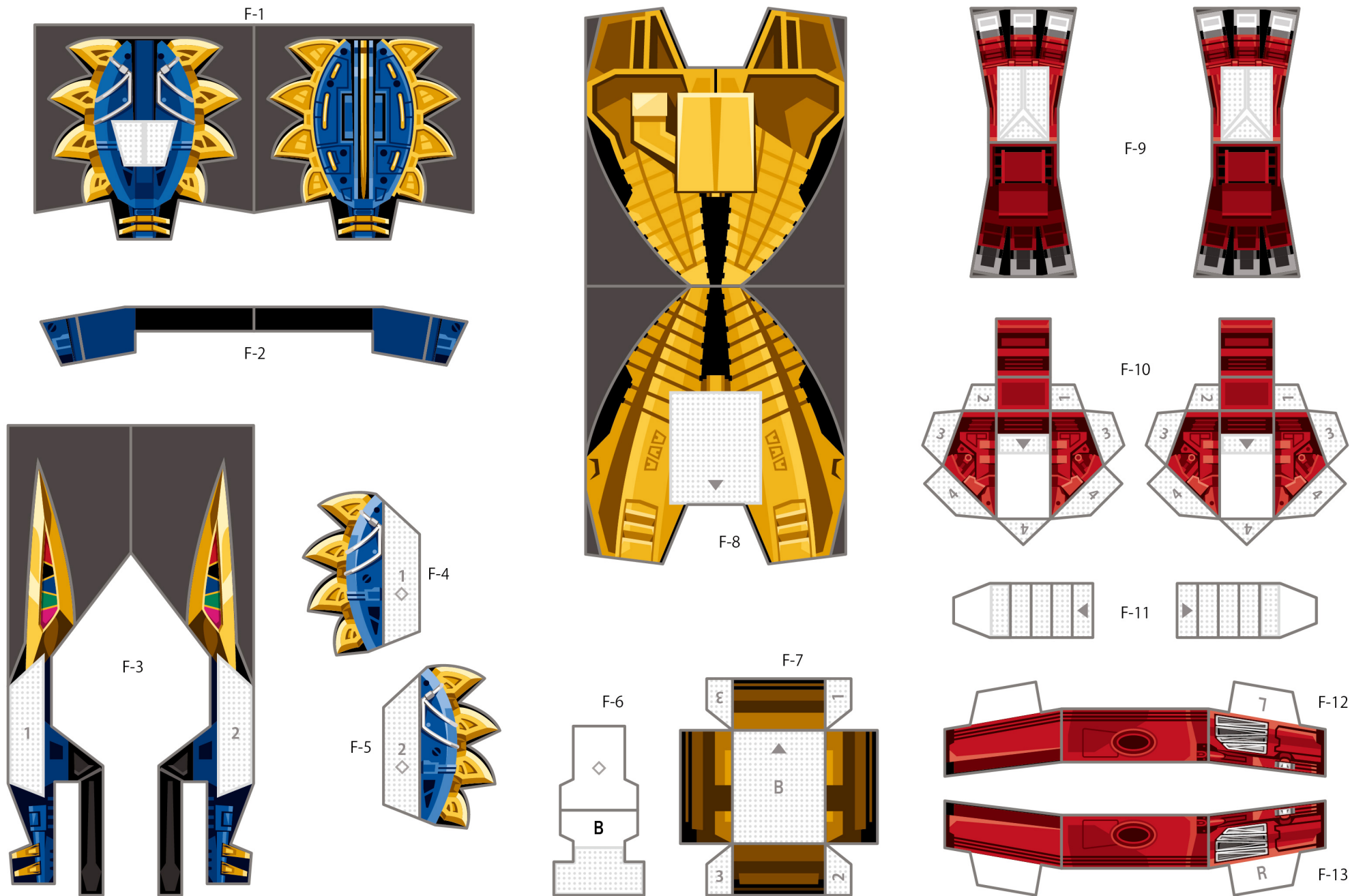
E-2

F

※マットフォトペーパー（厚紙）での制作を前提に設計しています。0.20～0.23mm程度の厚みのある紙での制作がオススメです。

※展開図は推し好きを増やすため、工作好きな方のために共有しています。推しに迷惑がかかるような再配布や営利目的での利用は行わないでもらえると助かります m(_ _)m

キョウリュウジン



Please make it with thick paper of about 0.20～0.23 mm. Do not use or redistribute it for commercial purposes.

<https://bouken-koubou.com/> ポウケン工房

G ※マットフォトペーパー（厚紙）での制作を前提に設計しています。0.20～0.23mm程度の厚みのある紙での制作がオススメです。

※展開図は推し好きを増やすめ、工作好きな方のために共有しています。推しに迷惑がかかるような再配布や営利目的での利用は行わないでと助かります m(_ _)m

