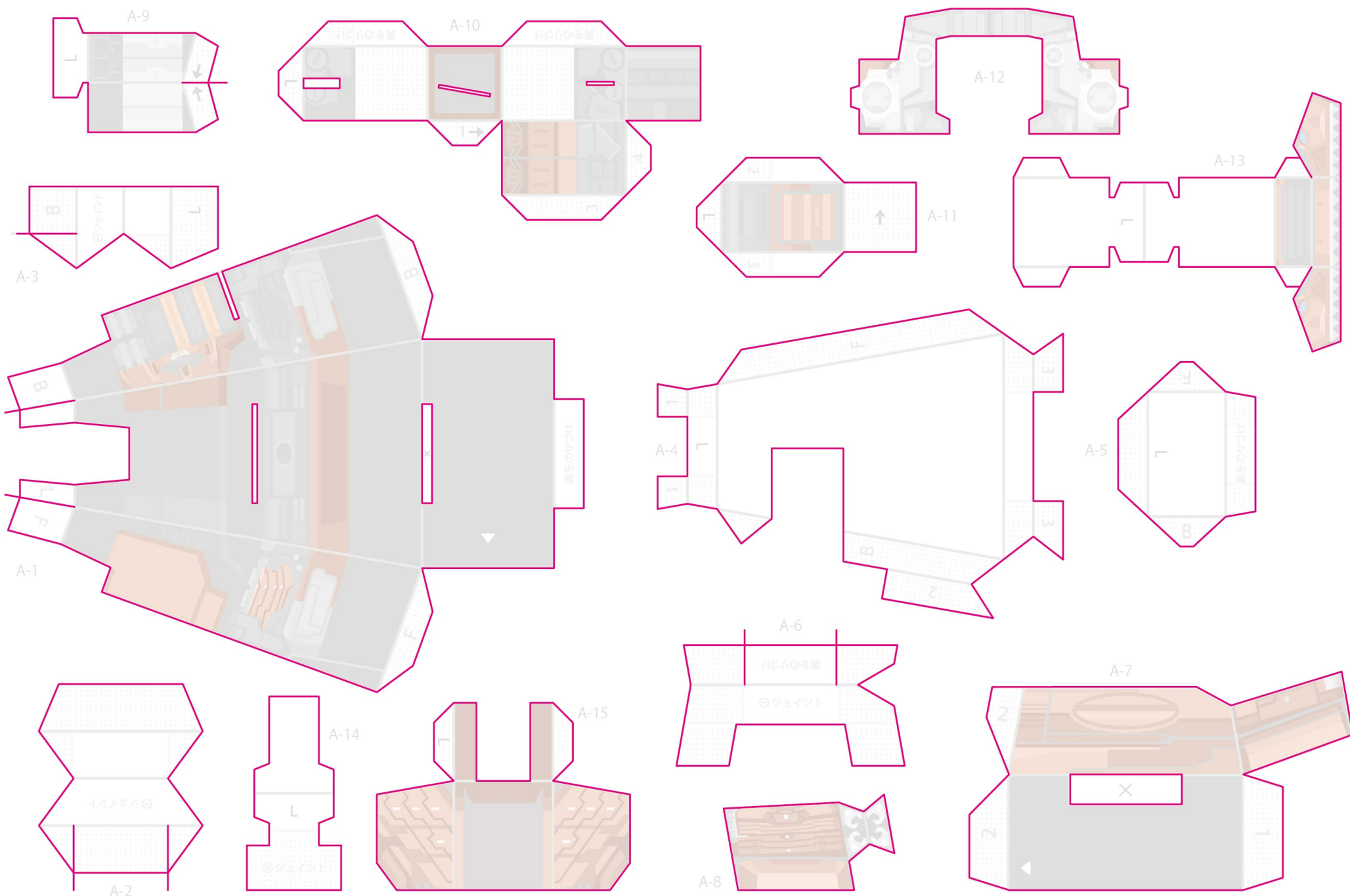


A

ピンクの線を参考に切り取ってください。 Cut with reference to the pink line

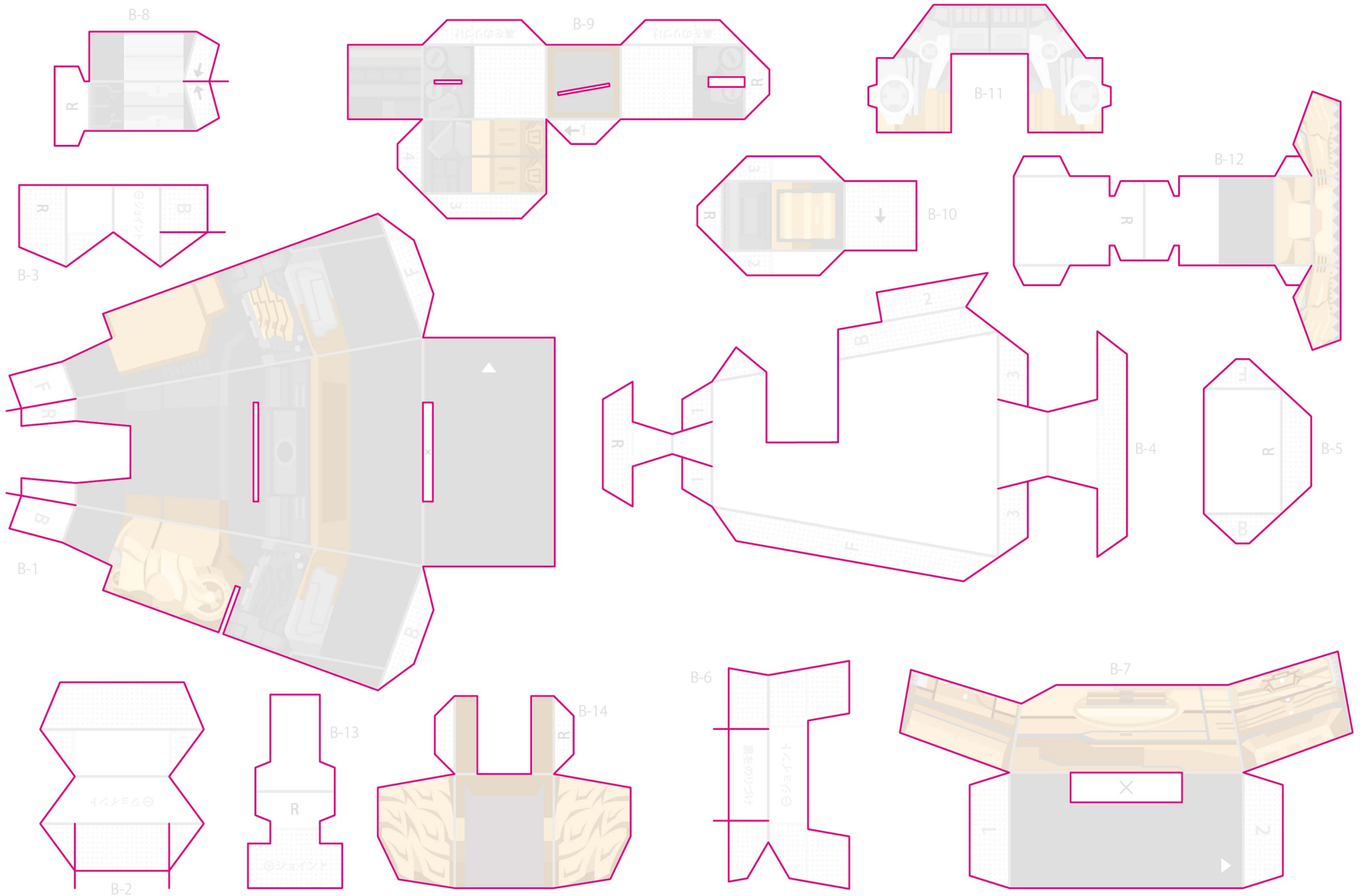
水色の線は貼り合わせた後に切り取ってください。 Cut the light blue line after gluing



B

ピンクの線を参考に切り取ってください。 Cut with reference to the pink line

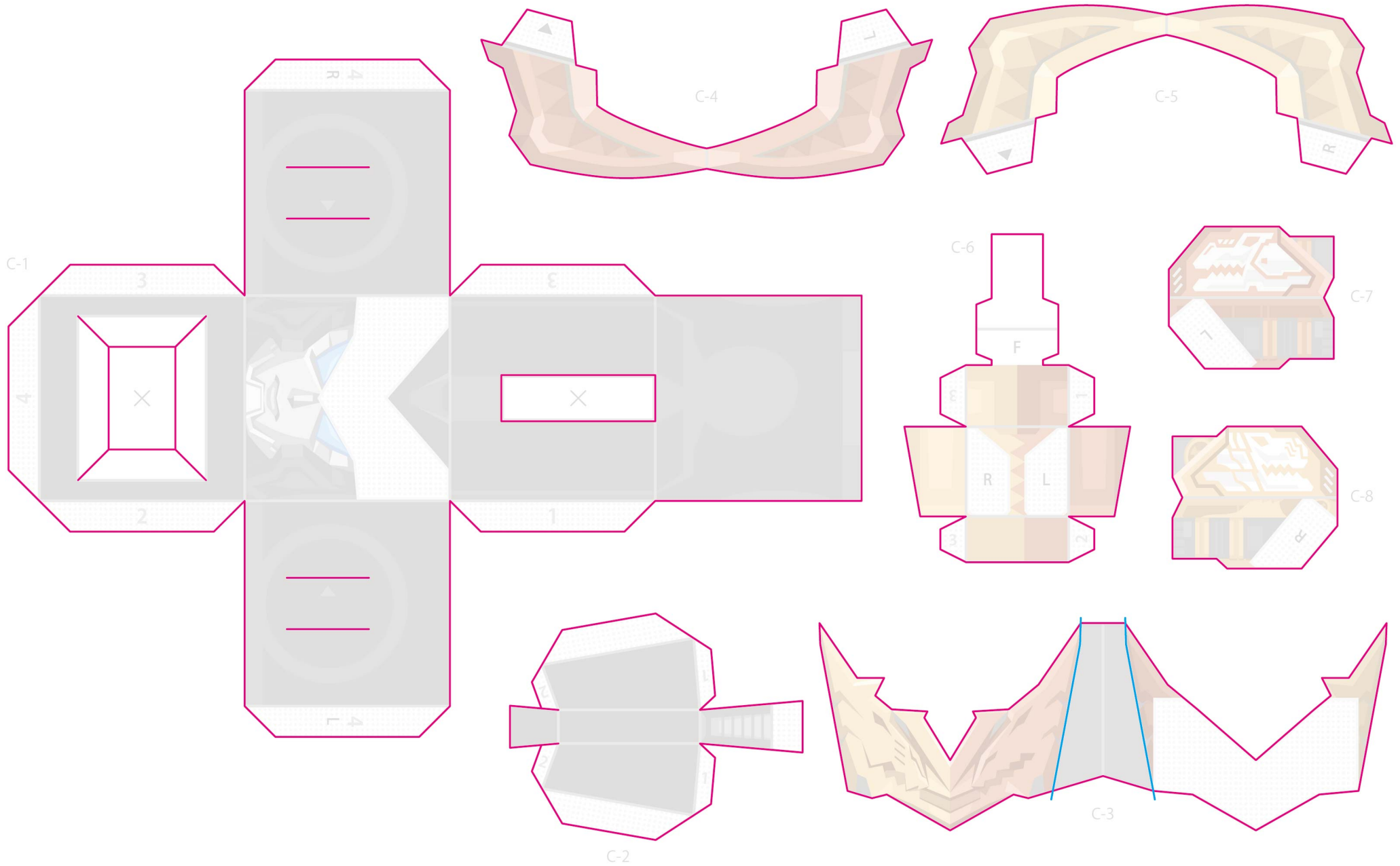
水色の線は貼り合わせた後に切り取ってください。 Cut the light blue line after gluing



C

ピンクの線を参考に切り取ってください。 Cut with reference to the pink line

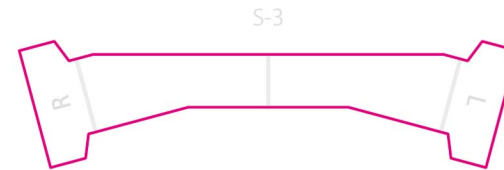
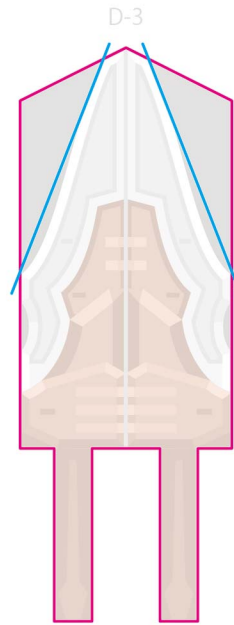
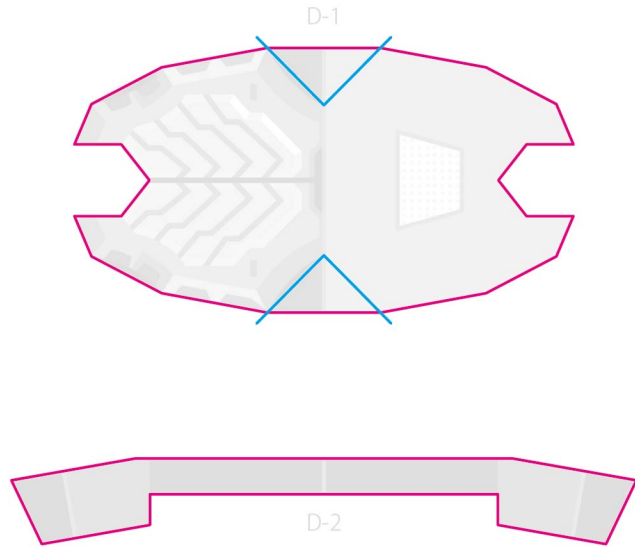
水色の線は貼り合わせた後に切り取ってください。 Cut the light blue line after gluing



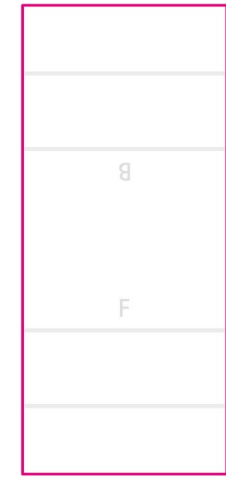
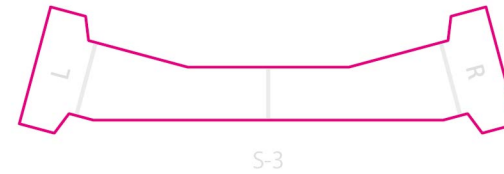
D

ピンクの線を参考に切り取ってください。 Cut with reference to the pink line

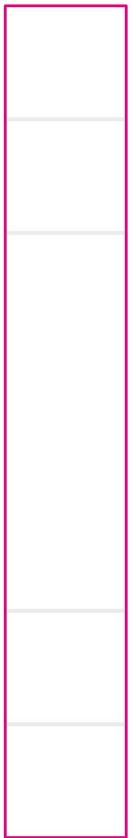
水色の線は貼り合わせた後に切り取ってください。 Cut the light blue line after gluing



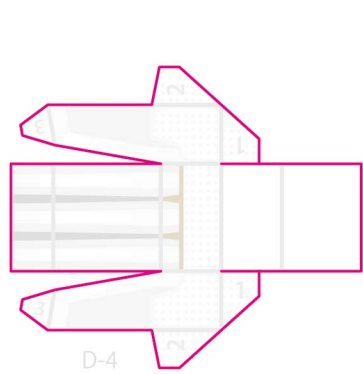
S-3は胸の角度を変えるための補助パーツです。
向きを変えることで、LR両方で使用できます。



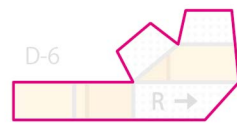
S-1



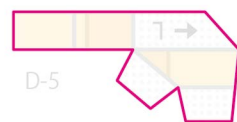
S-2



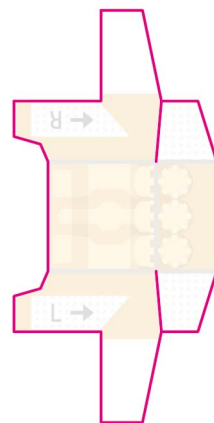
D-4



D-6



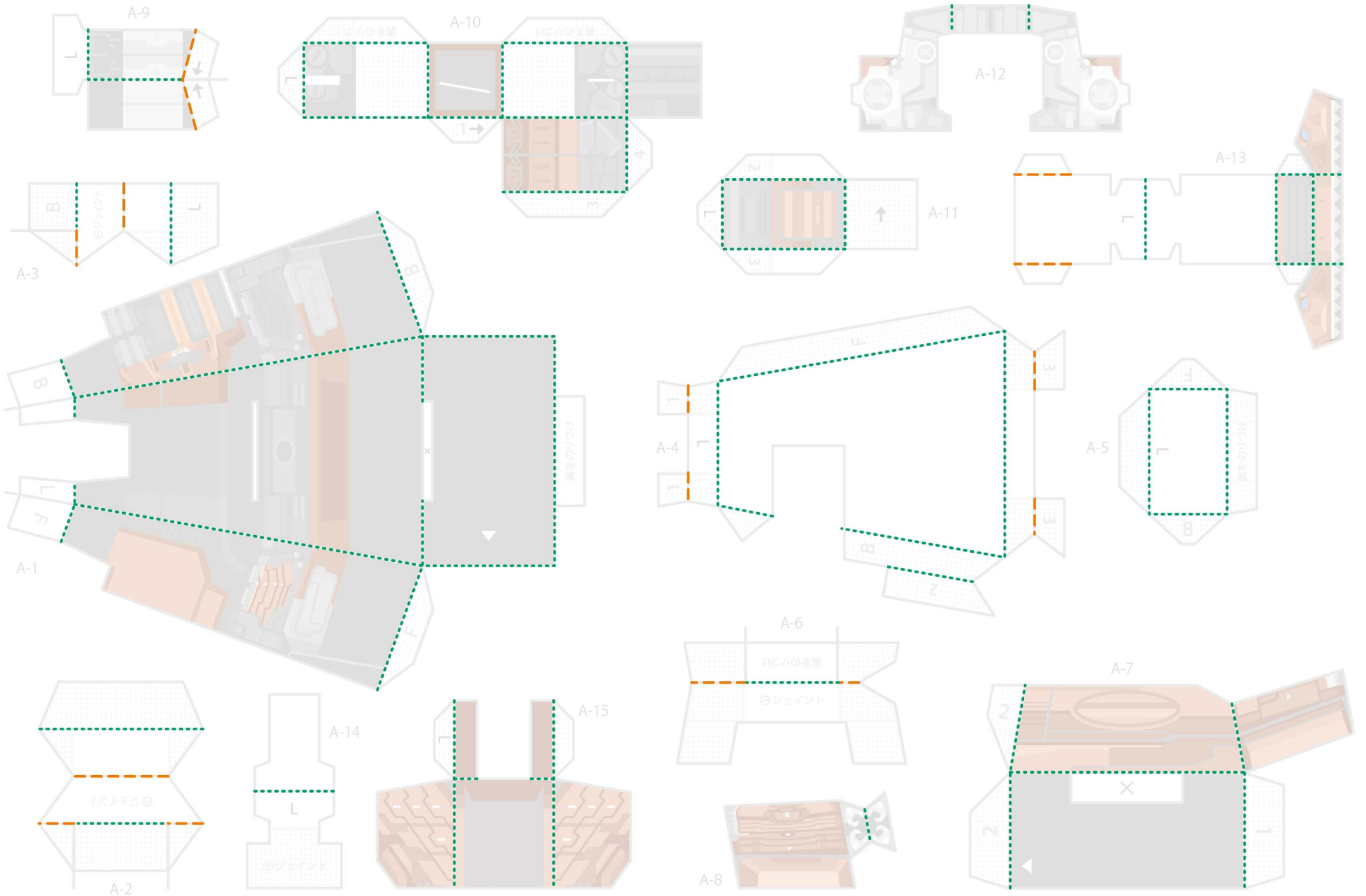
D-5



D-7

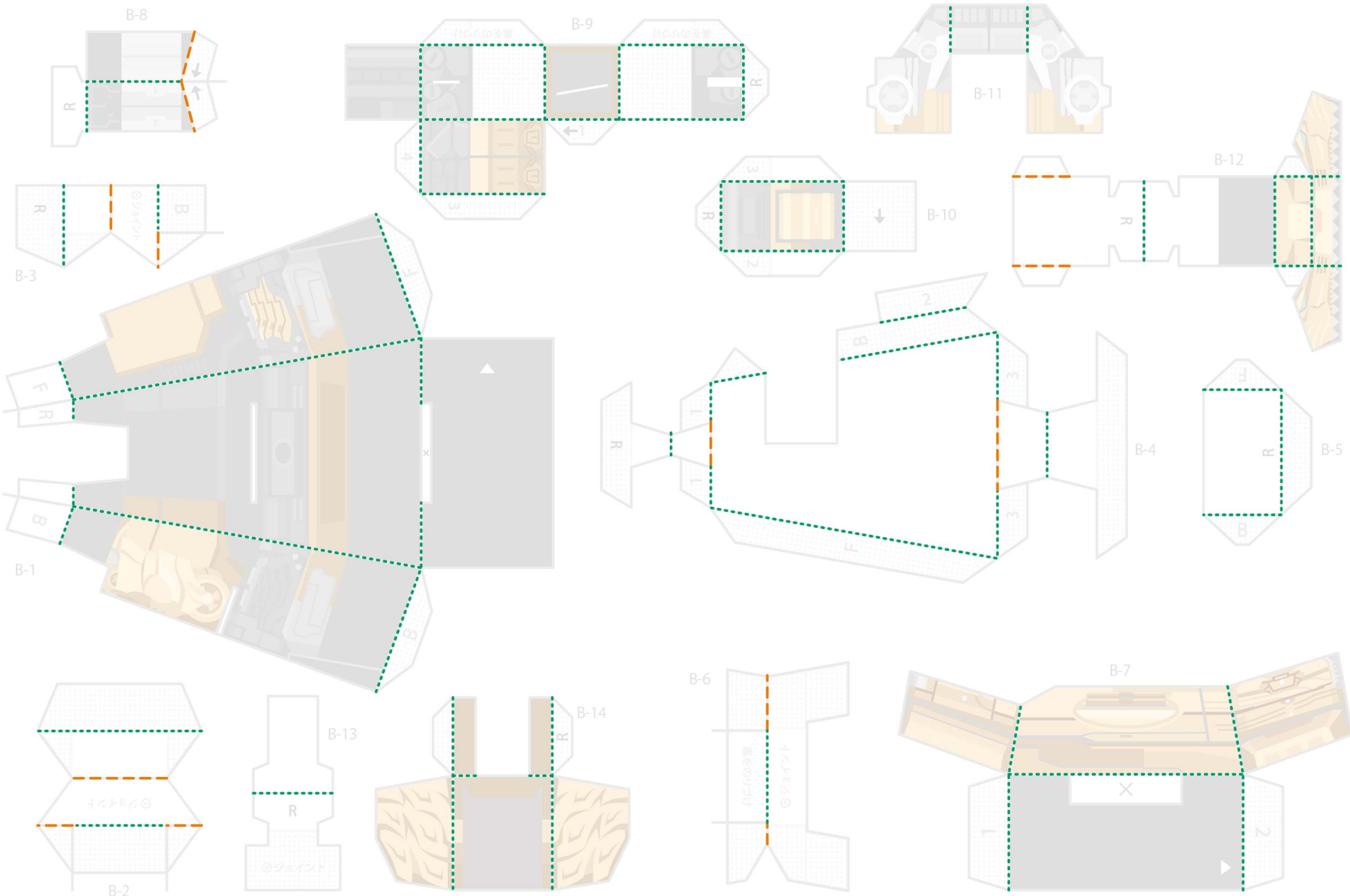
A それぞれの点線を参考に折り目を付けてください。 Make a crease with reference to the dotted line

----- やまおり Mountain fold - - - - たにおり Valley fold



B それぞれの点線を参考に折り目を付けてください。 Make a crease with reference to the dotted line

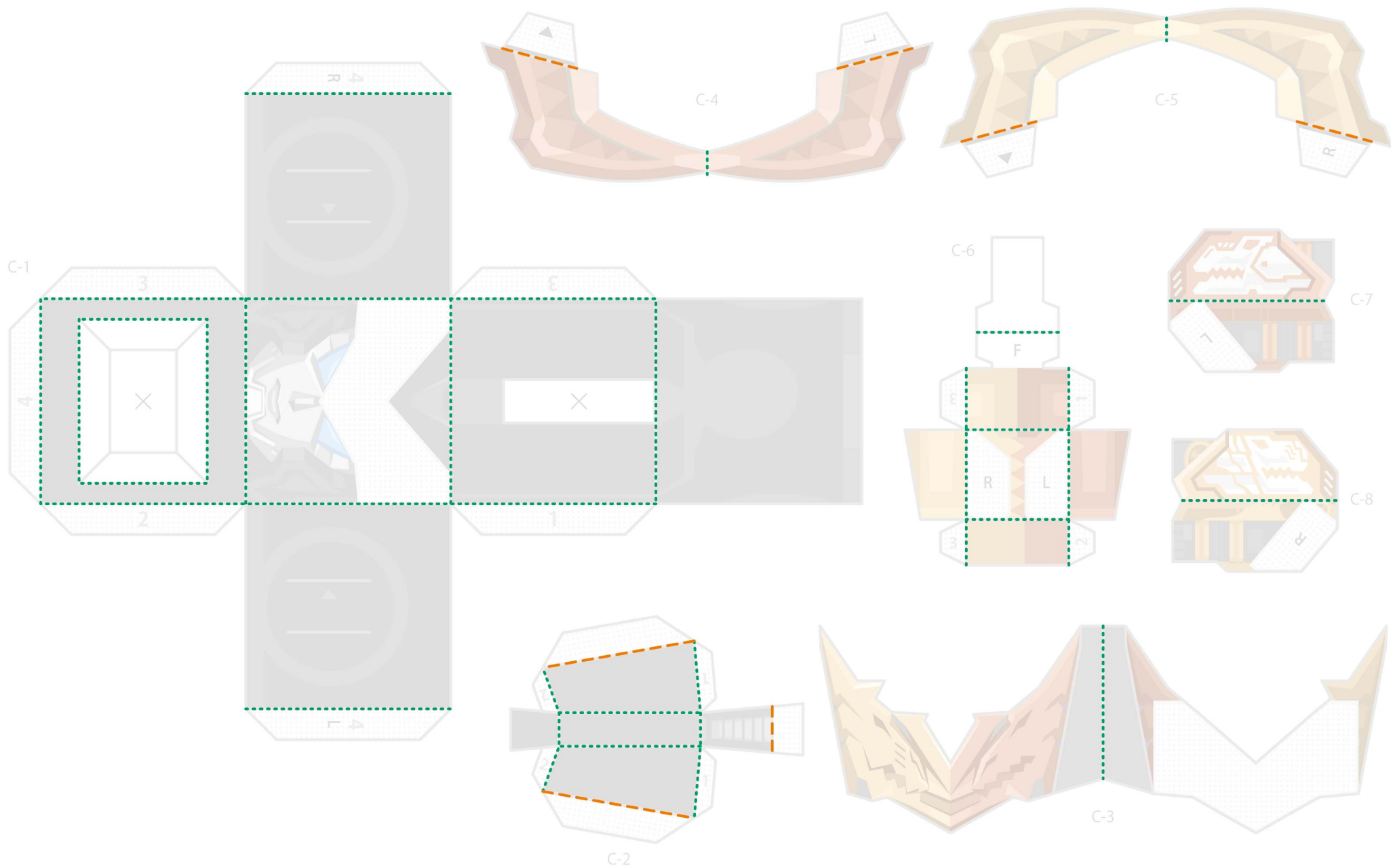
----- やまおり Mountain fold - - - - たにおり Valley fold



C

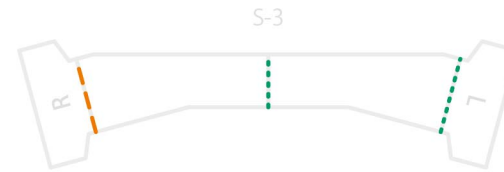
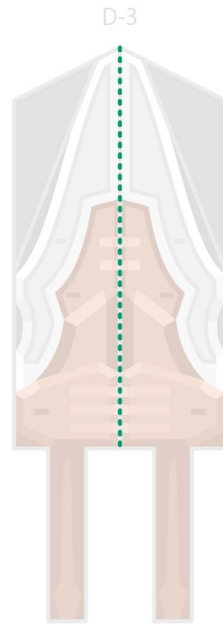
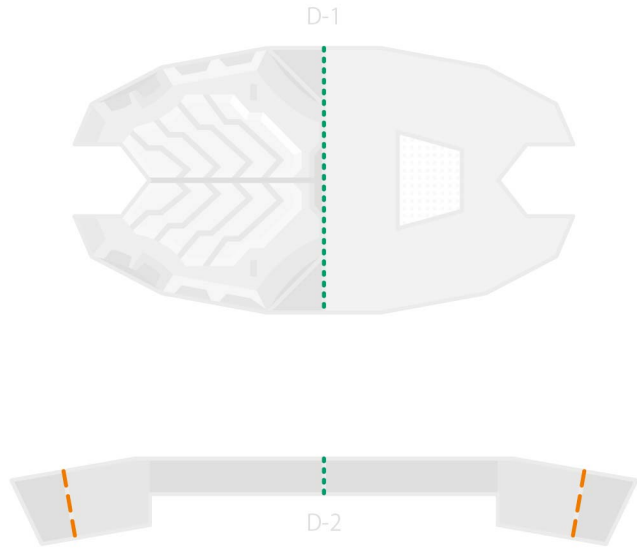
それぞれの点線を参考に折り目を付けてください。 Make a crease with reference to the dotted line

----- やまおり Mountain fold - - - - たにおり Valley fold



D それぞれの点線を参考に折り目を付けてください。 Make a crease with reference to the dotted line

----- やまおり Mountain fold - - - - たにおり Valley fold



S-3は腕の角度を変えるための補助パーツです。
向きを変えることで、LR両方で使用できます。

