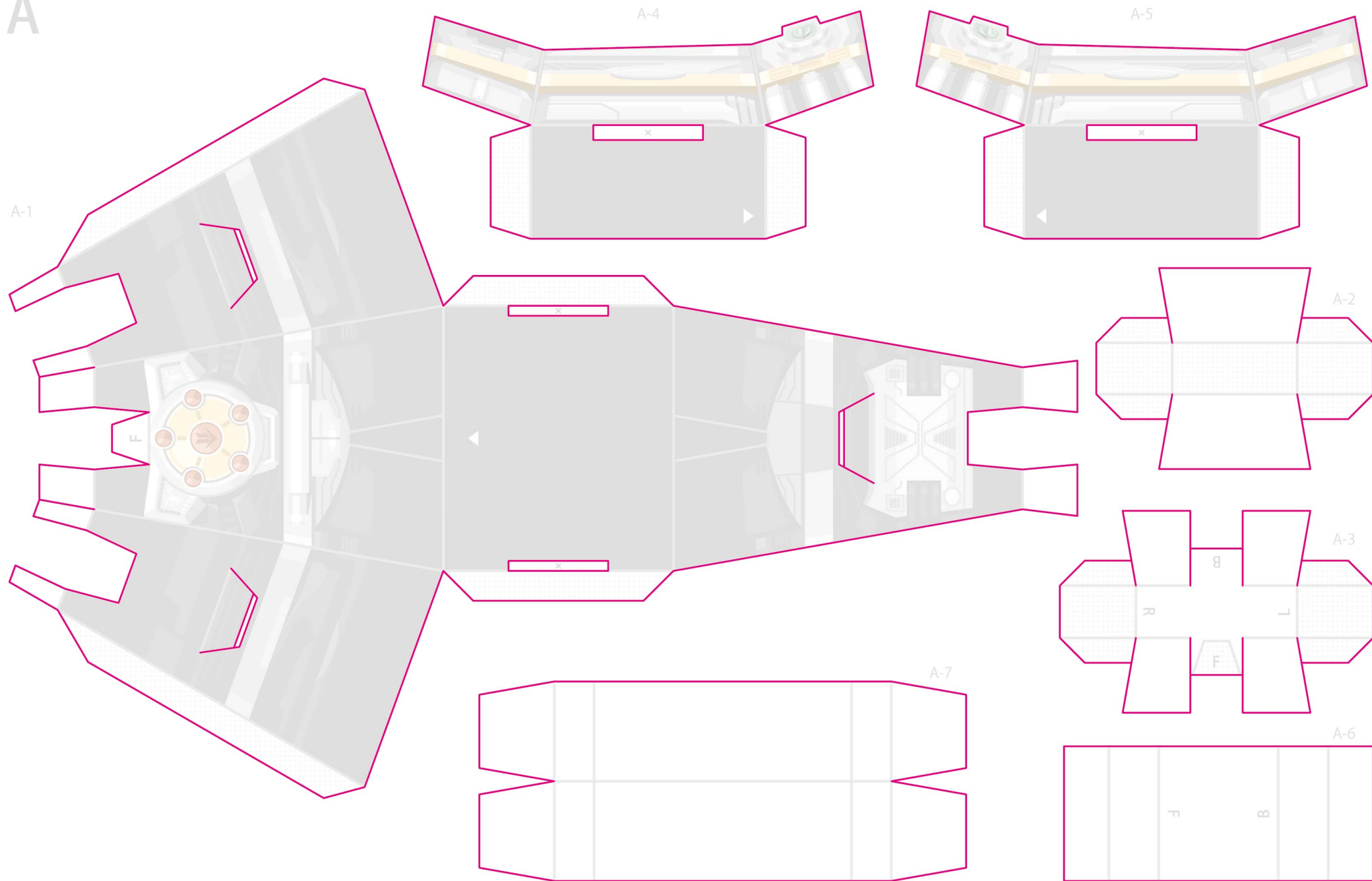


※マットフォトペーパー（厚紙）での制作を前提に設計しています。0.22mm 程度の厚みのある紙での制作がオススメです。

ピンクの線を参考に切り取ってください。Cut with reference to the pink line 推しに迷惑がかかるような再配布や営利目的での利用は行わないでもらえると助かります m(\_ \_)m

A



Please make it with thick paper of about 0.22 mm.

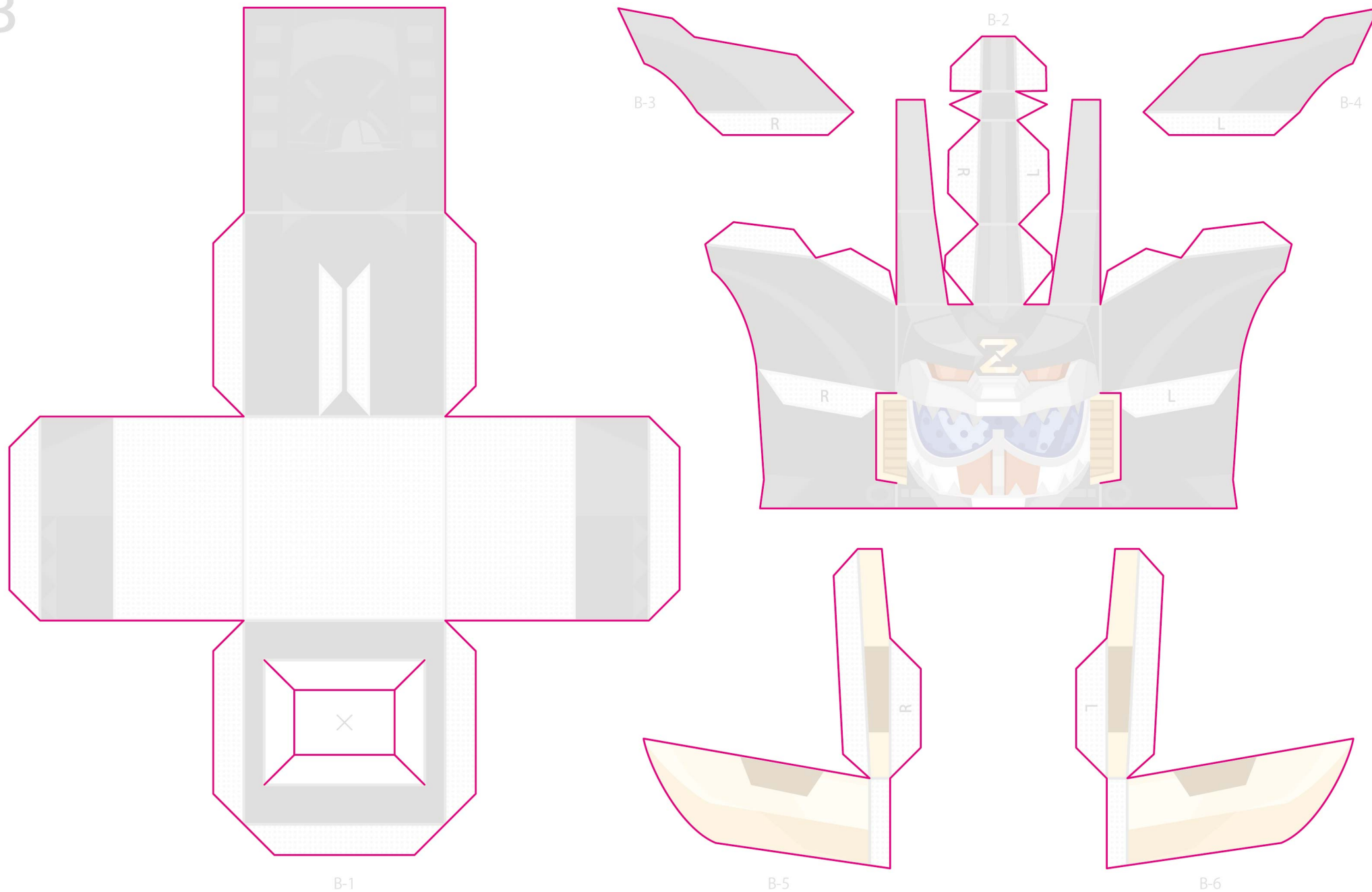
Do not use or redistribute it for commercial purposes.

<https://bouken-koubou.com/> bouken工房

※マットフォトペーパー（厚紙）での制作を前提に設計しています。0.22mm 程度の厚みのある紙での制作がオススメです。

ピンクの線を参考に切り取ってください。Cut with reference to the pink line 推しに迷惑がかかるような再配布や営利目的での利用は行わないでもらえると助かります m(\_ \_)m

B



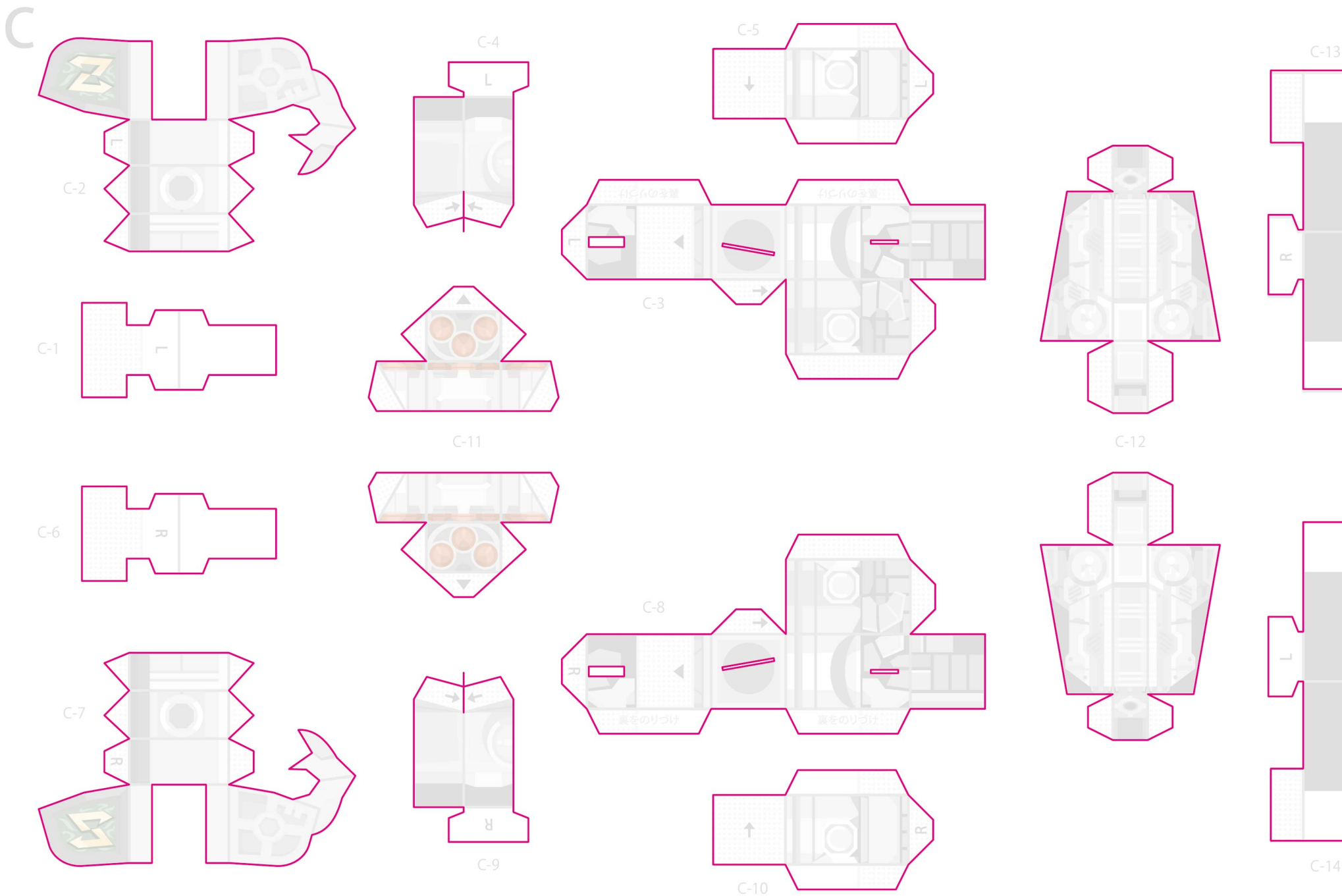
Please make it with thick paper of about 0.22 mm.

Do not use or redistribute it for commercial purposes.

<https://bouken-koubou.com/> bouken工房

※マットフォトペーパー（厚紙）での制作を前提に設計しています。0.22mm 程度の厚みのある紙での制作がオススメです。

ピンクの線を参考に切り取ってください。Cut with reference to the pink line 推しに迷惑がかかるような再配布や営利目的での利用は行わないでもらえると助かります m(\_ \_)m



Please make it with thick paper of about 0.22 mm.

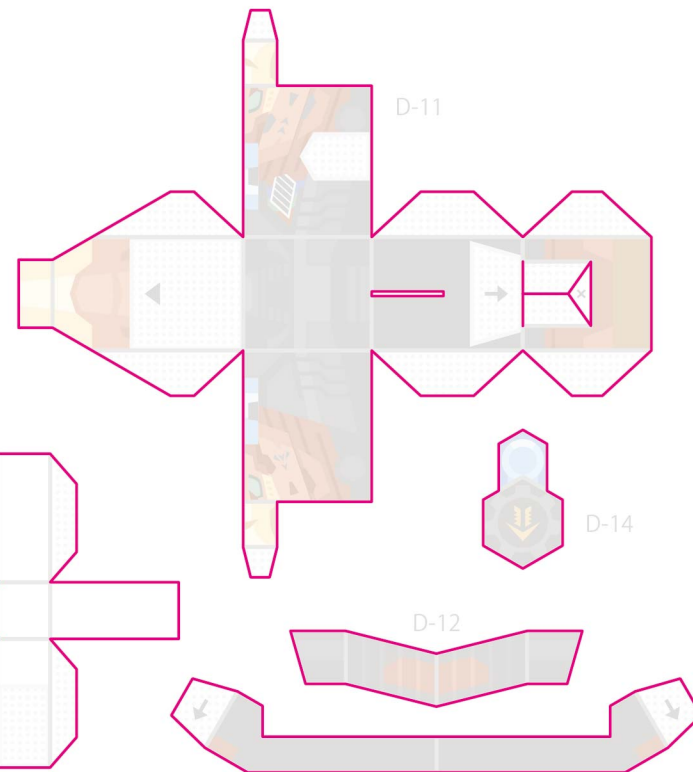
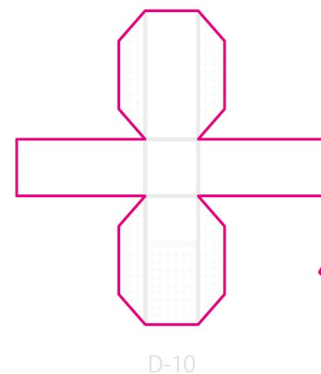
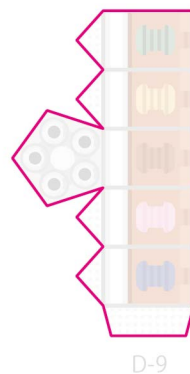
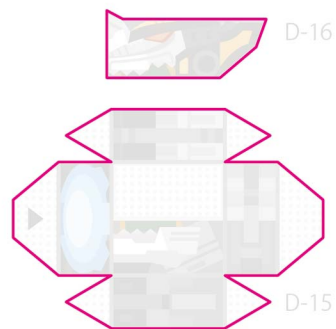
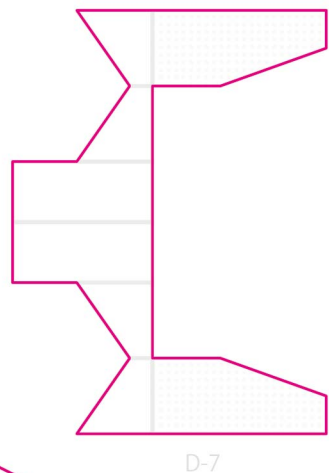
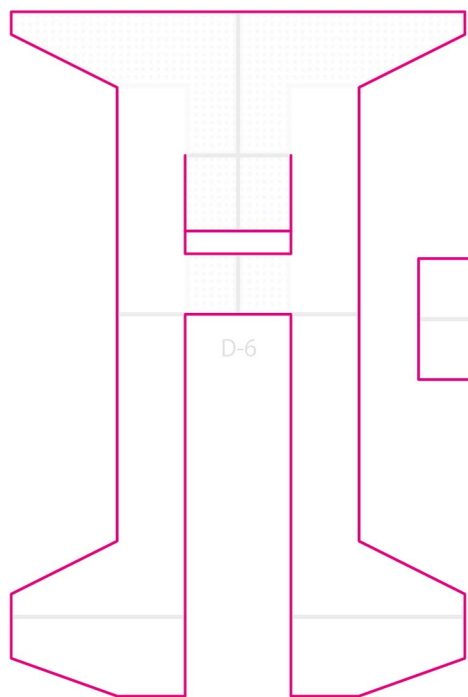
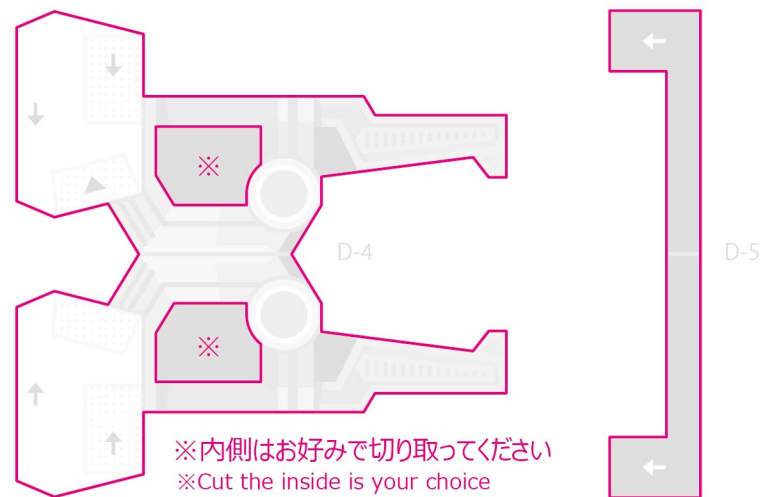
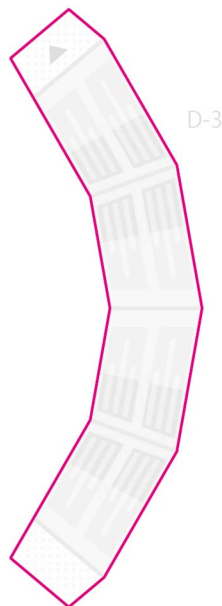
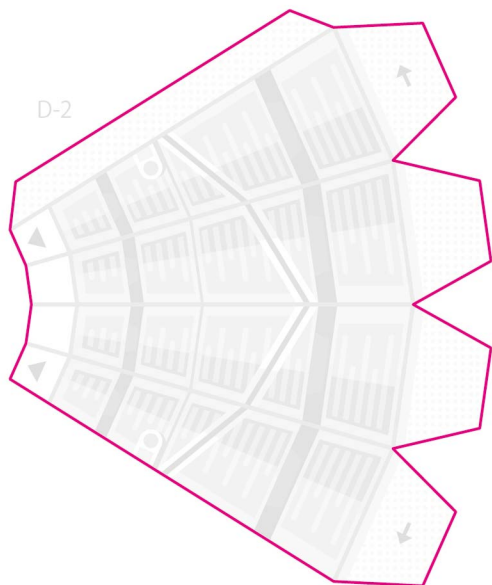
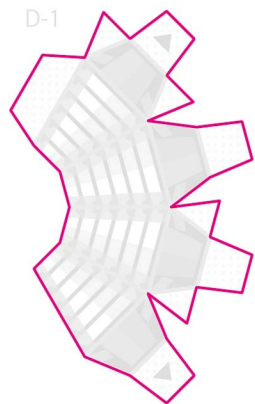
Do not use or redistribute it for commercial purposes.

<https://bouken-koubou.com/> bouken工房

※マットフォトペーパー（厚紙）での制作を前提に設計しています。0.22mm 程度の厚みのある紙での制作がオススメです。

ピンクの線を参考に切り取ってください。Cut with reference to the pink line 推しに迷惑がかかるような再配布や営利目的での利用は行わないで頂けると助かります m(\_ \_)m

D



Please make it with thick paper of about 0.22 mm.

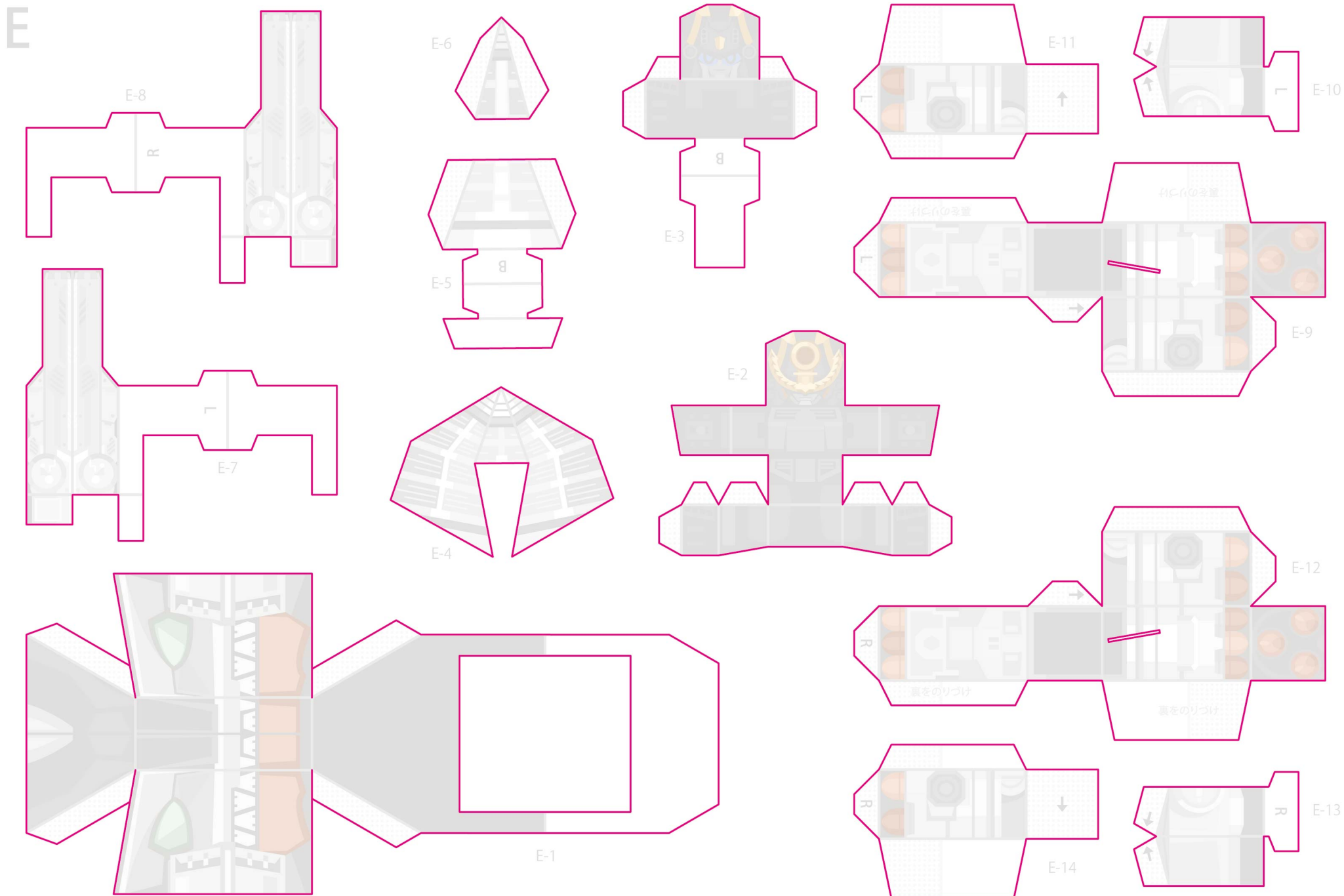
Do not use or redistribute it for commercial purposes.

<https://bouken-koubou.com/> bouken工房



※マットフォトペーパー（厚紙）での制作を前提に設計しています。0.22mm 程度の厚みのある紙での制作がオススメです。

ピンクの線を参考に切り取ってください。Cut with reference to the pink line 押しに迷惑がかかるような再配布や営利目的での利用は行わないでもらえると助かります m(\_ \_)m



Please make it with thick paper of about 0.22 mm.

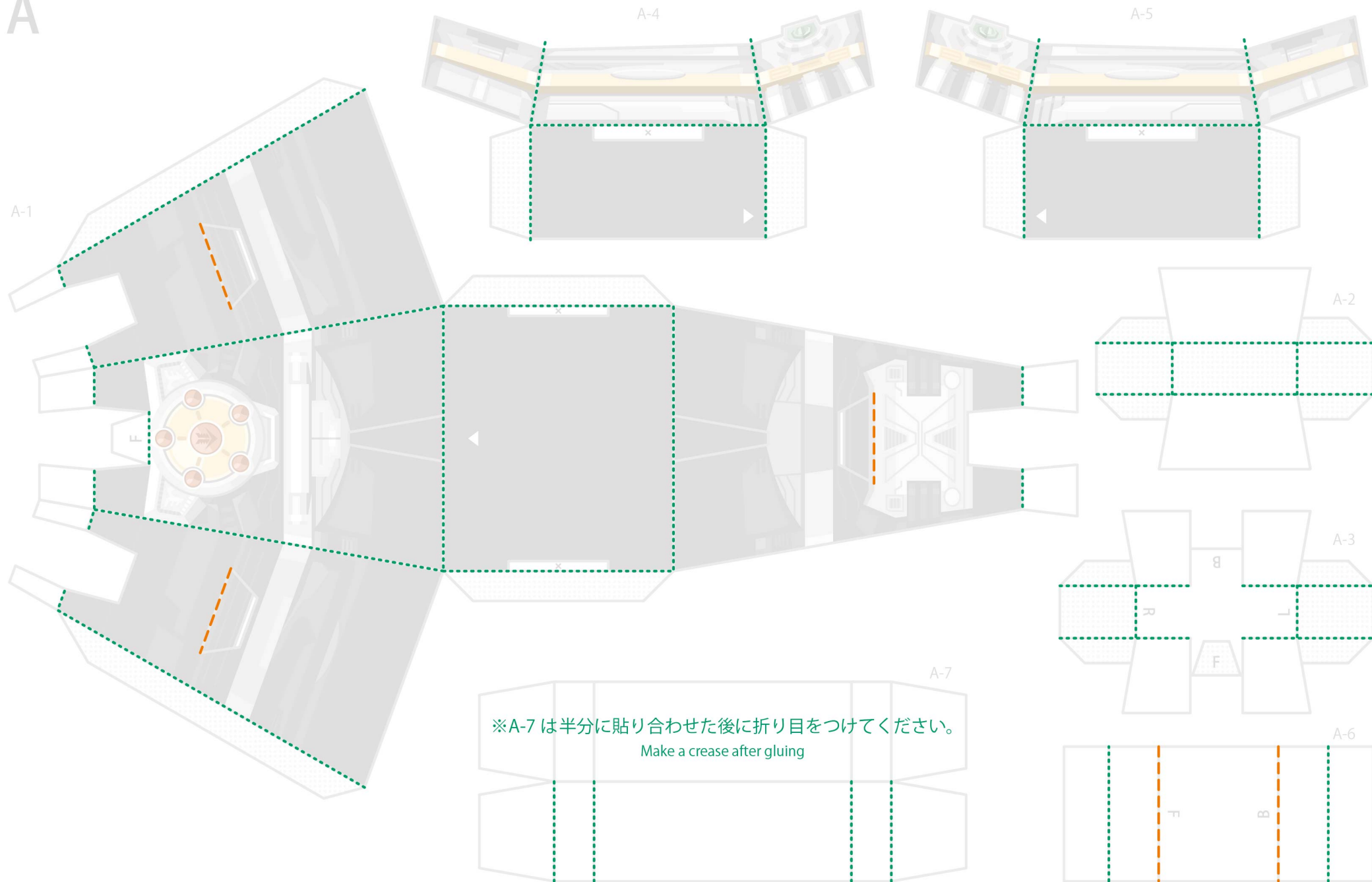
Do not use or redistribute it for commercial purposes.

<https://bouken-koubou.com/> bouken工房

※マットフォトペーパー（厚紙）での制作を前提に設計しています。0.22mm 程度の厚みのある紙での制作がオススメです。

それぞれの点線を参考に折り目を付けてください。Make a crease with reference to the dotted line 利目的での利用は行わない やまおり Mountain fold 谷折り Valley fold

A



Please make it with thick paper of about 0.22 mm.

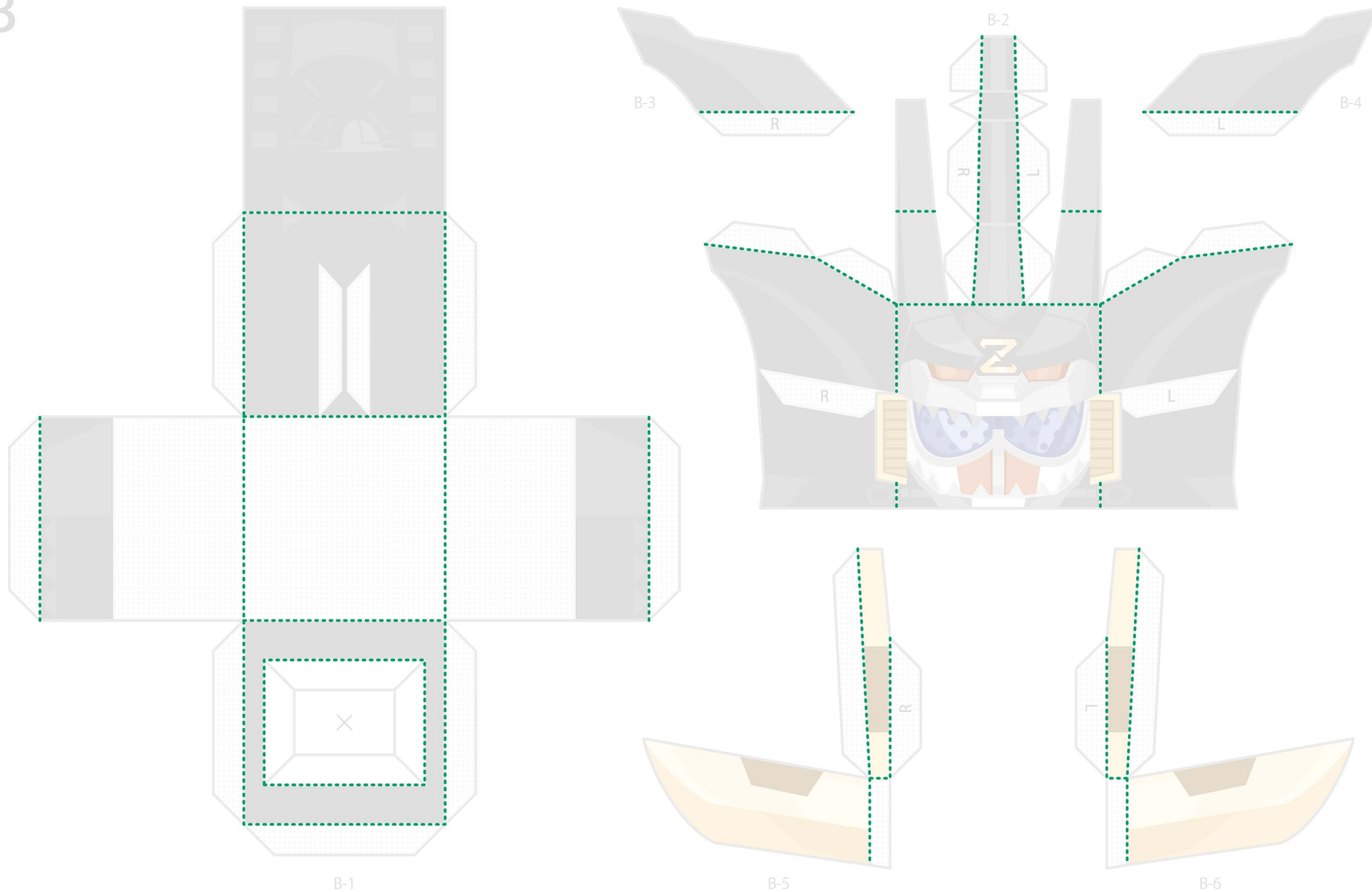
Do not use or redistribute it for commercial purposes.

<https://bouken-koubou.com/> bouken工房

※マットフォトペーパー（厚紙）での制作を前提に設計しています。0.22mm 程度の厚みのある紙での制作がオススメです。

それぞれの点線を参考に折り目を付けてください。Make a crease with reference to the dotted line. 利目的での利用は行わない。やまおり Mountain fold → --- たにおり Valley fold

B



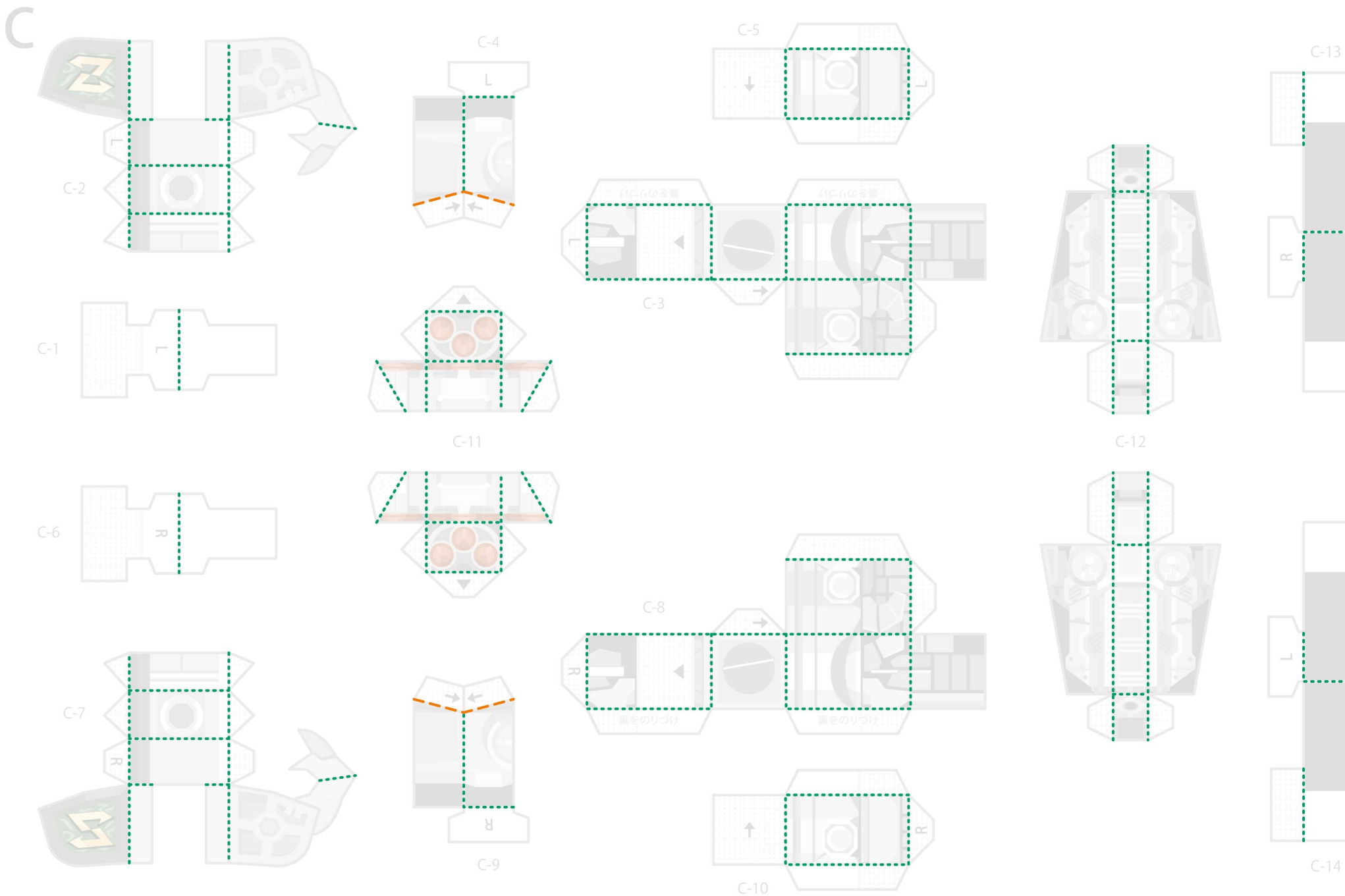
Please make it with thick paper of about 0.22 mm.

Do not use or redistribute it for commercial purposes.

<https://bouken-koubou.com/> bouken工房

※マットフォトペーパー（厚紙）での制作を前提に設計しています。0.22mm 程度の厚みのある紙での制作がオススメです。

それぞれの点線を参考に折り目を付けてください。Make a crease with reference to the dotted line. 営利目的での利用は行わない やまおり Mountain fold 谷折り Valley fold





Please make it with thick paper of about 0.22 mm.

Do not use or redistribute it for commercial purposes.

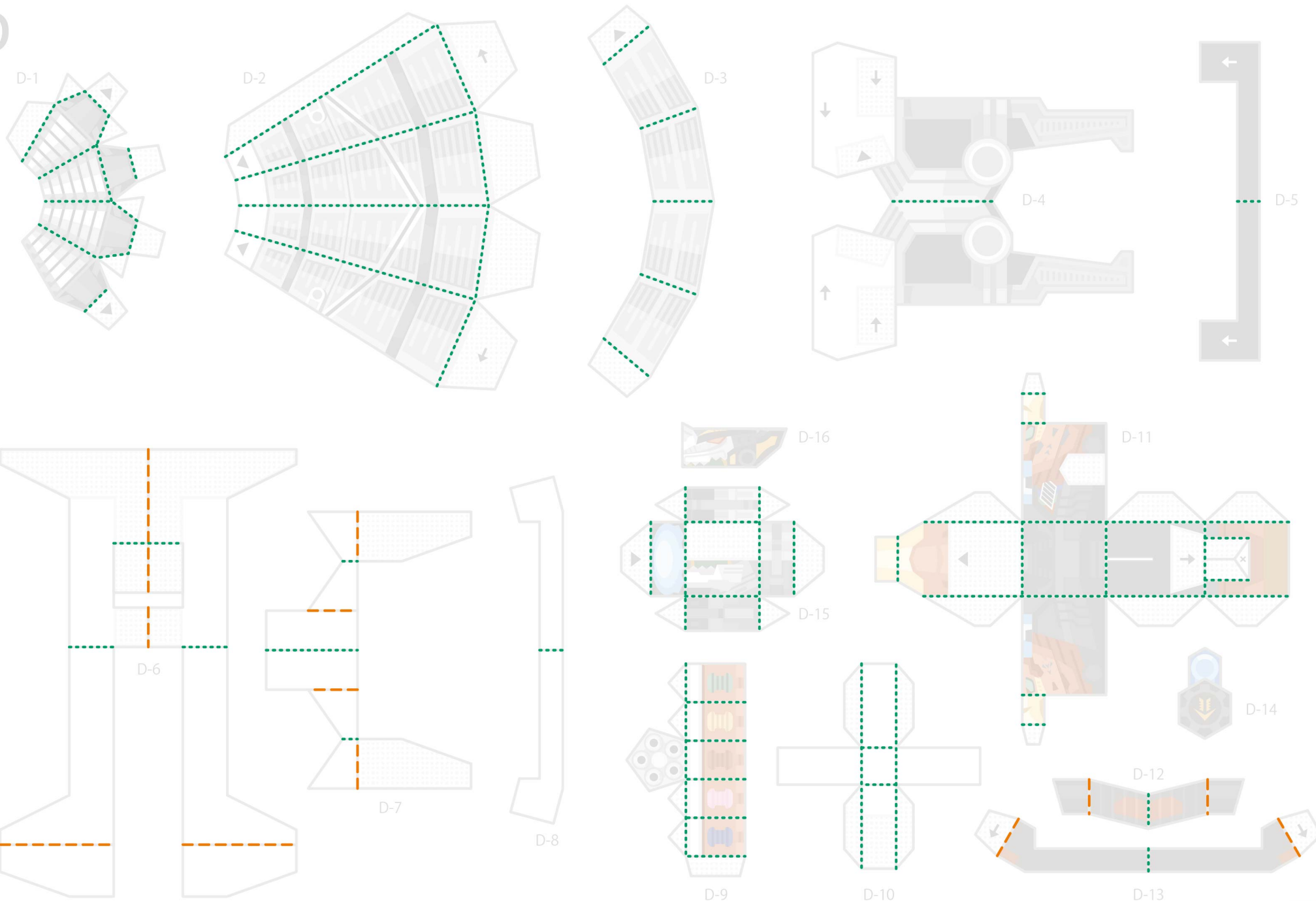
<https://bouken-koubou.com/> bouken工房



※マットフォトペーパー（厚紙）での制作を前提に設計しています。0.22mm 程度の厚みのある紙での制作がオススメです。

それぞれの点線を参考に折り目を付けてください。Make a crease with reference to the dotted line. 利目的での利用は行わない。やまおり Mountain fold  たにおり Valley fold 

D



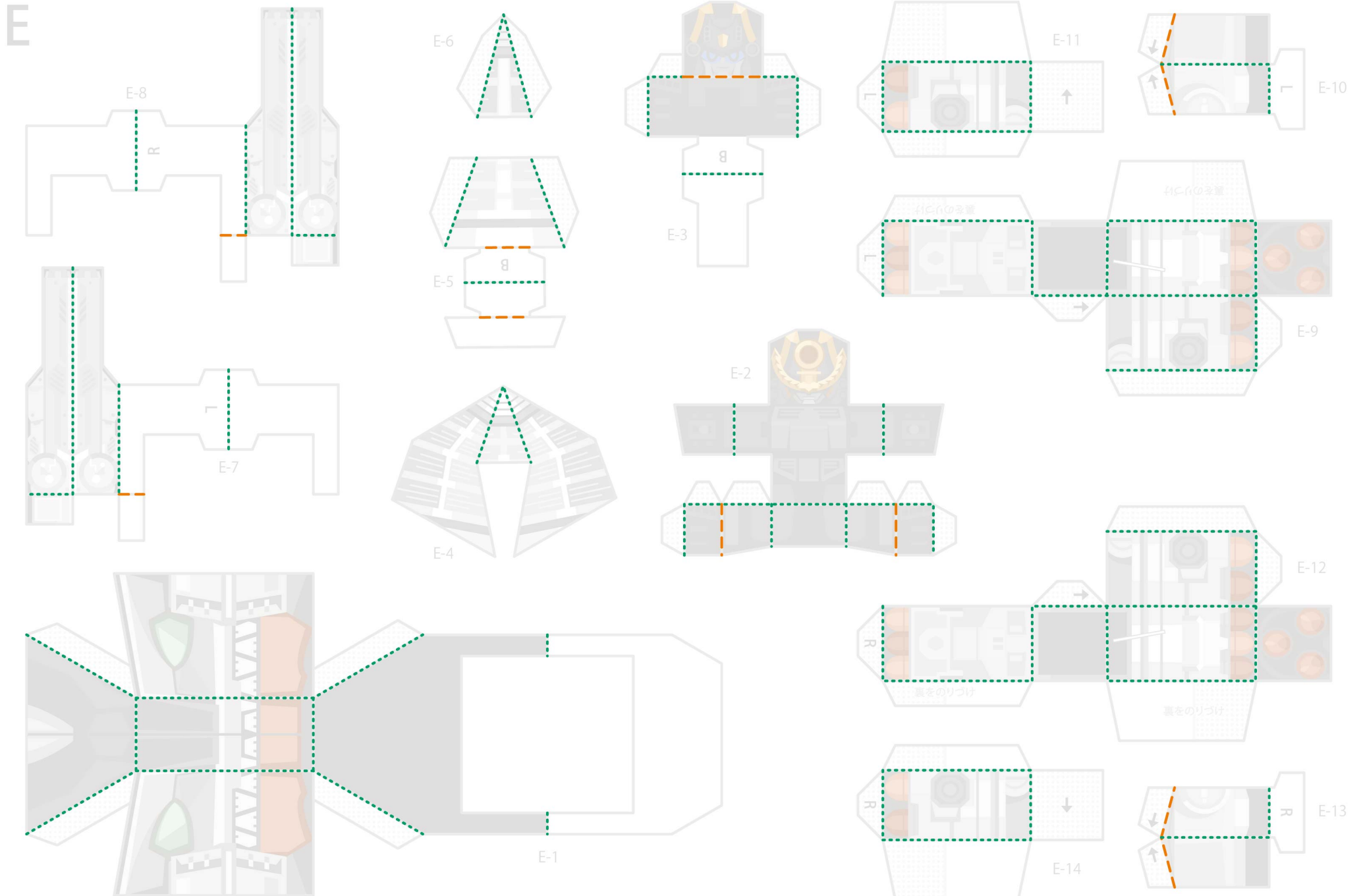
Please make it with thick paper of about 0.22 mm.

Do not use or redistribute it for commercial purposes.

<https://bouken-koubou.com/> bouken工房

※マットフォトペーパー（厚紙）での制作を前提に設計しています。0.22mm 程度の厚みのある紙での制作がオススメです。

それぞれの点線を参考に折り目を付けてください。Make a crease with reference to the dotted line. 利目的での利用は行わない やまおり Mountain fold → --- たにおり Valley fold



Please make it with thick paper of about 0.22 mm.

Do not use or redistribute it for commercial purposes.

<https://bouken-koubou.com/> bouken工房