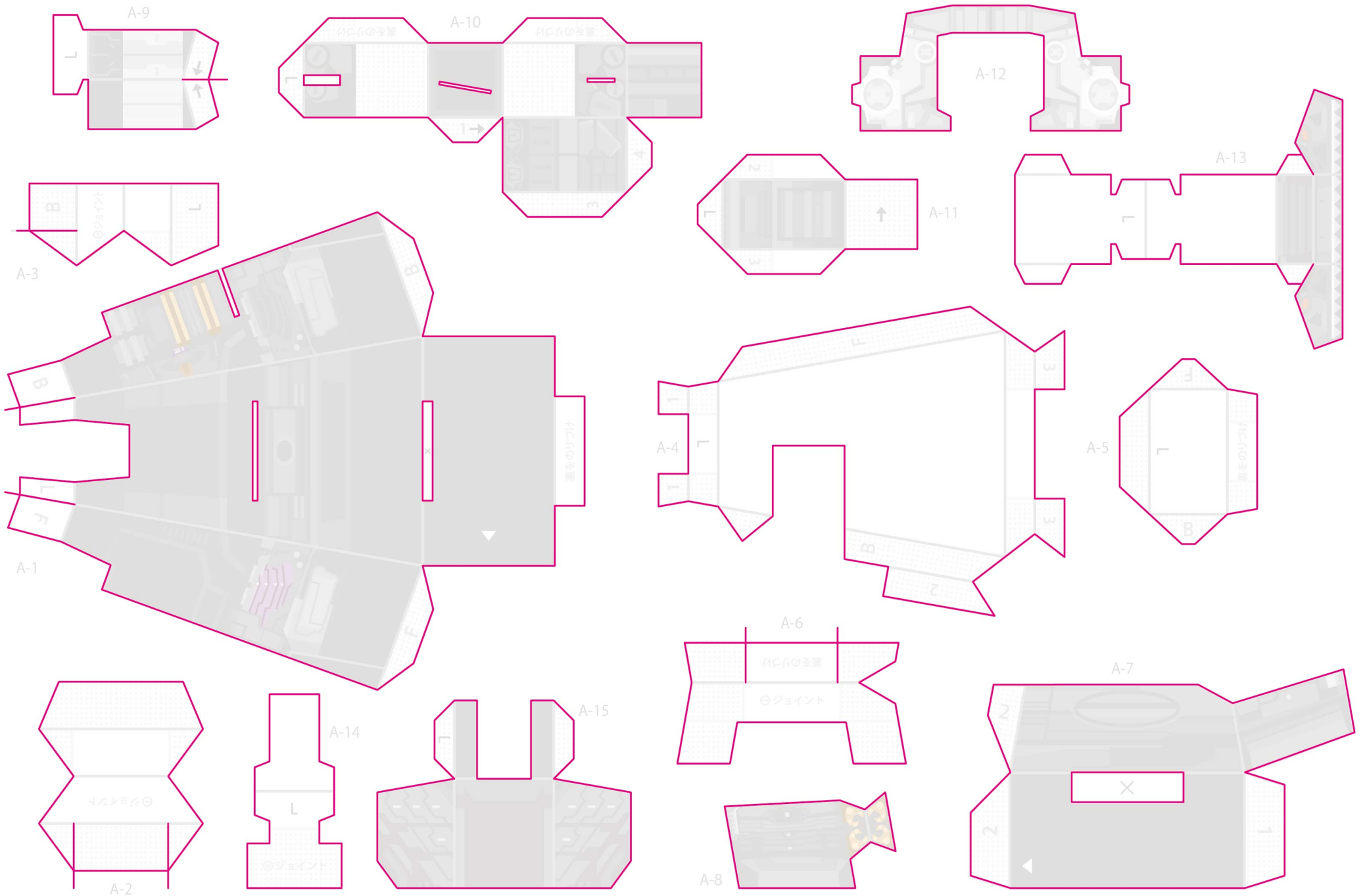


**A**

ピンクの線を参考に切り取ってください。 Cut with reference to the pink line

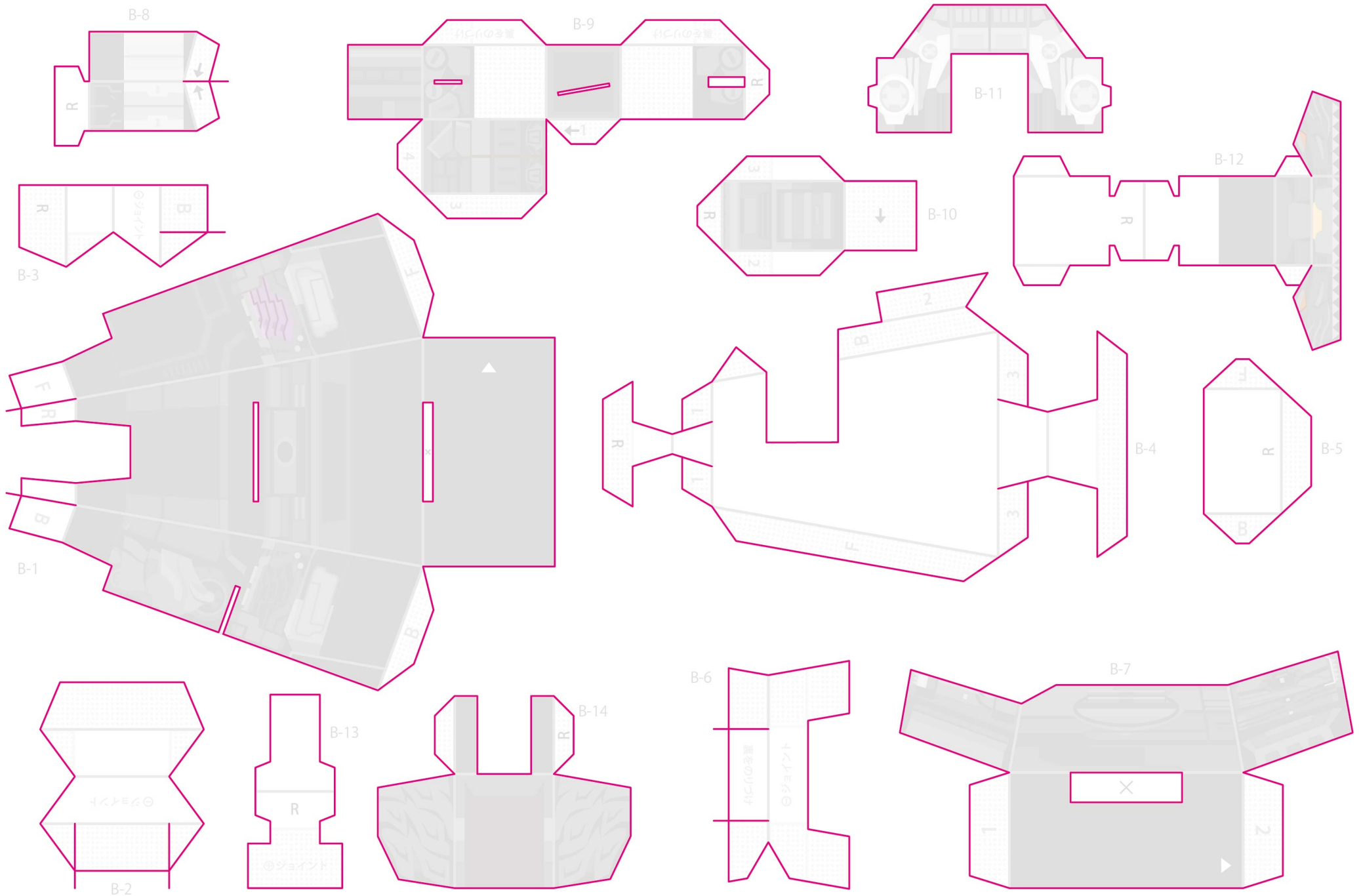
水色の線は貼り合わせた後に切り取ってください。 Cut the light blue line after gluing



**B**

ピンクの線を参考に切り取ってください。 Cut with reference to the pink line

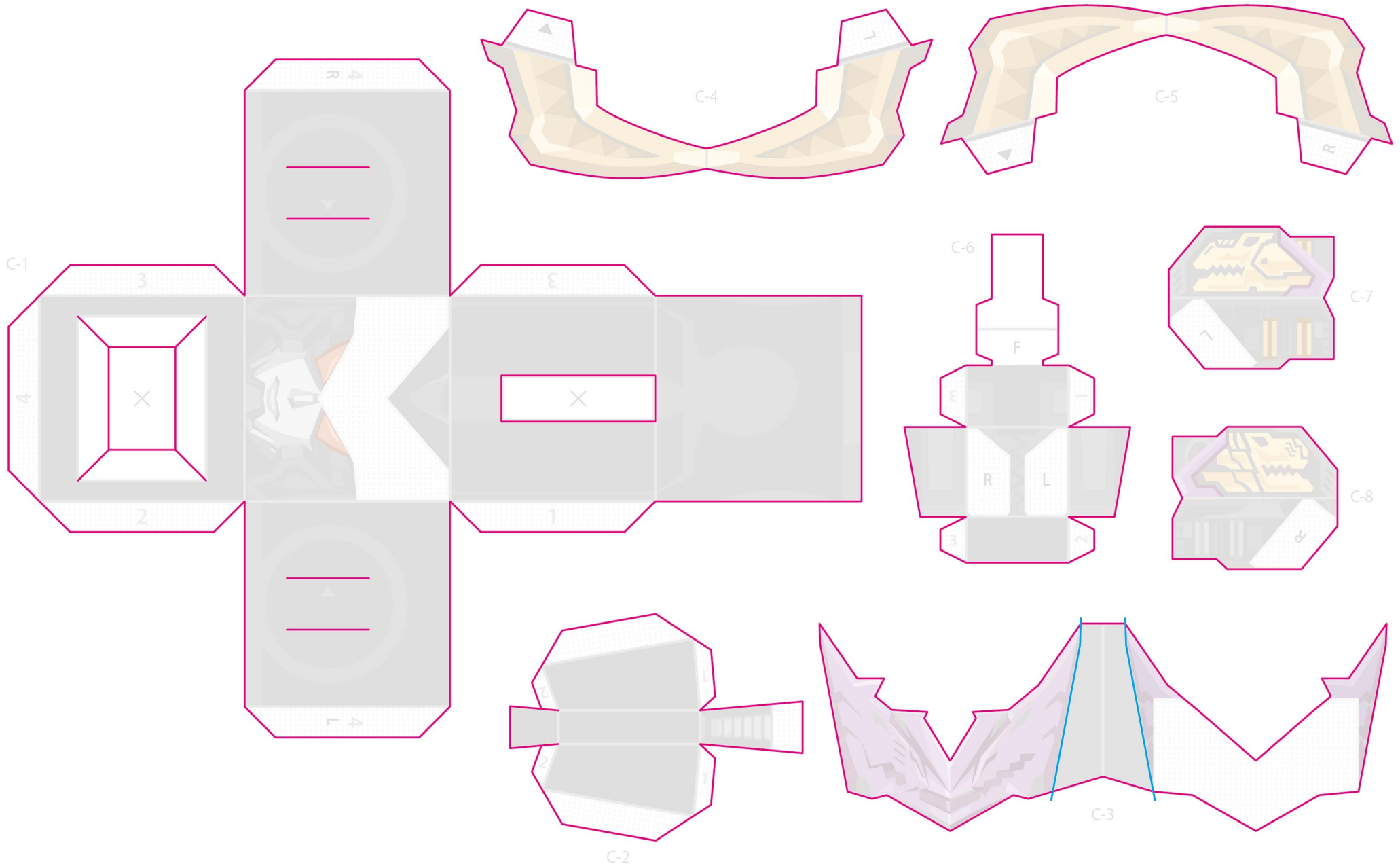
水色の線は貼り合わせた後に切り取ってください。 Cut the light blue line after gluing



C

ピンクの線を参考に切り取ってください。 Cut with reference to the pink line

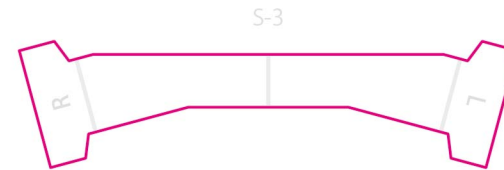
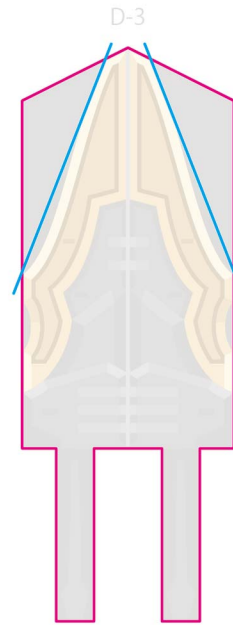
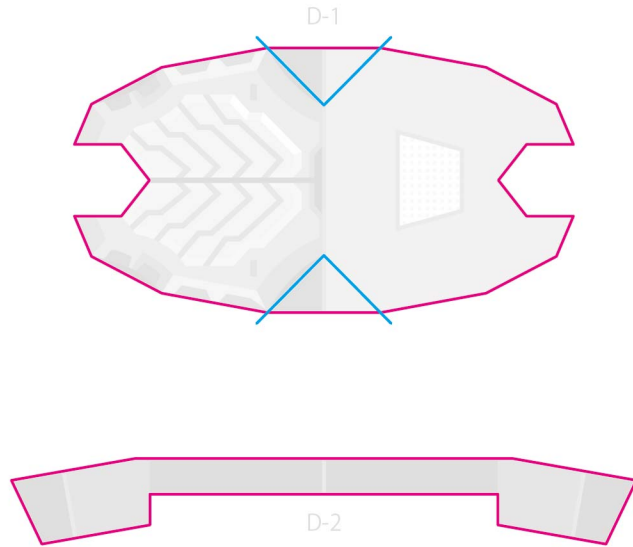
水色の線は貼り合わせた後に切り取ってください。 Cut the light blue line after gluing



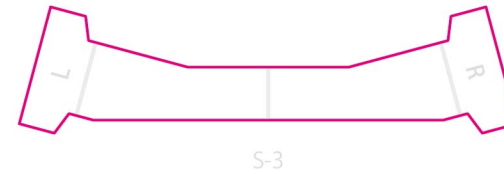
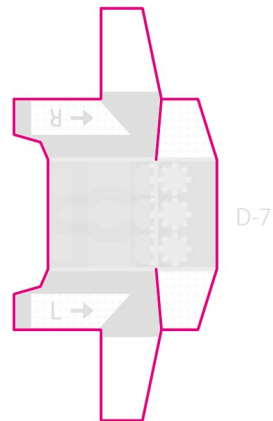
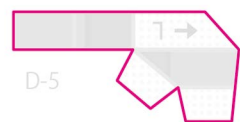
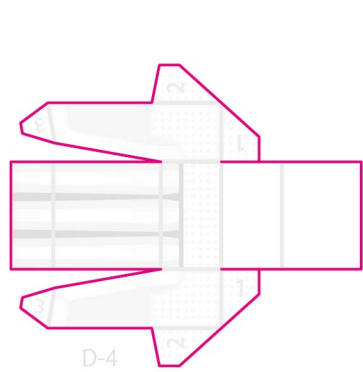
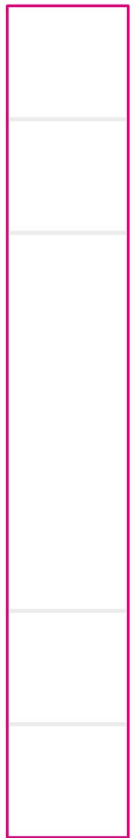
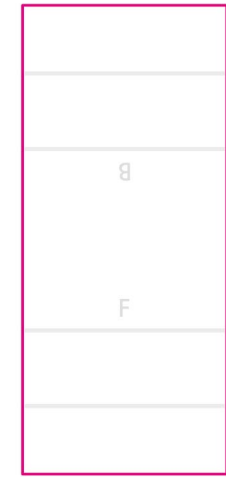
# D

ピンクの線を参考に切り取ってください。 Cut with reference to the pink line

水色の線は貼り合わせた後に切り取ってください。 Cut the light blue line after gluing

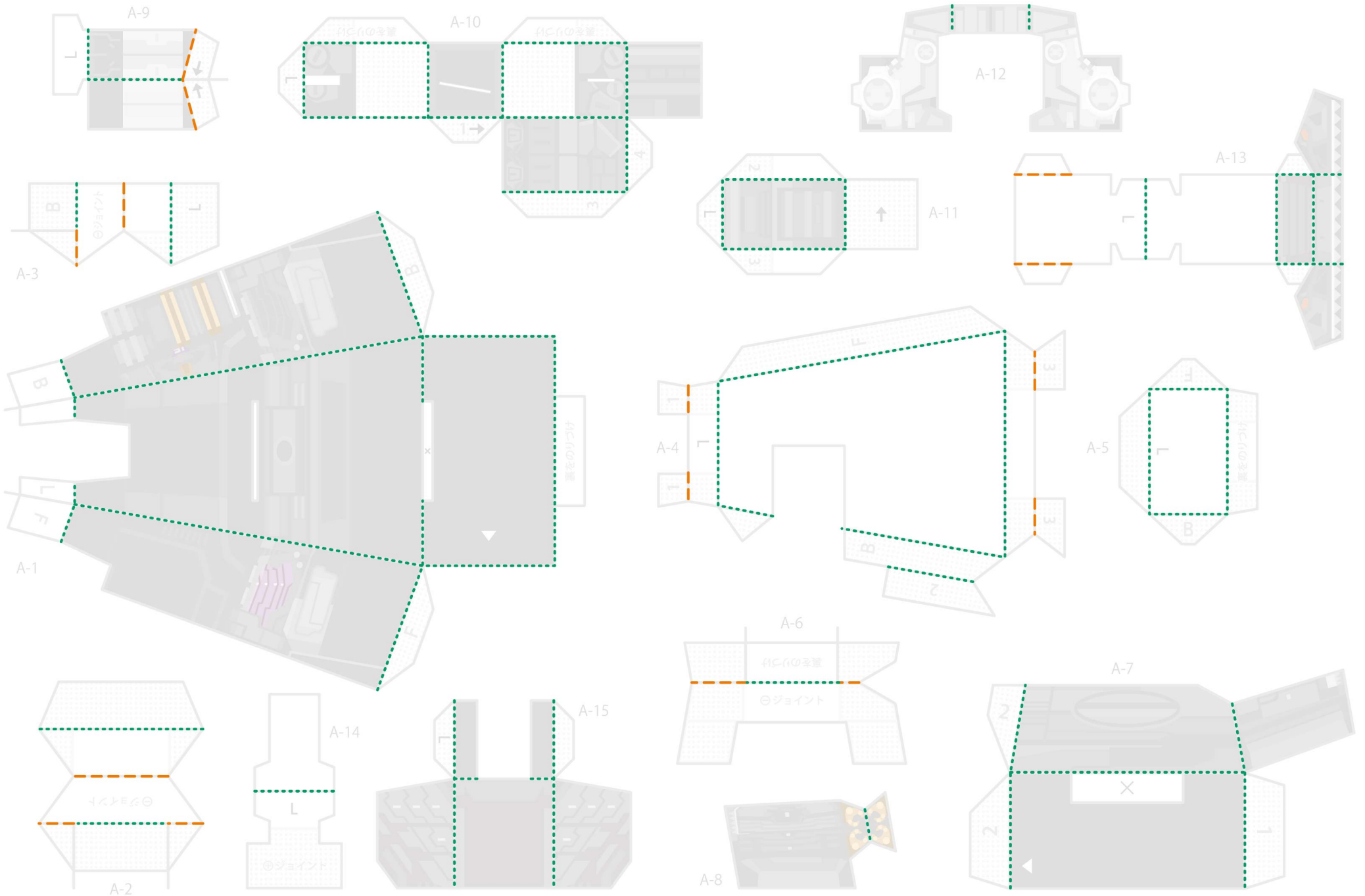


S-3は胸の角度を変えるための補助パーツです。  
向きを変えることで、LR両方で使用できます。



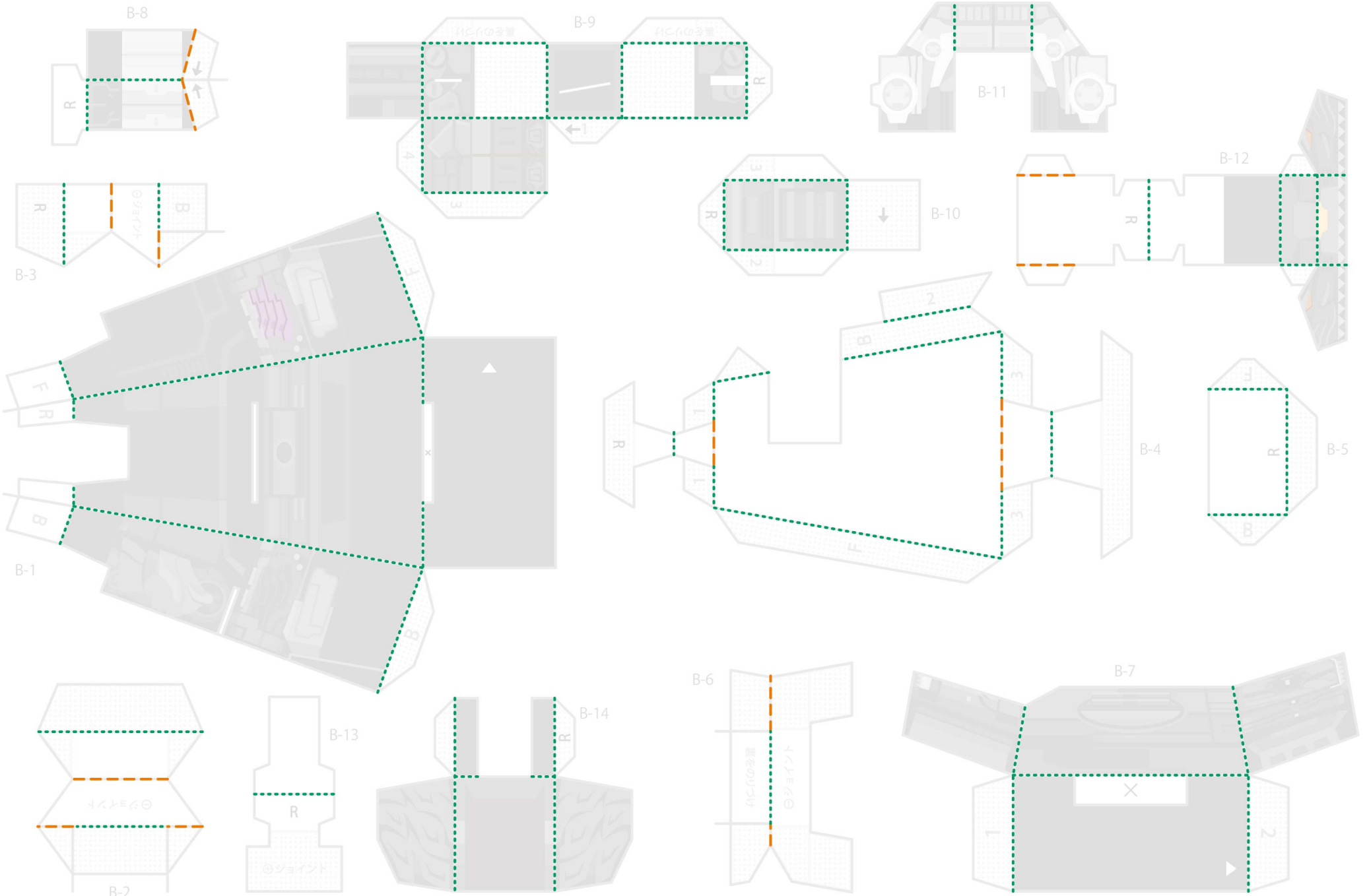
**A** それぞれの点線を参考に折り目を付けてください。 Make a crease with reference to the dotted line

----- やまおり Mountain fold    - - - - たにおり Valley fold



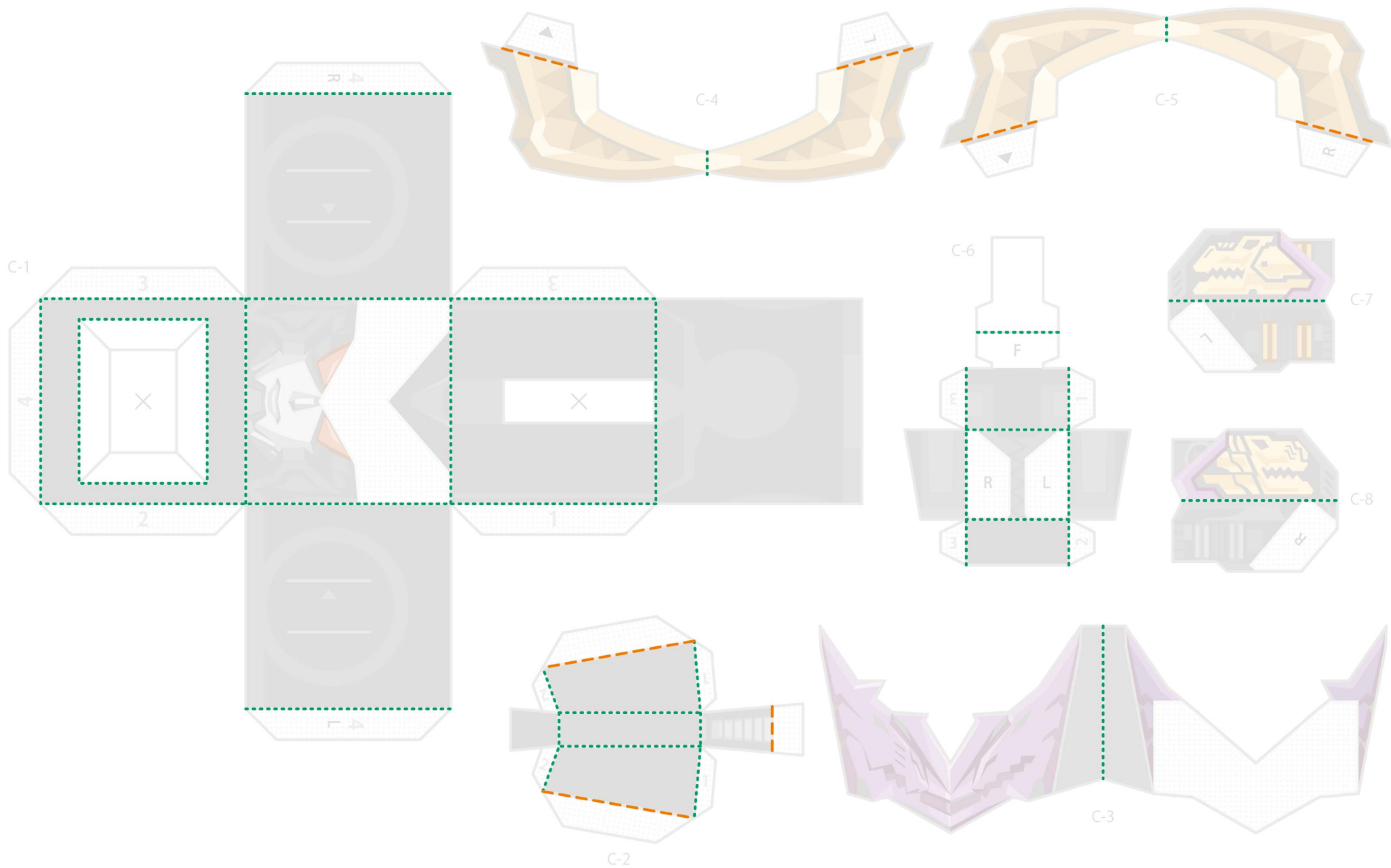
**B** それぞれの点線を参考に折り目を付けてください。 Make a crease with reference to the dotted line

----- やまおり Mountain fold    - - - - たにおり Valley fold



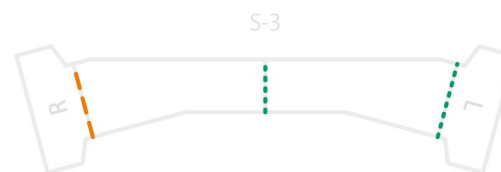
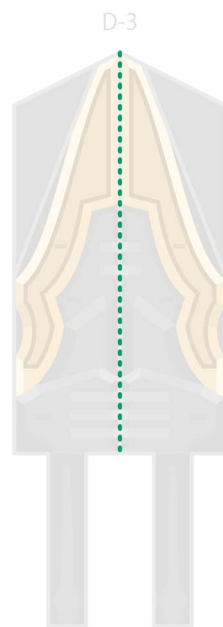
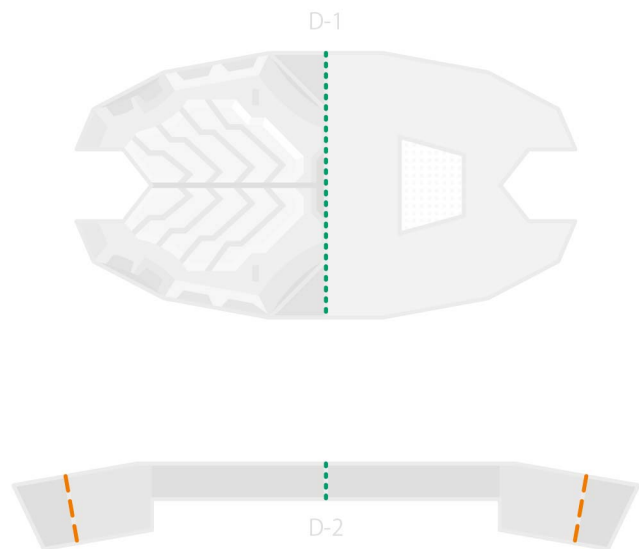
C それぞれの点線を参考に折り目を付けてください。 Make a crease with reference to the dotted line

----- やまおり Mountain fold    - - - - たにおり Valley fold



**D** それぞれの点線を参考に折り目を付けてください。 Make a crease with reference to the dotted line

----- やまおり Mountain fold    - - - - たにおり Valley fold



S-3は腕の角度を変えるための補助パーツです。  
向きを変えることで、LR両方で使用できます。

